

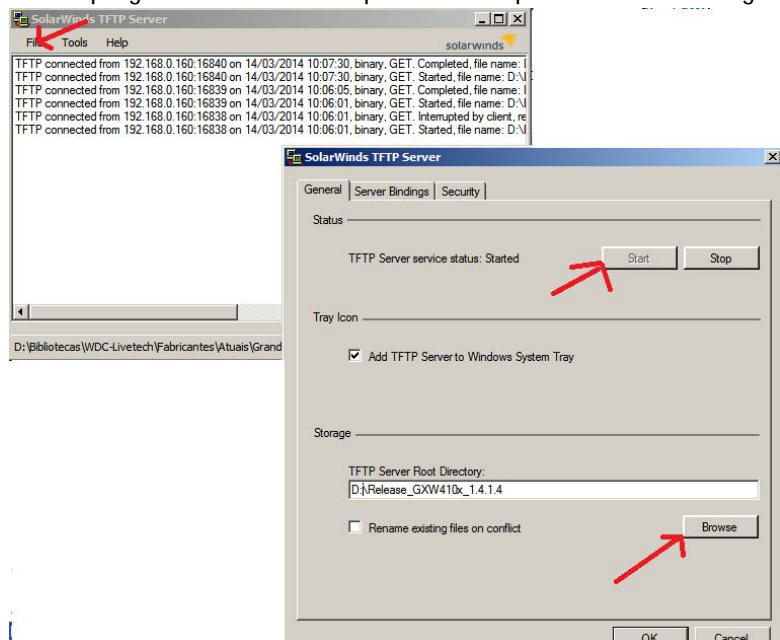
ATUALIZAÇÃO VIA TELNET PARA GXW410X.

(Principalmente quando o produto não atualiza, mesmo acessando via navegador)

Programas necessários:

navegador	http://www.mozilla.org/pt-br/firefox/new/
tftp server	http://solarwinds.s3.amazonaws.com/solarwinds/release/freetool/solarwinds-tftp-server.zip
ipquery	http://www.grandstream.com/tools/ipquery/ipquery.zip
putty	http://the.earth.li/~sgtatham/putty/latest/x86/putty.exe
arquivos	http://www.grandstream.com/support/firmware

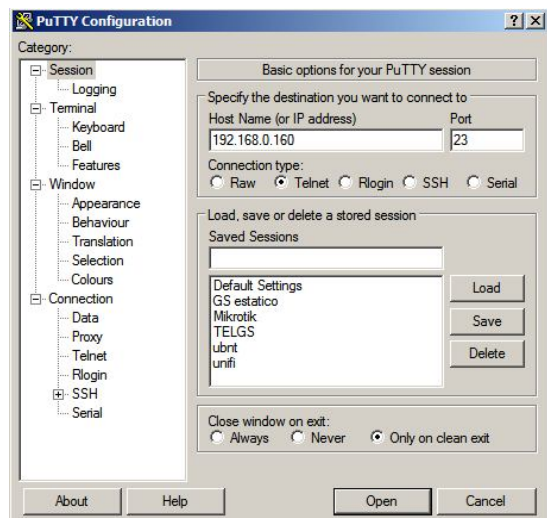
Abre o programa servidor de tftp e coloca os parâmetros de configuração:



- Caminho da pasta que contém os arquivos;

Conectar o produto na porta wan e no computador. Na placa do computador, colocar 192.168.0.10.

Pressiona-se o botão de reset primeiro, o mantém pressionado por 10-12 seg; Liga o aparelho na energia. Ele vai pegar IP estático.



No programa Putty, marca-se telnet e coloca-se o ip 192.168.0.160. Clica em "open".

Escritório Comercial:

Rua Diogo Moreira, 132
CEP.: 05423-010 - Pinheiros – São Paulo – SP
Fone: 11 3035-3777

Centro logístico:

Rod. BA 262, Ilhéus x Uruçuca S/N KM 2,8 Q: A
CEP.: 45658-335 –Iguaape –Ilhéus – BA
Fone: 73 3222-5250

Aparecerá o prompt, digita-se “admin” para a senha. Digita-se “u” para prompt de upgrade; Digita-se “s 192.168.0.10”, enter, para o endereço; Digita-se “t” enter, para o modo tftp.

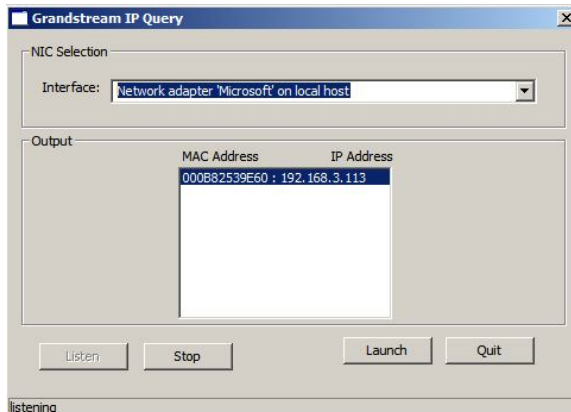
Digita-se “0”(zero) para sair do menu.

E digita-se “r” para reboot. A tela do Putty fechará.

Importante: Desliga-se o equipamento, faz novamente o mesmo processo de reset já relatado. Observa-se o programa servidor de tftp. A atualização será feita.

Aguardar 4 a 5 min.

Retirar o cabo de rede do computador e colocar no switch(rede).



Abrir o ipquery para descobrir o ip que o equipamento pegou. Escolher a placa de rede correspondente; Clica em “listen” e depois liga o equipamento.

Acessar normalmente pelo navegador.

