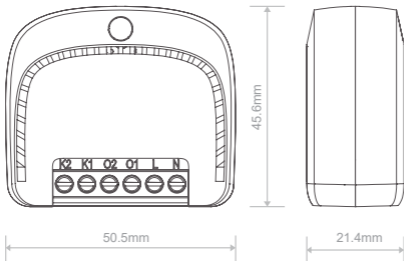


MÓDULO RELÊ DUPLO WI-FI

EASY4^{Wi-Fi}
HOME

Conteúdo da caixa

- Módulo Relé
- Manual



Terminal:

- N – Neutro.
- L – Fase.
- O1 – Saída 01 para circuito.
- O2 – Saída 02 para circuito.
- K1 – Entrada 01 para interruptor.
- K2 – Entrada 02 para interruptor.

Acionamento:

- Um toque no interruptor: Liga/Desliga o circuito.
- Segurar por 5 segundos: entra em configurações de rede Wi-Fi.

LED indicador:

- Vermelho: Módulo Ligado
- Azul: Conectado a rede wifi
- Azul apagado: Fora da rede wifi
- Azul piscando rapidamente: configurações de rede Wi-Fi modo Ez .
- Azul piscando lentamente: configurações de rede Wi-Fi modo AP.

Recursos

- Use o módulo para ligar/desligar as luzes.
- Instale e mantendo seus interruptores.
- Controle via aplicativo.
- Acionamento de qualquer lugar.
- Controle dois circuitos separadamente.

Especificações

- Nome: Módulo Relê Duplo Wi-Fi
- Alimentação: AC 90-250V / 50-60 Hz
- Consumo: até 1W
- Wi-Fi: 2,4 GHz 802.11 b/g/n
- Suporta: 2500W para 250V AC, 1100W para 110V AC
- Corrente suportada (carga resistiva): 8A por canal, ou total de 10A
- Dimensões (50,5x45,6x21,4): mm

Instalação do módulo

- Antes de instalar o módulo, verifique se o disjuntor está desligado.
- Desmonte o interruptor.
- Conecte os fios do módulo como mostrado no diagrama.
- Instale o módulo na caixaixinha do interruptor ou no forro.

CUIDADO:

- Leia o manual antes de tentar instalar o dispositivo!
- O fabricante, não se responsabiliza por qualquer perda ou dano resultante do não cumprimento das instruções contidas neste manual.

- Respeite o limite de carga suportado pelo dispositivo.

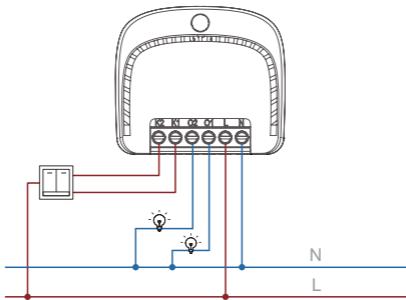
Perigo de choque!

- Este dispositivo foi projetado para operar em instalações elétricas residenciais. O uso inadequado ou rede fora das normas podem resultar em choque ou incêndio.

- Caso não tenha conhecimento de elétrica, chame um profissional para instalar.

- Mesmo quando, a tensão pode estar presente nos terminais.

Diagrama



Conexão:

N – Neutro.

L – Fase.

O1 – Saída 01

O2 – Saída 02

K1 – Entrada 01 para interruptor.

K2 – Entrada 02 para interruptor.

Aplicativo

- Baixe o aplicativo "EASY4HOME" no celular. O aplicativo está disponível na App Store e no Google Play.
- Instale e execute o aplicativo no seu celular.
- Registre-se pelo seu número de celular ou endereço de e-mail.
- Faça o login.

Execute o aplicativo



Registrar um usuário

A screenshot of the EASY4HOME app's registration form. At the top left is a back arrow. The title "Register" is in bold. Below it is a field for "China +86" with a right-pointing chevron. Underneath is a text input field labeled "Mobile number/e-mail address". A grey button labeled "Get authentication code" is below the input field. At the bottom, there is a small blue icon followed by the text "Terms Service Agreement" and "Privacy Policy".

Conecte o dispositivo ao aplicativo

Existem duas maneiras de conectar o módulo relé ao APP:

Etapa 1. Entrar no modo Wi-Fi :

Verifique se o dispositivo está conectado à energia, o led vermelho deve acender. Mantenha pressionado o “botão do interruptor” (cerca de 5 segundos) até o led azul piscar rapidamente ou continue pressionando k1/k2 mais de 10 vezes em 10 segundos.

Etapa 2. Escolha o dispositivo que será adicionado

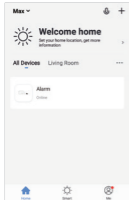
Escolha “Adicionar dispositivos” > “Escolhe o dispositivo” > “Alterar a rede (Wi-Fi)” no APP.

Etapa 3. Defina a rede Wi-Fi à qual será conectado

Insira a senha do Wi-Fi do roteador ao qual o dispositivo será conectado, aguardando cerca de 20 segundos para obter uma resposta.

Etapa 4. Agora você pode definir o nome do dispositivo para concluir a conexão

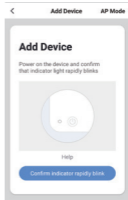
Lista de dispositivos



Escolha o dispositivo



Escolha adicionar dispositivo



Cuidado



ATENÇÃO
RISCO DE CHOQUE



CUIDADO: PARA REDUZIR O RISCO DE CHOQUE ELÉTRICO, NÃO REMOVA A TAMPÃO (OU A PARTE TRASEIRA). NÃO HÁ PEÇAS REPARÁVEIS PELO USUÁRIO, CONSULTE A ASSISTÊNCIA AO PESSOAL DE SERVIÇO QUALIFICADO.



Este símbolo tem como objetivo alertar o usuário a presença de "tensão perigosa", se não isolar de forma correta tem o risco de choque elétrico.



O ponto de exclamação dentro de um triângulo serve para alertar o usuário sobre a presença de operação e manutenção importantes (reparos).

Para evitar riscos de incêndio ou choque, não exponha este produto à chuva ou umidade.

EASY4[📶]
HOME

