



PRODUTO: GVR3550

DEFEITO: Não consegue visualizar as câmeras pelo acesso externo.

Regra de uso das portas:

Portas padrões: HTTP: 80 e RTSP: 554

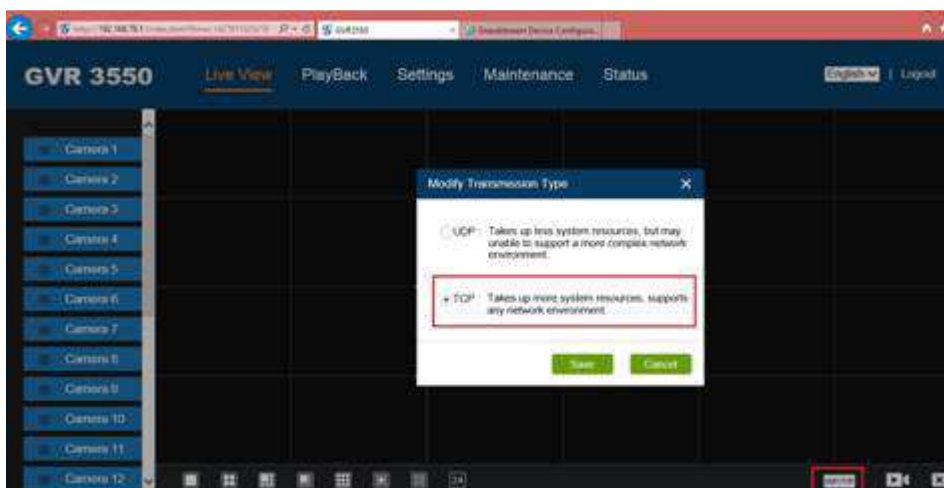
Se alterada a porta HTTP a porta RTSP é igual a 2000 + HTTP.

Ex. HTTP alterada para 88 RTSP = 2088

Solução:

Atualizar o GVR3550 para versão 1.0.1.10 ou superior disponível em

<http://www.grandstream.com/support/firmware> e ativar a opção TCP na página vista ao vivo "LiveView".



Responsável: Departamento de RMA

Elaborado em 09/04/2015

Escritório Comercial: Rua Diogo Moreira, 132
CEP.: 05423-010 - Pinheiros – São Paulo – SP
Fone: 11 3035-3777

Centro Logístico: Rod. Ba, 262 S/N KM 2,8 – Quadra A
CEP.: 45658-335 - Iguape – Ilhéus – BA
Fone: 73 3222-5250