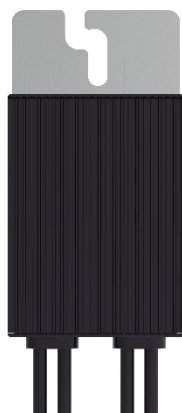
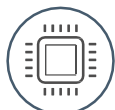


SUN2000-600W-P

Otimizador de Potência Inteligente



Dispositivo
Plug & Play



Detecção automática no
APP FusionSolar



Mapeamento
Automático



Identificação de
Arcos Elétricos
(AFCI)

Especificação Técnica	SUN2000-600W-P			
Entrada (CC)				
Potência de Entrada ¹	600 W			
Máxima Tensão de Entrada	80 V			
Faixa de Tensão do MPPT	8 - 80 V			
Máxima Corrente de Curto-Circuito	14 A			
Eficiência Máxima	99,5 %			
Eficiência Europeia	99,0 %			
Supressor de Surtos CC	Classe II			
Saída (CC)				
Máx. Tensão de Saída	80 V			
Máx. Corrente de Saída	15 A			
Modo Bypass ²	Sim			
Tensão de Desligamento ³	0 V			
Impedância de Saída	1k Ohm ± 10 %			
Adequação a Normas				
Segurança	IEC62109-1 (classe II)			
RoHS	Sim			
Informações Gerais				
Dimensões (C * A * L)	71mm * 142mm * 25mm			
Peso (com cabos)	0,60 Kg			
Instalação Opcional	Malha de Aterramento, Placa para Fixação em Módulos FV			
Conector do Barramento de Entrada	MC4			
Conector do Barramento de Saída	MC4			
Comprimento do Cabo de Saída	1,3 m ⁴			
Faixa de Operação de Temperatura/Humidade	-40 °C ~ 85 °C ⁵ / 0 % ~ 100 %			
Grau de Proteção IP	IP68			
Inversores Compatíveis	SUN2000-2/3/4/5/6KTL-L1, SUN2000-3/4/5/6/8/10KTL-M1, SUN2000-12/15/17/20KTL-M2, SUN2000-30/36/40KTL-M3 ⁶			
Long String Design				
	SUN2000-2-6KTL-L1	SUN2000-3-10KTL-M1	SUN2000-12-20KTL-M2	SUN2000-30-40KTL-M3
Quantidade Mín. de Otimizadores por String	4	6	6	6
Quantidade Máx. de Otimizadores por String	25	50	50	25
Máx. Potência por String	5,0 KW	10,0 KW	10,0 KW	10,0 KW

*1 A potência nominal do Módulo FV não deve exceder a potência nominal do Otimizador. Tolerância de +5%.

*2 O Módulo FV é conectado diretamente a String quando o Otimizador entra em modo Bypass.

*3 A tensão de saída do Otimizador é zerada quando o inversor é desligado ou desconectado da String.

*4 Compatível com instalação do Módulo FV na horizontal e na vertical.

*5 Condição à máxima potência configurada.

*6 A partir de março de 2021 são compatíveis com Inversores SOLAR.HUAWEI.COM/EU/SUN2000-30/36/40KTL-M3.