

Grandstream Networks

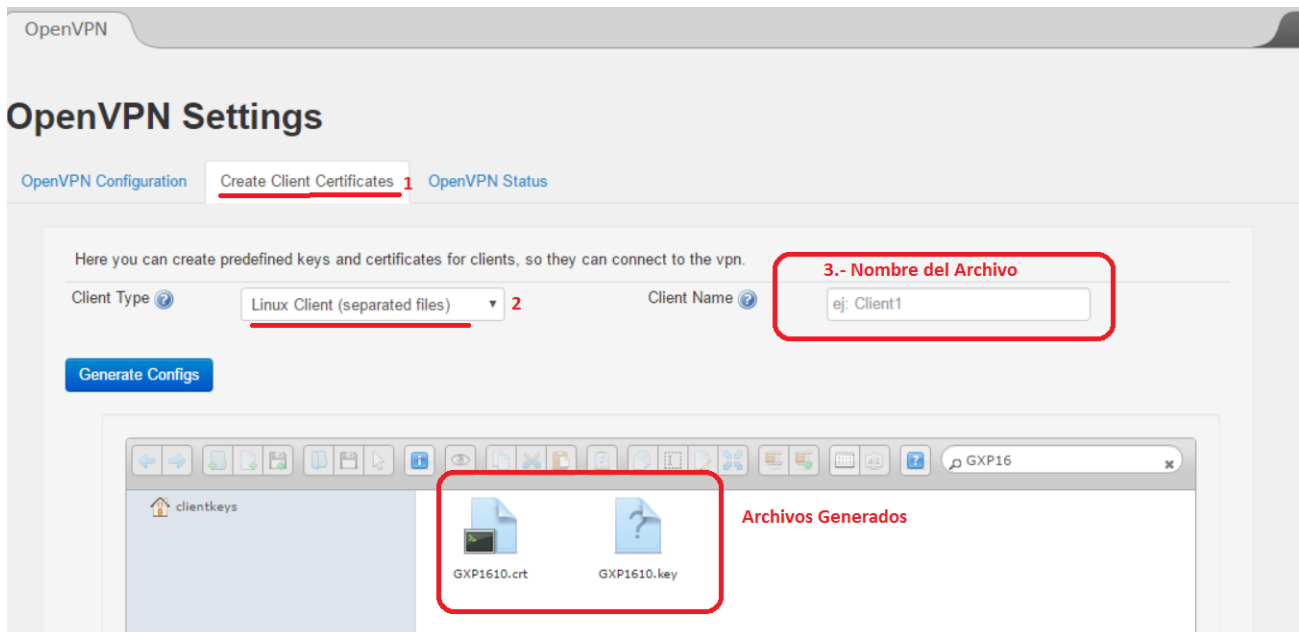
Como Configurar OpenVPN en la serie de teléfonos GXP16xx y GXP21xx

Previo a cualquier tipo de configurar en los GXP16xx es necesario generar los certificados del lado del servidor OpenVPN

1) Para este ejemplo estamos usando OpenVPN desde un servidor de Elastix

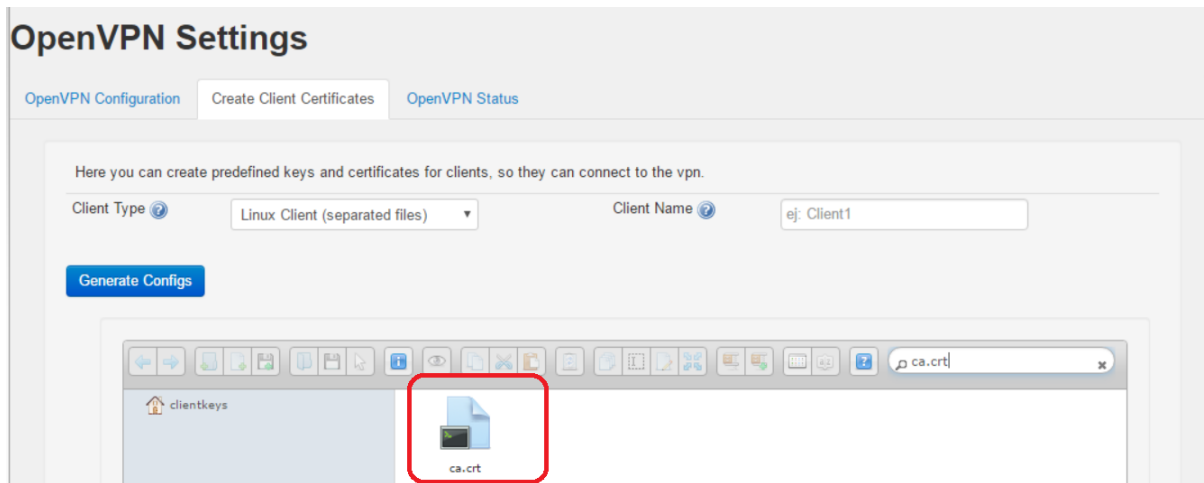
Pasos para generar los Archivos

- 1.- Crear los archivos
- 2.- Seleccionar cliente tipo Linux
- 3.- Indicar el nombre del archivo a generar



Grandstream Networks

Adicional a los archivos generados para el cliente debe descargarse el archivo .ca del servidor



2) Una vez generados los 3 archivos solo es necesario cargarlos en el GUI web del equipo tal como se muestra en el siguiente ejemplo.

1. Ir al Web GUI del GXP16xx ingresando la IP del equipo en un navegador web
2. Ir a Network→OpenVPN y configurar los siguiente campos segun el paso a paso

- 1.- Habilitar la opción de OpenVPN
- 2.- Establecer la IP del Servidor OpenVPN
- 3.- Establecer el puerto del servidor OpenVPN
- 4.- Establecer el medio de transporte a usar

Grandstream Networks



- Network
- Basic Settings
- Advanced Settings
- OpenVPN Settings

OpenVPN Settings

1 OpenVPN Enable Yes No

2 OpenVPN Server Address

3 OpenVPN Port

4 OpenVPN Transport UDP TCP

OpenVPN CA

OpenVPN Certificate

OpenVPN Client Key

Para cargar los certificados en la serie GXP16xx solo es necesario copiar y pegar los certificados en los siguientes campos, tal como se muestra en el siguiente ejemplo



- Network
- Basic Settings
- Advanced Settings
- OpenVPN Settings

OpenVPN Settings

OpenVPN Enable Yes No

OpenVPN Server Address

OpenVPN Port

OpenVPN Transport UDP TCP

OpenVPN CA **archivo ca.crt**

OpenVPN Certificate **archivo cliente.crt**

OpenVPN Client Key **archivo cliente.key**

Grandstream Networks

En el caso de la serie GXP21xx, solo es necesario cargar los archivos directamente en equipo con las opciones de Upload

Network

Basic Settings

Advanced Settings

OpenVPN Settings

OpenVPN Settings

OpenVPN Enable Yes No

OpenVPN Server Address

OpenVPN Port

OpenVPN Transport UDP TCP

1 OpenVPN CA

2 OpenVPN Certificate

3 OpenVPN Client Key

Nota: para abrir los certificados y poder copiar la info que contienen pueden usar editores de texto tales como **wordpad**

Luego de este procedimiento solo es necesario guardar/aplicar y hacer un reboot al equipo

Luego del reboot como puedo saber si equipo está o no conectado a mi servidor OpenVPN ?

Ingrese al GUI Web del equipo y vaya a la pagina de estatus → Network Status: y verifique que el servidor OpenVPN haya asignado una IP al equipo.

Grandstream Networks



- Status
- Account Status
- Network Status**
- System Info

Network Status

MAC Address	00:0B:82:71:B4:B4
IP Setting	DHCP
IPv4 Address	192.168.78.90
IPv6 Address	0:0:0:0:0:0:0:0
OpenVPN IP	10.10.10.18
Subnet Mask	255.255.254.0
Gateway	192.168.78.1
DNS Server 1	192.168.78.1
DNS Server 2	0.0.0.0

Del lado del server también es posible verificar esta información

OpenVPN

OpenVPN Settings

[OpenVPN Configuration](#) [Create Client Certificates](#) **[OpenVPN Status](#)**

The Server IP Address is: 192.168.79.107

OpenVPN is Running

[Stop OpenVPN Service](#) [Restart OpenVPN Service](#)

Connected Clients

Virtual IP	Common Name	Real IP	Revoke
10.10.10.14	GXP2140	192.168.78.31:34681	Revoke
10.10.10.18	GXP1610	192.168.78.90:50680	Revoke

Created Certificates: 7

Name	Revoke
server	Revoke
gxp	Revoke
test	Revoke