

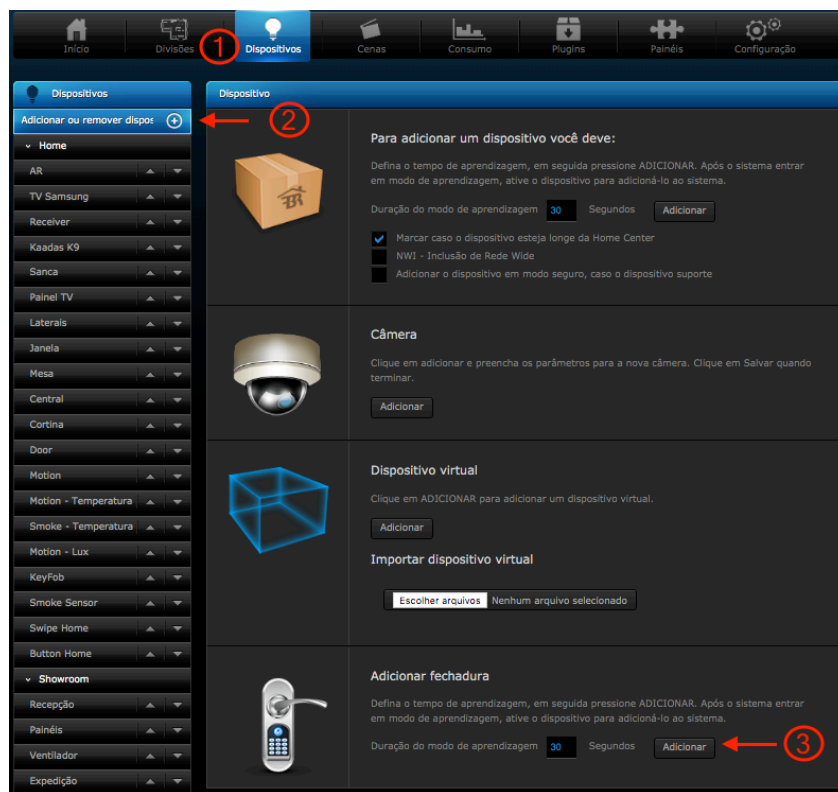
FIBARO Home intelligence



Adicionando Fechadura
VERSÃO 4.540

Adicionando fechadura

Esse procedimento iremos demonstrar como adicionar uma fechadura Z-wave:



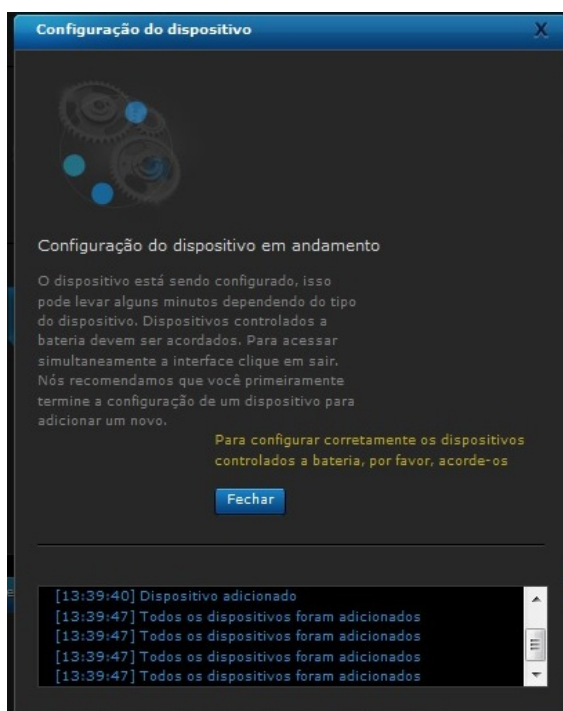
1. Dispositivos
2. Adicionar ou remover dispositivos
3. Adicionar

Ao clicar em adicionar, irá abrir uma janela com uma contagem de 30 segundos em modo de aprendizagem, como na imagem a seguir:



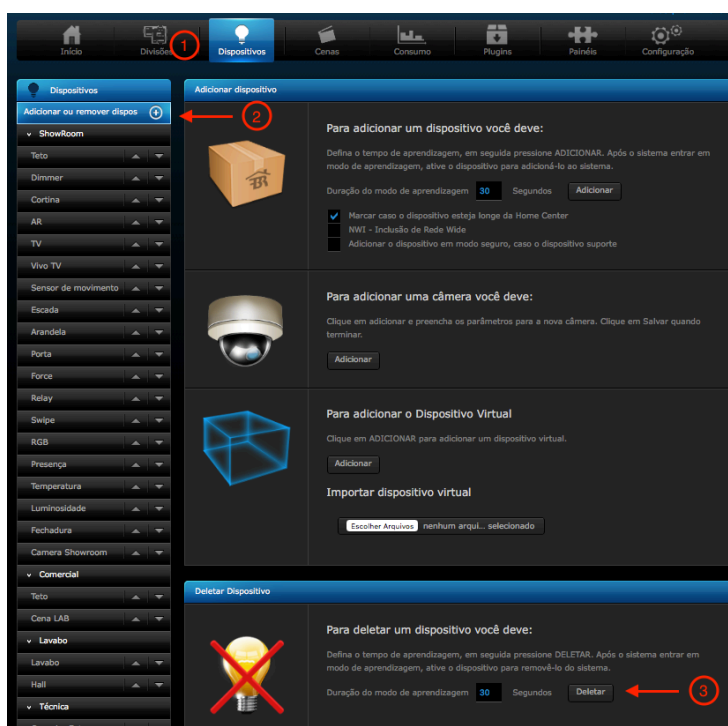
Observação: Verificar no manual o procedimento de adição de cada Fechadura.

Após fazer o procedimento, os parâmetros da fechadura vão carregar, aguarde até finalizar.



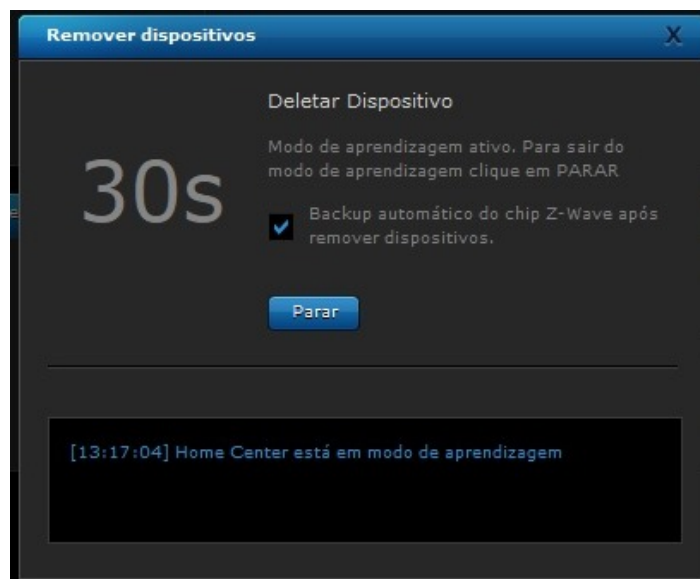
Observação: caso não consiga adicionar a fechadura, faça o procedimento de remover.

Como remover o dispositivo do sistema?



1. Dispositivos
2. Adicionar ou remover dispositivos
3. Deletar

Ao clicar em deletar irá aparecer uma janela com uma contagem de 30 segundos em modo de aprendizado, como a na imagem a seguir:



Após parecer esta janela, faça o procedimento de remoção da fechadura, logo aparecerá uma mensagem mostrando que o dispositivo foi removido com sucesso. Como na imagem abaixo:

