

# **FIBARO** Home intelligence



Interface de configuração  
VERSÃO 4.540

# Interface de configuração

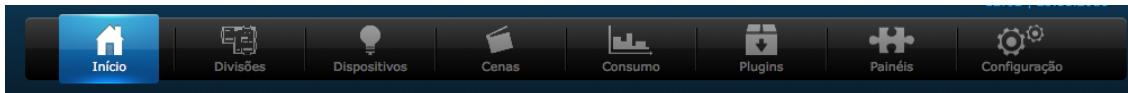
Antes de começar a programar, importante entender a interface e saber a função de cada item. A configuração é bem intuitiva e fácil entendimento.

## Identificando os itens da interface inicial

Após a configuração da central com IP fixo, iremos conhecer melhor a interface de configuração da central.



1. Informações do modelo e versão de firmware.
2. Barra de menu.
3. Busca rápida.
4. Caixa de mensagem.
5. Filtro e Navegação rápida.
6. Menu de seções.
7. Status da operação da Central.
8. Seção.
9. Divisão.
10. Informações meteorológicas.
11. Barra de menus lateral.
12. Dispositivos e cenas adicionados.



A barra de menu principal está dividida nas seguintes seções: Início- visualização de todos os aparelhos em sua casa com a divisão do espaço.

Divisões – Criar Seção/Divisão.

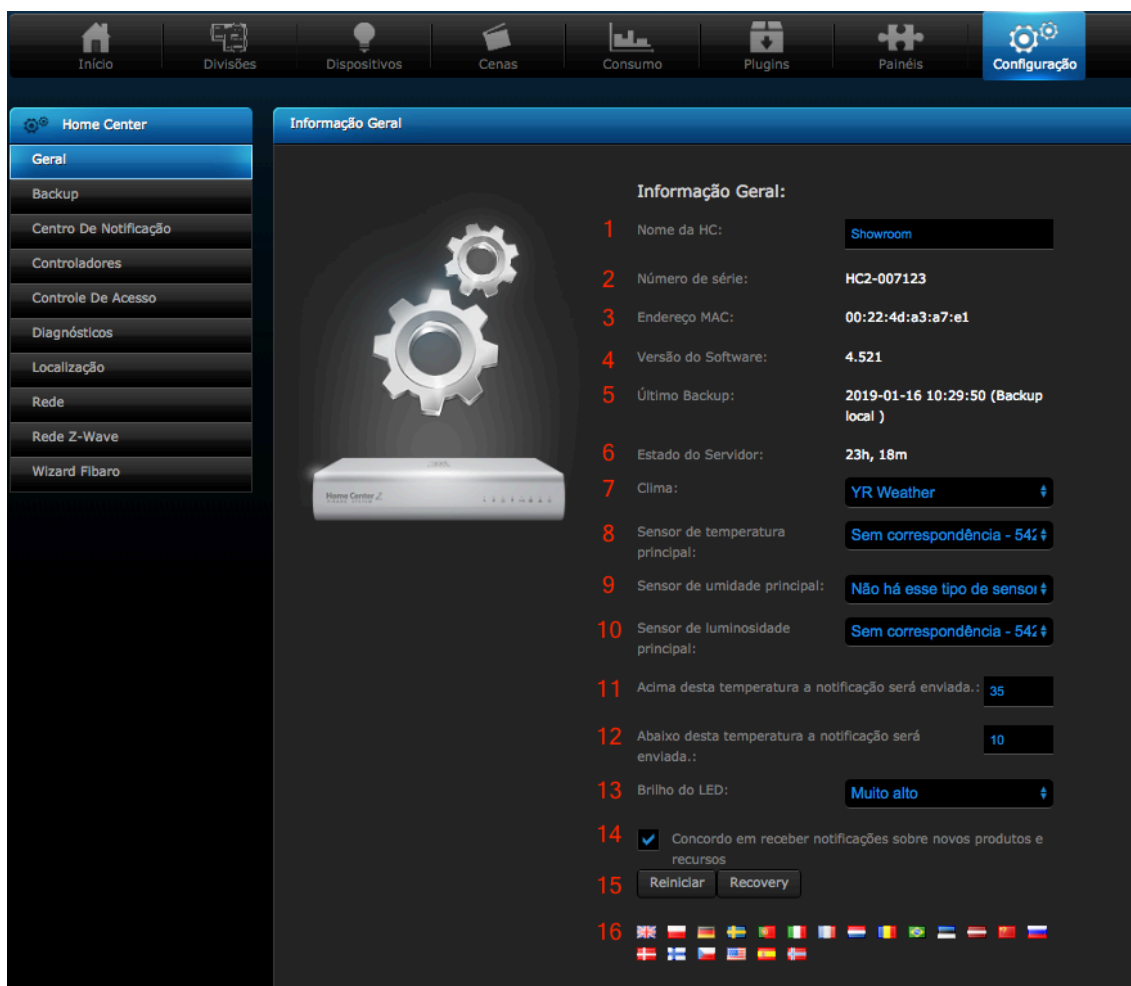
Dispositivos - adição e remoção de dispositivos de sistema Fibaro.

Cenas – Criar cenas para executar.

Plugins – Adiciona controles para controlar equipamentos por IP.

Painéis – Acesso aos painéis do sistema, como painel de alarme, eventos, GPS.

Configuração – Configuração geral do sistema.



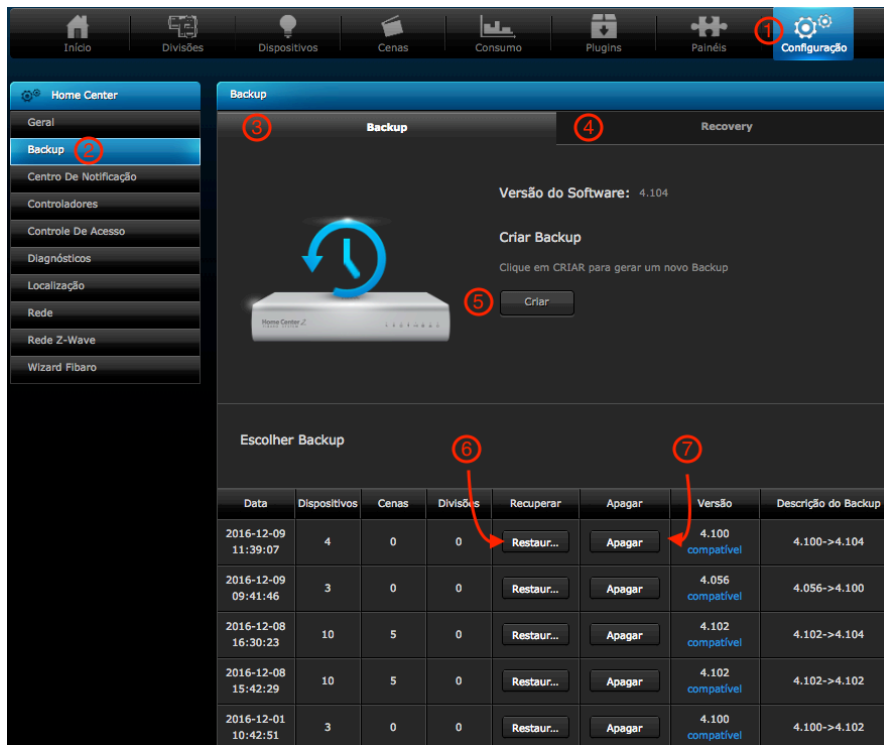
1. Nome para o Home Center.
2. Número do serial da Home Center.
3. Número do Mac Address da Home Center.

4. Versão de Firmware da Home Center.
5. Último Backup feito na Home Center.
6. Última vez que a Home Center foi reiniciada.
7. Servidor climático.
8. Sensor principal de temperatura.
9. Sensor principal de umidade.
10. Sensor principal de Luminosidade.
11. Notificação automática é enviado ao usuário caso a temperatura seja igual ou maior que o inserido.
12. Notificação automática é enviado ao usuário caso a temperatura seja igual ou menor que o inserido.
13. Brilho do LED indicativo da Home Center.
14. Termo para receber novidades da FIBARO.
15. Reiniciar a Home Center/Modo recuperação.
16. Selecionar o idioma.

## Backup

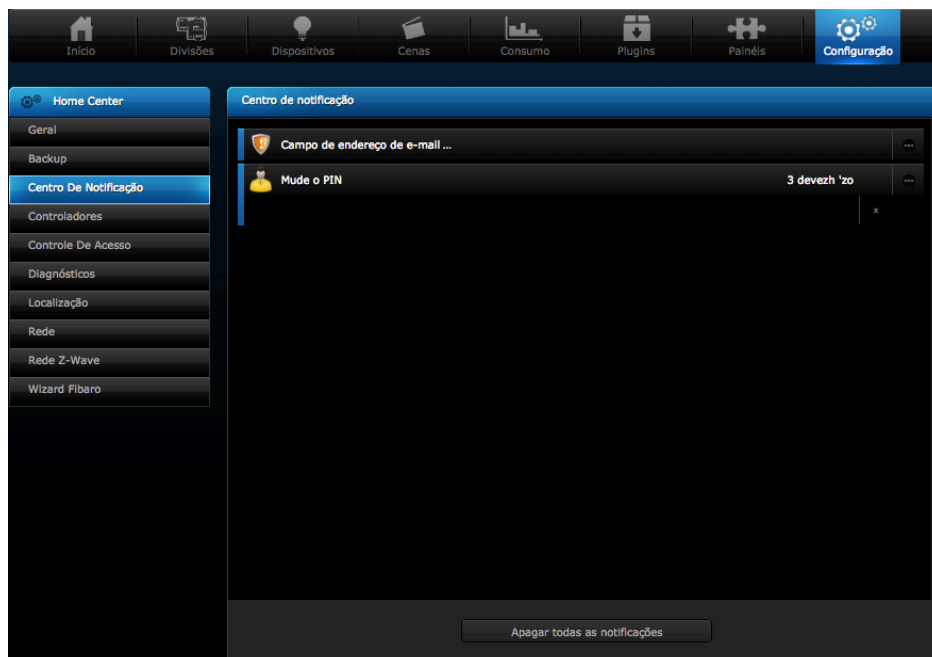
Backup é o processo de salvar o projeto em um Pen drive que esta dentro da central.

1. Configuração.
2. Backup.
3. Aba backup.
4. Aba Recovery (verificar se o pen drive esta funcionando ou corrompido).
5. Criar um backup.
6. Restaurar um backup já criado.
7. Apagar o backup.



## Centro de notificação

É preciso ter atenção quando tem alguma notificação. Nesse centro pode informar equipamentos que precisam ser configurados, atualizados ou que estão com algum problema de carga e etc.



**Observação: Sempre resolver as mensagens do centro de notificação.**

## Controladores

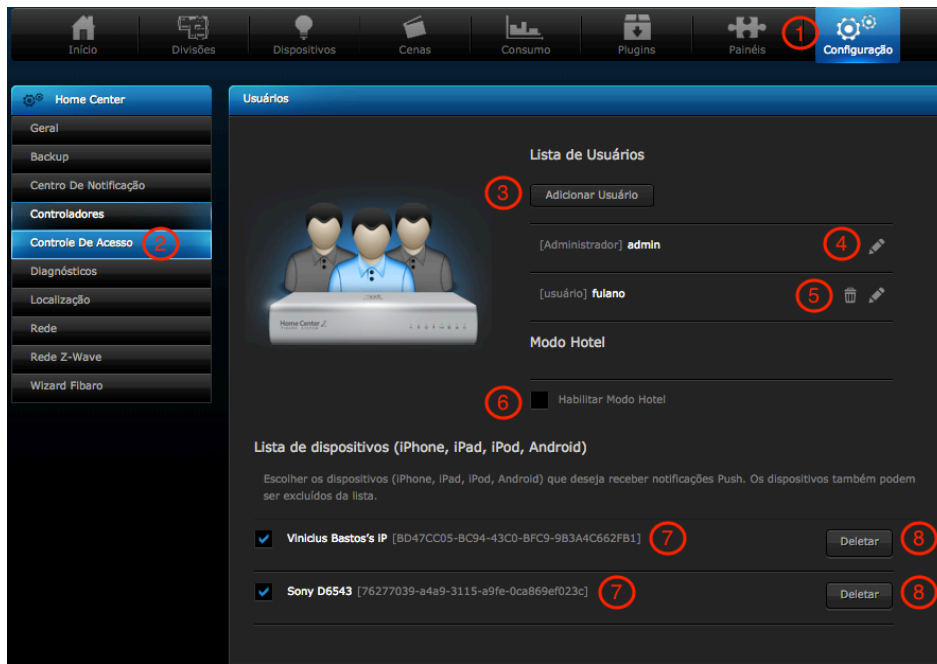
Integrar varias centrais para fazer a função Mestre/Escravo.



## Controle de acesso

Nessa página, você pode alterar os dados de acesso do usuário admin e criar outros usuários.

1. Configuração.
2. Controle de acesso.
3. Adicionar usuário.
4. Editar usuário.
5. Deletar usuário.
6. Habilitar o modo hotel.
7. Lista dispositivo conectados na central.
8. Deletar dispositivo conectados na central.



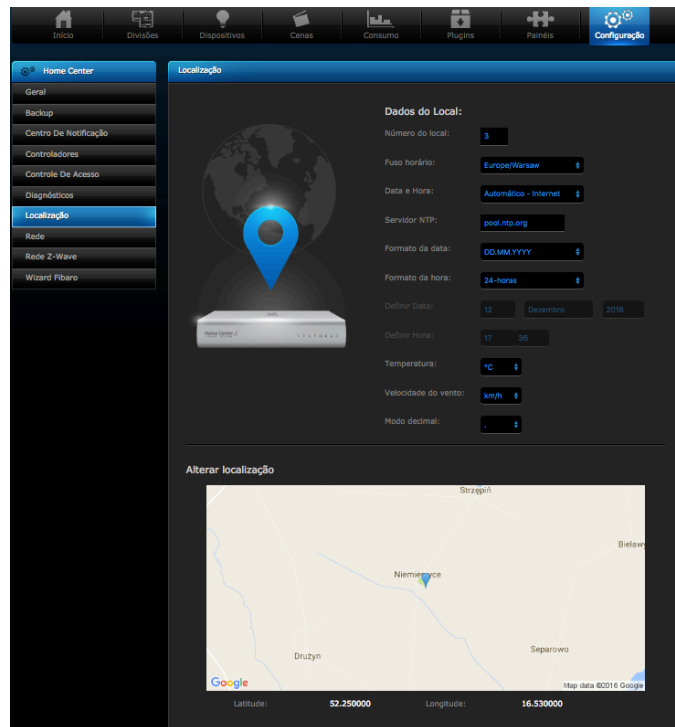
## Diagnósticos

É possível acompanhar o desempenho da central e capacidade de espaço livre na memória.



## Localização

Localização é configurado de acordo com a cidade onde a central se encontra.



## Rede

Configurar a rede é muito importante para destinar um IP estático para a central Fibaro.



## Rede Z-Wave

Configurar a rede Z-wave é ideal para que os módulos adicionados tenham melhor desempenho. Uma vez que você pode reconfigurar a rede Z-Wave.

1. Configuração.



2. Rede Z-Wave.
3. Reconfigurar todos os dispositivos (Uma vez feito isso, todos os módulos voltam ao padrão de fabrica).
4. Apagar o histórico de consumo de energia.
5. Resetar a rede Z-Wave.
6. Reconfigurar apenas o dispositivo desejado.
7. Alterar o tempo de modo aprendizagem.
8. Inicia processo de adição controlador.
9. Informações de nó na rede Z-Wave.

The screenshot shows the 'Configuração da rede Z-Wave' interface. At the top, a navigation bar includes 'Início', 'Divisões', 'Dispositivos', 'Cenas', 'Consumo', 'Plugins', 'Painéis', and 'Configuração' (marked with a red circle 1). A left sidebar lists 'Home Center' options: 'Geral', 'Backup', 'Centro De Notificação', 'Controladores', 'Controle De Acesso', 'Diagnósticos', 'Localização', 'Rede', 'Rede Z-Wave' (marked with a red circle 2), and 'Wizard Fibaro'.

The main content area is titled 'Configuração da rede Z-Wave' and features a Z-Wave logo and a device image. It contains several sections with numbered callouts:

- Configuração da rede Z-Wave:**
  - Versão Z-Wave: 3.67
  - Intervalo de tempo de consulta dos dispositivos: 125 (marked with a red circle 10)
  - Número de dispositivos: 0. Tempo de pulso recomendado, 125s.
  - Acordando nós desconectados:  (marked with a red circle 11)
  - Marcar nó como inativo:  (marked with a red circle 12)
- Configurar todos os dispositivos novamente:** Força a re-configuração de todos os dispositivos. Atenção! Isso pode demorar caso tenha um número grande de dispositivos não configurados. (marked with a red circle 3)
  - Configurar
- Resetar o medidor de energia:** A medição de energia (kWh) foi zerada. O histórico de consumo está disponível no Painel. (marked with a red circle 4)
  - Resetar
- Reiniciar a Rede Z-Wave:** Reinicia toda a rede Z-Wave. Após o reset da rede Z-Wave, todos os dispositivos serão deletados. (marked with a red circle 5)
  - Resetar
- Reconfiguração da rede Mesh:** Reconfigura rede mesh. A reconfiguração pode demorar, dependendo do tamanho da rede. Reconfiguração dos dispositivos a bateria só iniciará quando estes forem acordados. (marked with a red circle 6)
  - nenhum (dropdown menu) Reconfigurar
- Adicionar controlador "secundário":** Inicia processo de aprendizagem controlador (Learn Mode), que é usado para adicionar ou remover o gateway Home Center como um controlador "secundário", ou para receber função de rede "primário". (marked with a red circle 7)
  - Duração do modo de aprendizagem: 30 Segundos. Iniciar modo de aprendizagem.
- Transferência de controlador:** Inicia processo de adição controlador e transfere as função de controlador principal. (marked with a red circle 8)
  - Duração do modo de aprendizagem: 30 Segundos. Transferência
- Quadro de transmissões "Informações de Nó":** Quadro de transmissões "Informações de Nó" para a rede Z-Wave (marked with a red circle 9)
  - Quadro de transmissões "Informações de Nó"