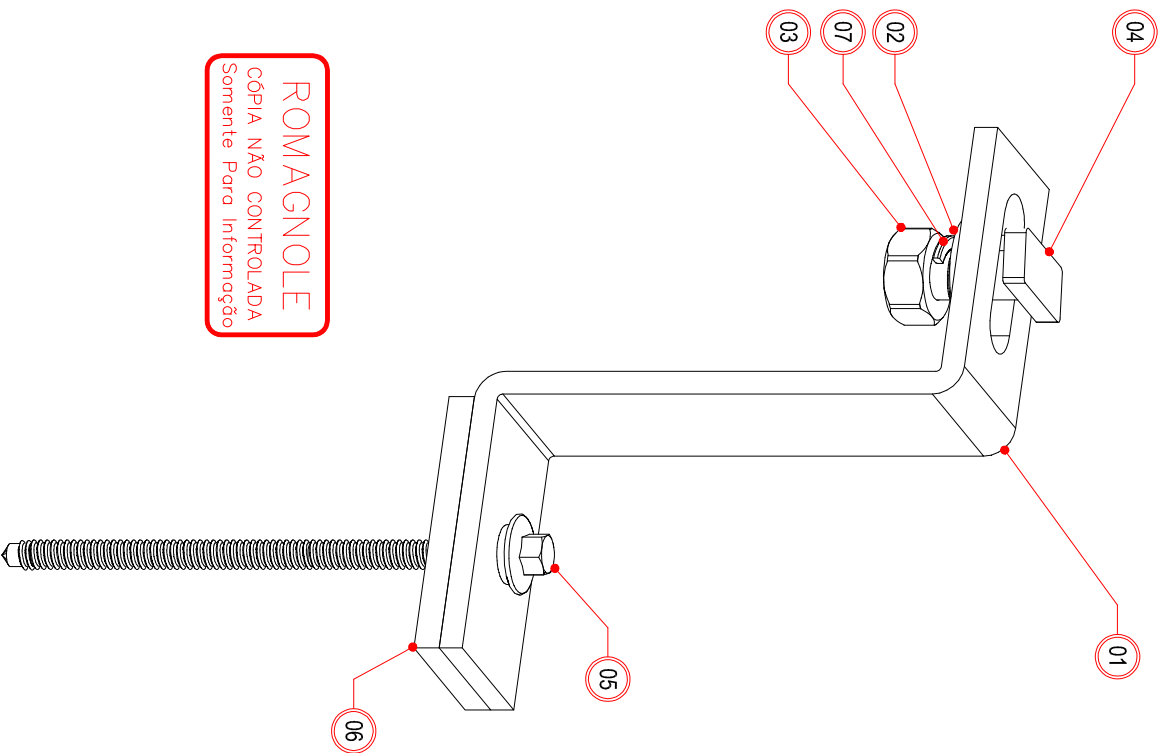
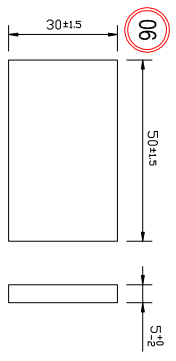
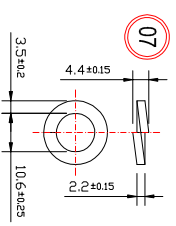
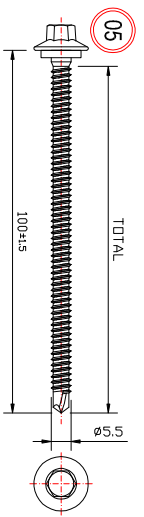
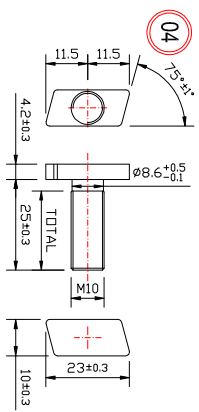
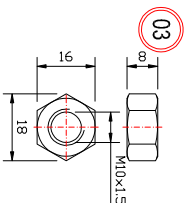
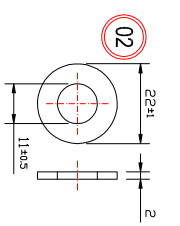
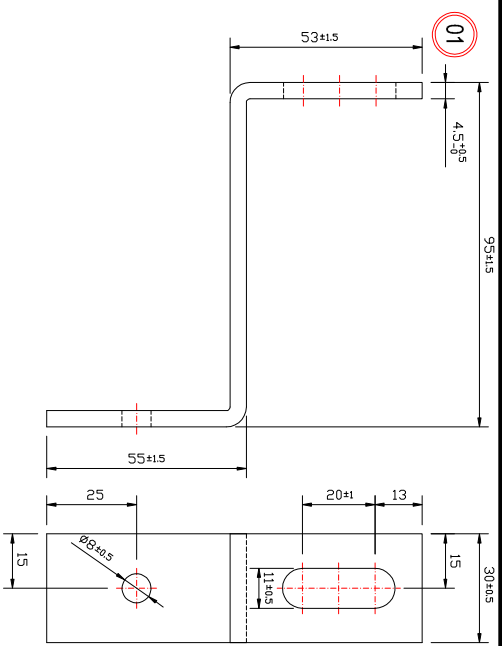


Este Documento é de autoria da empresa Romagnole Produtos Elétricos S.A., e protegido pela Lei de Direitos Autorais. Sua reprodução ou compartilhamento a terceiros, sem a expressa autorização da Romagnole, será caracterizada como crime, estando o infrator sujeito as imputações legais.



ROMAGNOLE
CÓPIA NÃO CONTROLADA
Somente Para Informação



07	01	ARRUELA DE PRESSÃO	M10	ACO C. SAE 1060 d 1070
06	01	VEDAÇÃO	5,5x0x30mm	BORRACHA NITRILICA OU EPDM
05	01	PARAFUSO BROCANTE PARA TELHA	5,5x100mm	ACO CARBONO
04	01	PARAFUSO T	M10x25mm	ACO SAE 1006
03	01	PORCA SEXTAVADA	M10	ACO C. SAE 1010 d 1020
02	01	ARRUELA CIRCULAR	22x2x11mm	ACO C. SAE 1010 d 1020
01	01	CHAPA "Z"	4,5x53x55x95mm	ACO C. SAE 1010 d 1020
ITEM	QUANT.	DESCRIÇÃO	DIMENSÕES	MATERIAL

		CONJUNTO CONEXÃO TELHA ONDULADA		REV.	DATA	APROVAÇÃO	REV.	DATA	APROVAÇÃO
ELABORAÇÃO	VERIFICAÇÃO	APROVAÇÃO	DATA	01	12/07/17	ROSIMAR			
FERNANDO	ANDRÉ	ROSIMAR	03/07/2017	02	14/07/17	ROSIMAR			
				03	11/09/19	EVANDRO			
				04	19/08/19	EVANDRO			
UNID.	MED.	ESCALA	DES. N°						
mm	mm	1 : 1,5	RS-227						

NOTAS:

- 01 - ACABAMENTO: ZINAGEM POR IMERSÃO A QUENTE PARA OS ITENS EM AÇO CARBONO
- 02 - IDENTIFICAÇÃO: MARCA DO FABRICANTE, MÊS/ANO DE FABRICAÇÃO PARA O ITEM 01
- 03 - TOLERÂNCIA: CONFORME DESENHO