



**WDC**  
NETWORKS

# Catálogo

## WDC Networks







# CONTEÚDO

Pág **5.** **SOBRE NÓS**

Pág **6.** **TECNOLOGIA AS A SERVICE**

Pág **7.** **UNIDADES**

Pág **8.** **SOLUÇÕES**

- 8. Soluções Turn Key
- 9. FTTH
- 10. Home Passed Ativado
- 11. Cidades Inteligentes
- 12. Data Center
- 13. DWDM
- 14. Usinas Solares
- 15. Casa Conectada
- 16. Cibersegurança
- 17. Segurança Eletrônica
- 18. Painel de LED
- 19. Sala de Reunião

Pág **20.** **PRODUTOS TELECOM**

- 20. Easy4Link e Fiberhome
- 21. Fujikura e Huawei
- 22. Mercusys e Mikrotik

Pág **24.** **PRODUTOS SOLAR**

- 24. WDC Solar Titanium
- 25. Huawei e Jinko
- 26. Risen e Solis

Pág **27.** **PRODUTOS ENTERPRISE**

- 27. Axis e Fibaro
- 28. Grandstream e Hanwha
- 29. Hikvision e Idemia
- 30. Leyard e LG
- 31. Logitech e Shure
- 32. Sophos e Tyco
- 33. Vault e Yamaha



Conectamos empresas e pessoas às inovações tecnológicas essenciais para a qualidade de vida. Atuamos em diversos segmentos de mercado: Telecomunicações, Energia Solar, Segurança Eletrônica, Infraestrutura de Rede, Segurança Cibernética, Áudio e Vídeo profissional e Automação Residencial.

Nascemos em 2003, com capital 100% nacional e nos tornamos líderes em cada segmento através do “TaaS – Tecnologia as a Service” – um modelo comercial atraente no qual viabiliza a aceleração da digitalização e dos negócios empresariais, já que, ao invés de comprar, o cliente pode alugar sem a necessidade de um investimento inicial.

Temos parceria com mais de 50 fabricantes globais. Prestamos auxílio significativo na logística de importações dos produtos através de uma equipe comercial qualificada em cada segmento.

No ano de 2021, fomos listados na bolsa de valores. Ter fabricantes de ponta, equipe qualificada e um modelo comercial inédito, são pilares que, sem dúvida, destacam a WDC no mercado de tecnologia.

**Simple**



**Próxima**



**Ágil**



# TECNOLOGIA AS A SERVICE



Muito prazer, sou a **Tecnologia As a Service**, mas pode me chamar de **TaaS**

Tendo em vista que o nosso maior objetivo é descomplicar o acesso das tecnologias essenciais para a qualidade de vida, desenvolvemos em 2013 a Tecnologia As a Service (TaaS).

Com este modelo comercial, as empresas investem nas tecnologias pagando mensalidades, ao invés de ter que investir de uma só vez. Nós transformamos o seu CAPEX em OPEX, num formato que permite desfrutar de todos os benefícios fiscais de uma operação de arrendamento mercantil.

Conheça as vantagens na página: [wdcnet.com.br/taas](http://wdcnet.com.br/taas)

A WDC Networks é uma distribuidora de **Tecnologia As a Service (TAAS)**

## Como Descomplicamos Para Nossos Clientes:



Oferta de soluções mensalizadas



Projetos Turn-Key



Transformando CAPEX em OPEX



Contratos de  
24 a 60 meses - *Telecom e Enterprise*  
96 a 120 meses - *Solar*



Fluxo de caixa saudável



Maior Liquidez



Mantém a linha de crédito intacta



Crescimento dos índices financeiros



Modelo sustentável



Sem incidência de DIFAL

# NOSSOS ESCRITÓRIOS, FÁBRICAS E CENTROS DE DISTRIBUIÇÃO



# SOLUÇÕES TURN KEY

O mercado vivencia mudanças constantes em sua forma de vender e comprar, por isso, criamos para os nossos clientes, soluções e serviços de alto valor agregado para que os negócios sejam impulsionados.

No cenário atual, com o aumento da concorrência, necessidade de fidelização e oferta de novos produtos para elevação do ticket médio, a WDC traz um portfólio de soluções para ajudar o provedor de internet em sua transformação de prover soluções:



A modalidade **Turn Key**, também conhecida como **“Empreitada Integral”** é o modelo mais comum na aquisição de infraestrutura de redes. Os projetos na modalidade Turn Key são entregues prontos para operação, ajudando o cliente a manter o foco em seu core business.

## Os benefícios do Turn Key na WDC:

- ❖ Concentra toda a solução e gestão de entrega num único fornecedor, diminuindo impactos e custos operacionais;
- ❖ Estrutura de Gerenciamento de Projetos dedicado na entrega da Solução contratada;
- ❖ Projetos com os melhores produtos, serviços de integração e PMO utilizando as melhores práticas de gestão de projetos, aplicados ao delivery da solução contratada;
- ❖ Possibilidade de substituir CAPEX x OPEX com a nossa solução financeira – TaaS.

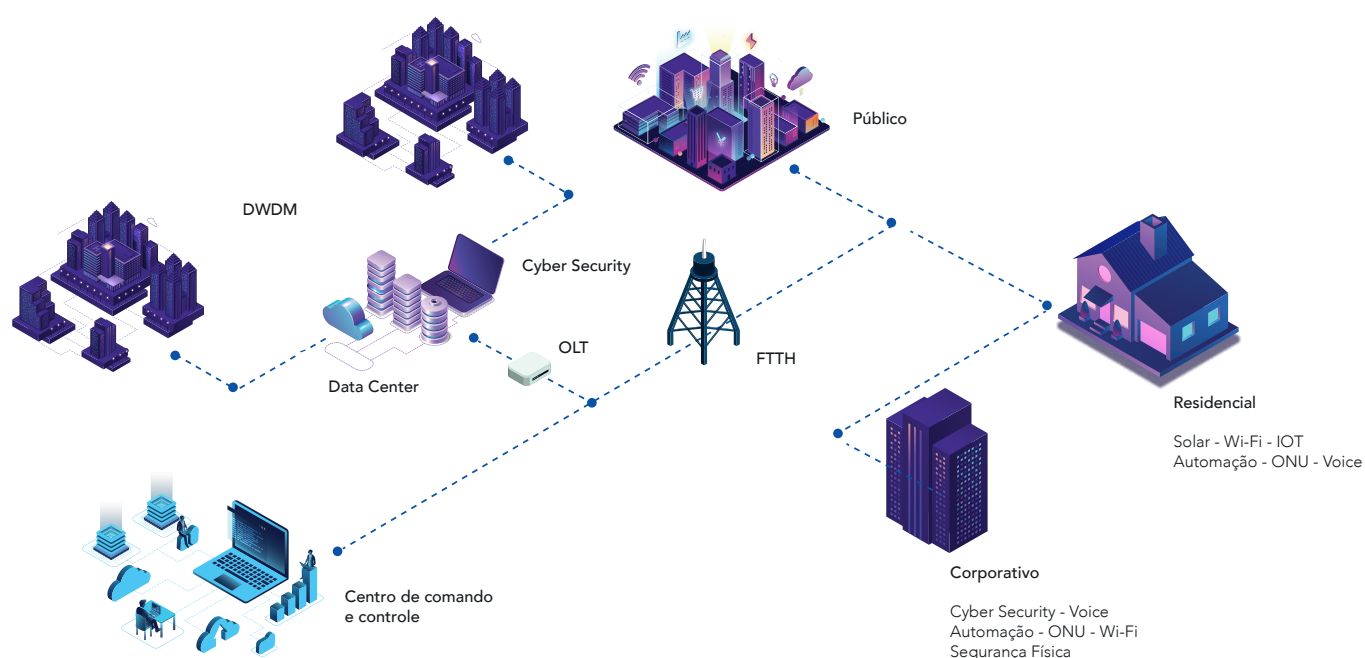
## TEMOS AS SEGUINTESS MODALIDADES EM SOLUÇÕES DE TURN KEY:

1. Turn Key de rede FTTX
2. Turn Key Data Center
3. Turn key Usinas solares
4. Turn Key DWDM
5. Turn Key Smart cities para ISP's
6. Turn Key Smart Condomínios para ISP's



Com larga experiência no mercado de ISPs e Operadoras, iremos te apresentar o modelo **TURN KEY FTTH**. Nosso time de especialistas atua em cada etapa do processo, desde o projeto até construção da Infraestrutura de backbone de fibra óptica para redes **FTTH**.

Seguimos todas as normas vigentes das prefeituras municipais, concessionárias de energia e rodovias, com foco na rapidez e qualidade, conforme as exigências das Operadoras de Telecomunicações.



A solução **TURN KEY** da **WDC Networks** contempla os serviços e materiais abaixo:

- ❖ Fornecimento de materiais: OLT, ONU, Cabos FO, Caixas CEO e CTO, Ferragens e Cordoalhas;
- ❖ Instalação de Ferragens;
- ❖ Lançamento e Fusão de Cabos Ópticos Aéreos ou Subterrâneos;
- ❖ Lançamento de Cordoalhas;
- ❖ Instalação das Caixas de Emendas Ópticas – CEOs;
- ❖ Instalação das Caixas de Terminação Ópticas – CTOs;
- ❖ Fornecimento de Materiais.

Nossa equipe irá projetar a rede **FTTH** para o cliente, contemplando os serviços abaixo:

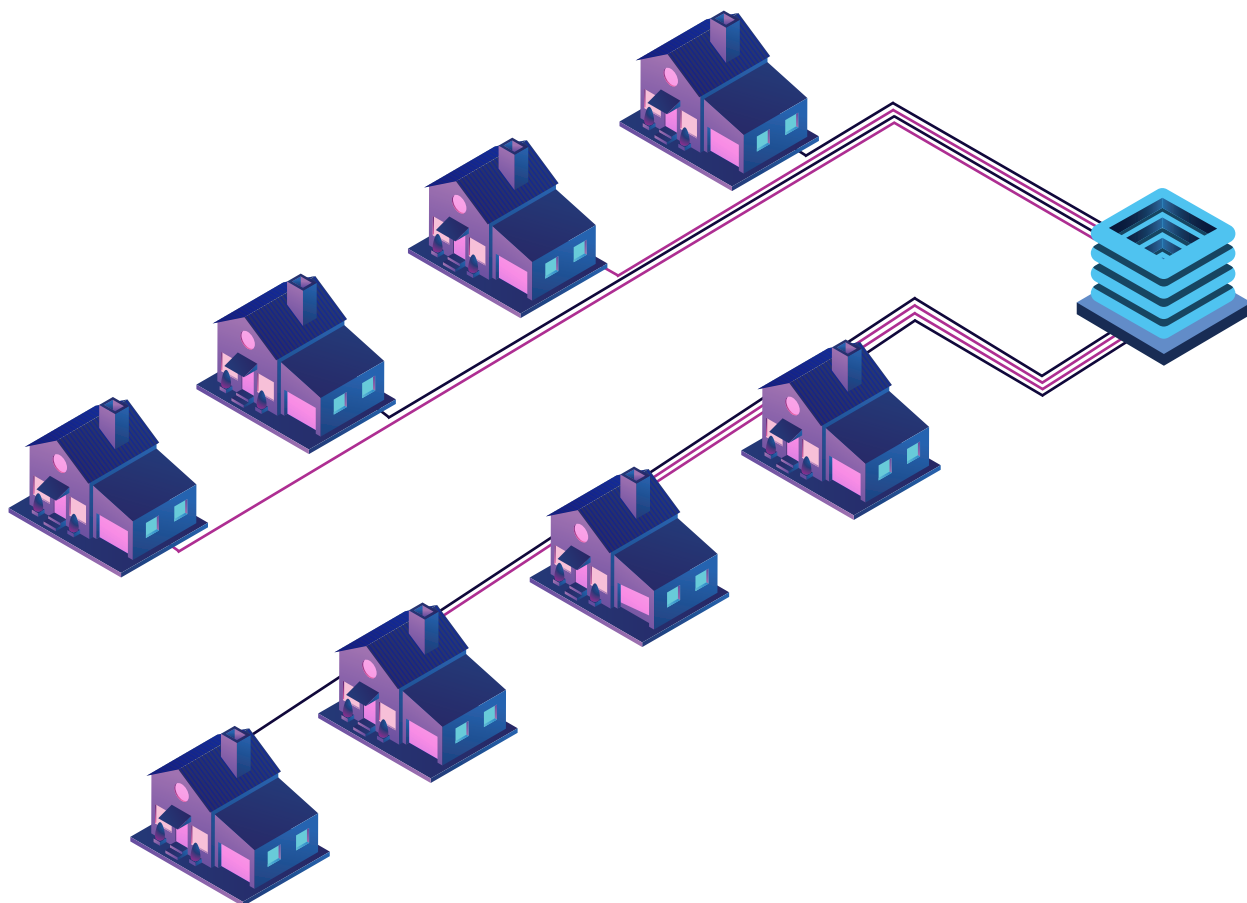
- ❖ Deslocamento entre cidades;
- ❖ Equipe Técnica;
- ❖ Levantamento de Campo georreferenciado;
- ❖ Projeto em DWG de compartilhamento de postes georreferenciado;
- ❖ Cálculos de esforços;
- ❖ Preparação dos documentos para companhia de energia elétrica (com protocolo).

## BENEFÍCIOS:

- O cliente não se descapitaliza (o assinante paga pela rede);
- O cliente não se preocupa com a construção da rede;
- Custo da porta pon atrativa;
- Financiamento a longo prazo com opção de carência;
- No final do financiamento a rede é do isp;
- Padronização e documentação da rede, para aumento do valuation.

# HOME PASSED ATIVADO

A **WDC Networks** possui o modelo Home Passed Ativado que contempla os serviços abaixo:



## FORNECIMENTO DE SERVIÇOS:

- ❖ Lançamento do Cabo Drop;
- ❖ Instalação e fixação dos suportes de fixação nos postes;
- ❖ Montagem dos conectores;
- ❖ Conexão do modem ONU com o cabo drop;
- ❖ Testes para garantir o funcionamento no assinante;

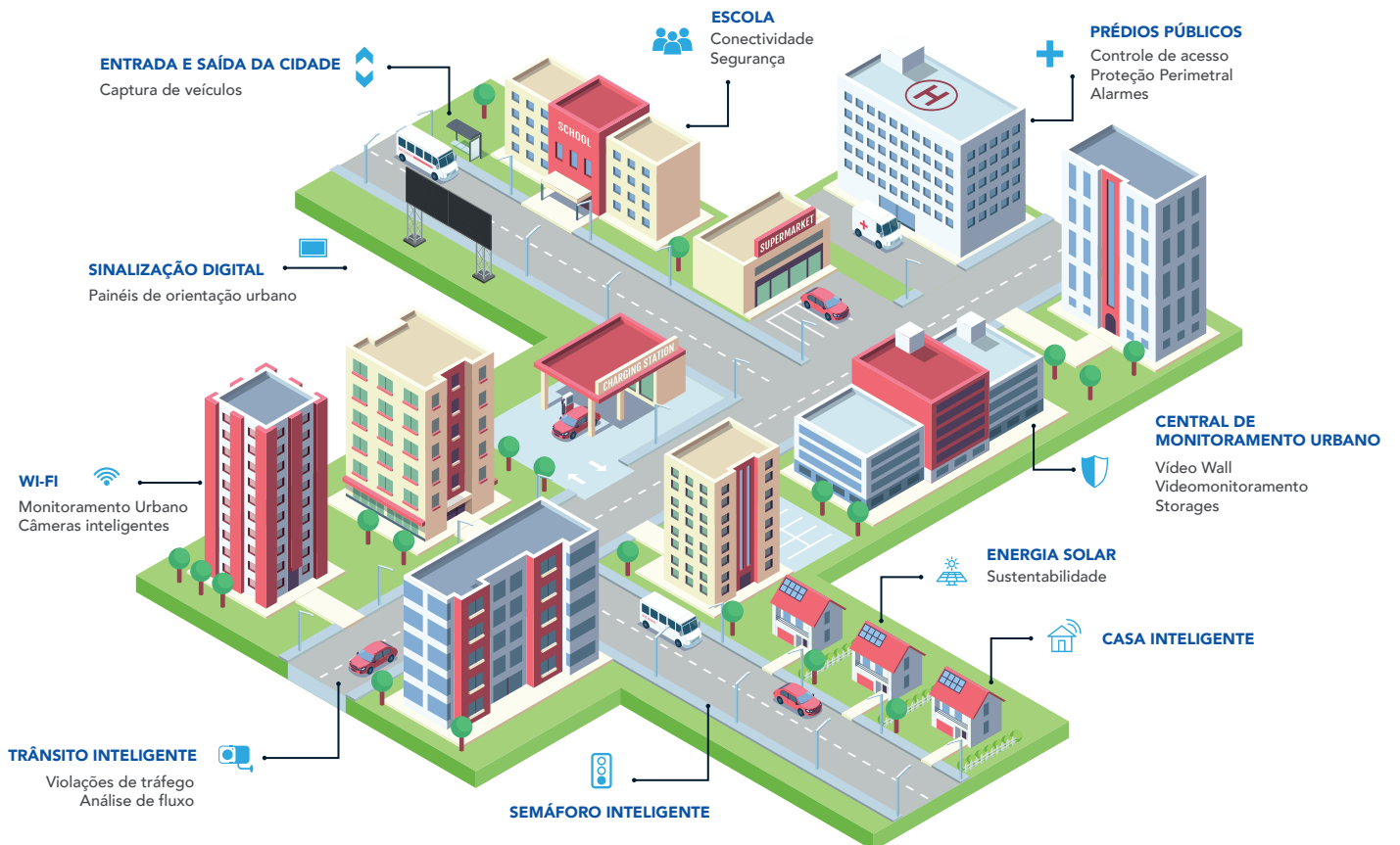
## FORNECIMENTO DE MATERIAIS:

- ❖ Modem de Fibra Óptica – ONU;
- ❖ Cabos de Fibra Óptica tipo Drop Flat;
- ❖ Conectores Campo;
- ❖ Miscelâneas.

# CIDADES INTELIGENTES

Entre tantas definições, podemos dizer que é uma cidade criativa e sustentável tecnologicamente, visando o desenvolvimento econômico e a melhoria da qualidade de vida.

Considerando que a Cidade Inteligente possui alguns fatores: Humanos, Institucionais e Tecnológicos, o tecnológico pode ser considerado um "meta-fator", pois influencia todos os outros.



Temos inúmeros casos de sucesso na implementação de tecnologias para cidades, além do time de especialistas que irá te ajudar com as tecnologias de ponta.



**Software de vídeo monitoramento**

**Analíticos**



**Câmeras de segurança**  
**Controle de Acesso**  
**Armazenamento de dados**



**Fibra**  
**Cabeamento**  
**Wireless e Wi-Fi**

Em parceria dos maiores fabricantes, nosso portfólio abrange desde software até os equipamentos mais tecnológicos.

# DATA CENTER

A WDC oferece uma solução completa de Data Center (DC) para empresas, abrangendo uma gama de soluções para infraestrutura, energia, monitoramento e proteção, além da solução de armazenamento, videoconferência e firewalls.

Apoio em projetos, consultoria e integração, liberando as empresas para se concentrarem em seus principais serviços e recursos, proporcionando o valor máximo de seus produtos.

## HUAWEI DIGITAL POWER

Bateria de Lítio  
Energia Solar  
Retificadora  
Ar-Condicionado



## INFRAESTRUTURA DE REDE



## ALARME DE INTRUSÃO



## ENERGIA E CLIMATIZAÇÃO



## DETECÇÃO E ALARME DE INCÊNDIO



## CÂMERAS DE MONITORAMENTO

## COM A NOSSA PARCERIA, NÓS GARANTIMOS:

- ❖ Prover um projeto de classe internacional;
- ❖ Alta disponibilidade através de equipamentos redundantes e controle do ambiente;
- ❖ Auditoria por qualquer órgão internacional;
- ❖ Aplicação de normas e conceitos Tier Design.

## CONTE COM A WDC E CONSTRUA SEU DATA CENTER COM O QUE HÁ DE MELHOR EM TECNOLOGIA:

HUAWEI DIGITAL POWER

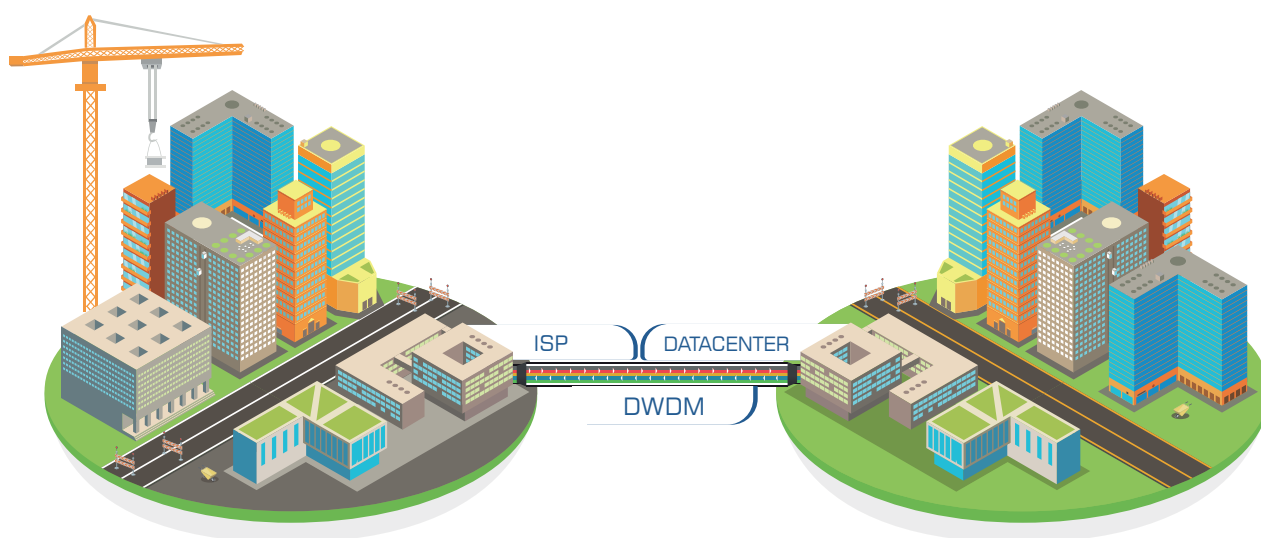
ALARME DE INTRUSÃO

SMARTPOP EASY4LINK

CONTROLE DE ACESSO

INFRAESTRUTURA DE REDE

DETECÇÃO E ALARME DE INCÊNDIO



As soluções DWDM da WDC são escaláveis até 19,2 Tbps para todas as topologias de rede, customizáveis com a estratégia de negócio do cliente, com opções de FOADM e ROADM na solução, gerência de serviços e suporte do fabricante. Tudo no melhor modelo de negócio do mercado brasileiro chamado TaaS – technology as a service.

Linha completa de sistema óptico: mux e demux, OLA, soluções de ROADM e FOADM, OLP, Transponders, software de supervisão de canais, solução OTDR mais avançada do mercado.

Considerando o aumento do consumo de banda internet pelos consumidores, bem como a crescente demanda por altas taxas de transmissão no core de rede dos ISP's e o grande movimento de expansão geográfica que os provedores de internet estão experimentando, a tecnologia DWDM (Dense Wavelength Division Multiplexing) é uma realidade no cotidiano da operação, da engenharia e planejamento desse segmento.

Investimento adequado, otimização das redes de fibras ópticas em longa distância e o transporte de dados de alta capacidade são as três premissas para elaboração e implantação de um projeto.

#### VEJA OS LOCAIS QUE VOCÊ PODE UTILIZAR:

- ❖ Fibras ópticas instaladas em rodovias;
- ❖ Cabos submarinos interligando continentes ;
- ❖ Operadoras de telecom e ISP's para interligação de backbones ;
- ❖ Data centers;
- ❖ Instituições privadas, como por exemplo, bancos para conexão das agências aos data centers.

# USINAS SOLARES



A WDC está democratizando o uso da energia através de soluções em sintonia com a real necessidade do usuário final, que além de verdes, incrementam resultados.

## VEJA COMO PODEMOS DESCOMPLICAR:

Desenvolvemos soluções para geração própria de energia com base na real necessidade e no manejo do uso da energia, seja sazonal ou contínuo, junto ou distante da rede, em todas as potências e qualquer tipo de estrutura.

### CONFIRA O NOSSO POSICIONAMENTO NO MERCADO:

- ⊠ + 3 anos operando com fabricação de geradores e projetos solares;
- ⊠ + 80.000 módulos fv em estoque ~ 40mw;
- ⊠ time de engenharia com ampla experiência em implantação de usinas;
- ⊠ primeiros cases de implantação de usinas para isp em andamento;
- ⊠ fluxo financeiro atrativo.

### VEJA COMO FUNCIONA:

- ⊠ Investimento em usina de energia compartilhada
- ⊠ Modelagem de contratos de compartilhamento de energia;
- ⊠ Receita extra, plano de fidelidade, ticket de energia em média 3X maior que Telecom;
- ⊠ Cliente final ganha desconto na energia e fideliza serviço internet;
- ⊠ Start-up da operação sem investimento com o TaaS.

### **Lei 14.300 permite a Geração Compartilhada:**

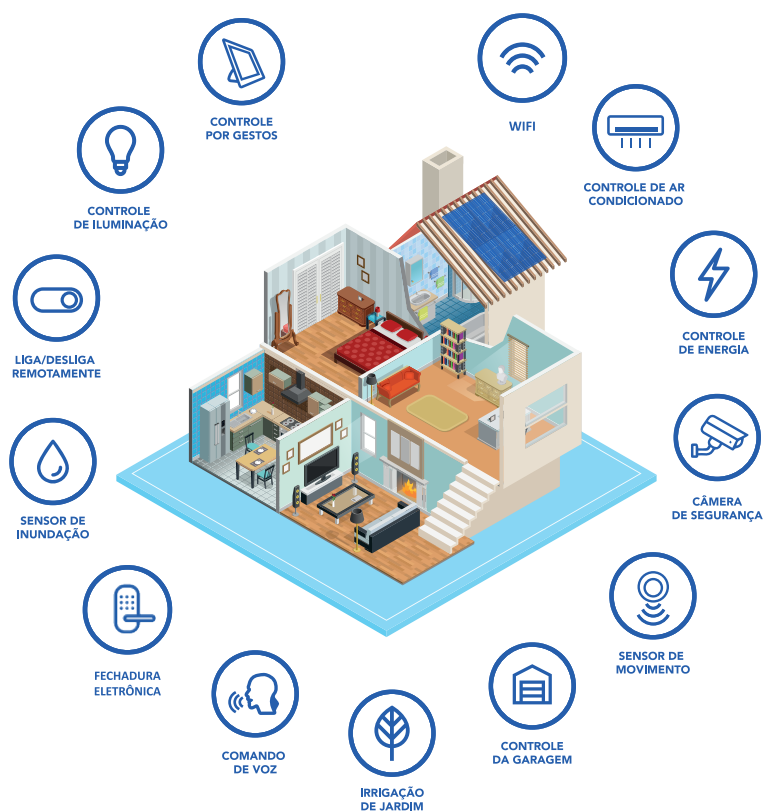
*"Reunião de consumidores por meio de consórcio ou cooperativa. Pode ser composta por pessoa física ou jurídica que possua unidade consumidora com micro ou mini geração distribuída em local diferente da onde a energia excedente será compensada, desde que dentro da mesma área de concessão." Convênios de ICMS isentam a cobrança dos impostos sobre a energia gerada."*



Especializada em automação residencial, a Casa Conectada, empresa pertencente à WDC Networks, conta com diversas soluções para transformar qualquer residência em um ambiente inteligente. Você comanda tudo por Smartphones e assistentes de voz.

## Queremos que os nossos clientes avanquem seus negócios através da tecnologia!

Tornando-se licenciado da Casa Conectada, você poderá fazer parte de uma empresa que representa as melhores marcas do mercado.



Se destaque na concorrência com soluções que transformam qualquer ambiente de maneira inteligente e tecnológica. Estes ambientes podem ser controlados através de smartphones, assistentes de voz, e colaboram com o meio ambiente através de energia solar.



E o melhor, tudo no modelo **TaaS**  
**Tecnologia as a Service.**

# CIBERSEGURANÇA

---

Conhecida também como Segurança da Tecnologia da Informação, pode ser aplicada em diversas situações e necessidades, protegendo as empresas de ponta a ponta, passando por computadores, servidores, dispositivos móveis, sistemas eletrônicos, redes e dados contra ataques maliciosos.

Com aumento de ameaças no mundo digital e a velocidade de suas mutações, se faz necessário um estudo estratégico de proteção que vá de encontro ao negócio e suas necessidades de proteção. agindo com planejamento e com profissionais especializados.

Através do nosso modelo comercial de locação TaaS – Tecnologia As a Service – asseguramos aos clientes, parcerias com as marcas líderes no mercado de Cibersegurança, com estratégias eficientes de proteção e resposta.

Asseguramos aos clientes, parcerias com as marcas líderes no mercado de Cibersegurança, com estratégias eficientes de proteção e resposta.



## OFEREÇA SOLUÇÕES DE:

Criptografia;

Gerenciamento de segurança centralizado;

Gerenciamento e controle de produtividade e usuários;

Proteção de End Point, Servidores e Cloud;

Segurança de IoT e de mobiles;

Adequação a LGPD (Lei geral de Proteção de Dados) sob o nº 13.709/2018;

VPN;

Atende todos os mercados;

Análise e adequação da situação atual do parque Cibernético;

Dimensionamento;

Comercialização no modelo exclusivo (TAAS) As a Service;

Comissionamento;

Firewall.



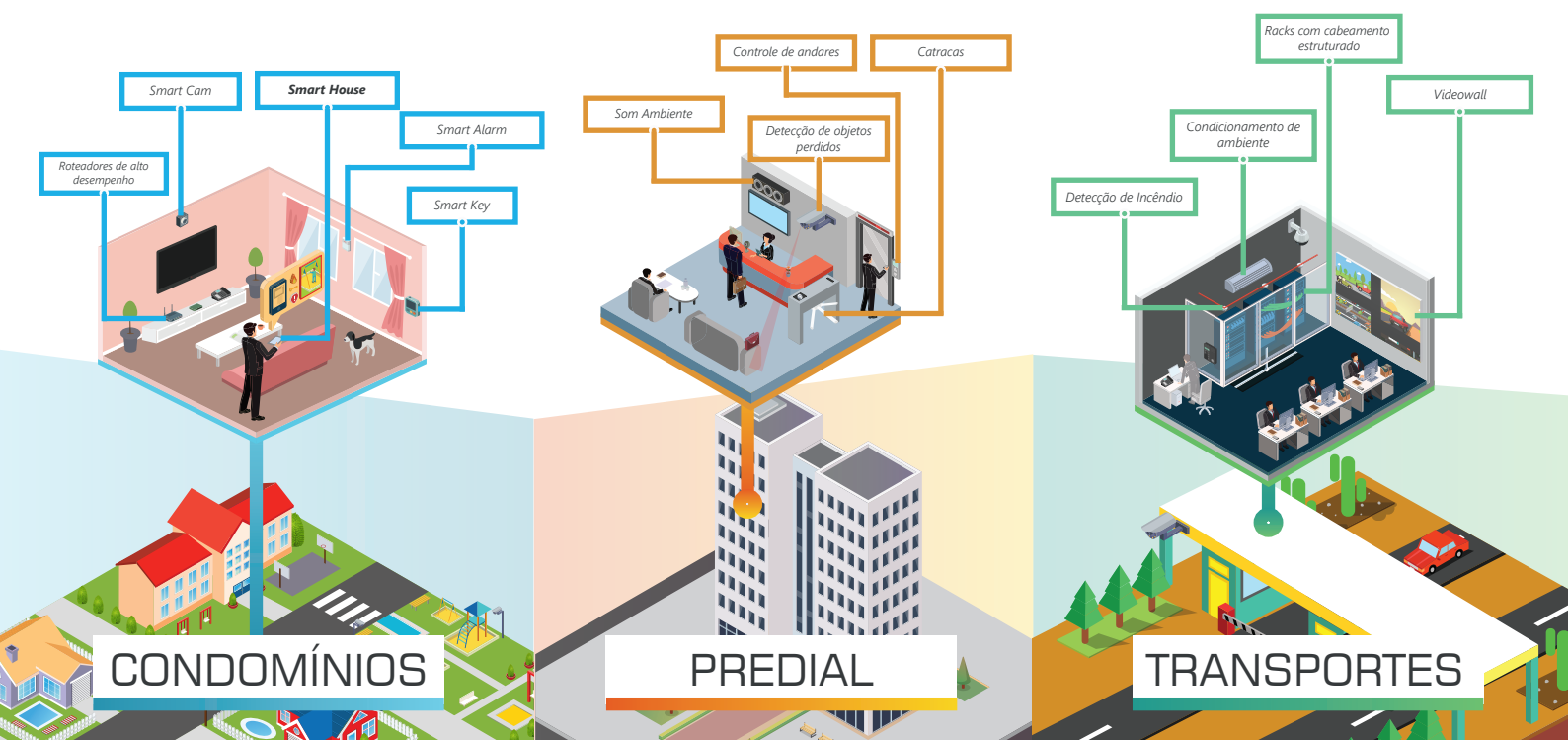
# SEGURANÇA ELETRÔNICA

A segurança eletrônica proporciona inúmeras vantagens à rotina das organizações, sendo um recurso extremamente útil em diferentes situações. Com tecnologia de ponta, soluções modernas e dispositivos inteligentes, é possível proporcionar um ambiente seguro e tranquilo para todos os colaboradores e demais usuários.

Somos parceiros dos fabricantes líderes no mercado de vídeo monitoramento, controle de acesso, alarmes e softwares vms - no qual é possível a integração de todos os módulos da segurança eletrônica, fazendo uma gestão maior em uma única plataforma.

Temos uma equipe sênior na área comercial e de produtos, capacitados para apoiar qualquer projeto, desde os menores até os mais complexos e sensíveis.

As soluções que trabalhamos propiciam uma entrega fim a fim. Elas são segmentadas por verticais, entendendo as dores dos clientes e mostrando o que há de mais moderno. Isso mostra para o mercado que temos total know row, com as verticais:



RETAIL - BUILDING - CIDADES INTELIGENTES - INDÚSTRIA - ENERGIA - TRANSPORTES - ESCOLAS - HOSPITAIS - AGRO

**TEMOS INOVAÇÕES EM SEGURANÇA ELETRÔNICA COM ÓTIMAS CONDIÇÕES AS A SERVICE.**

**As vantagens que proporcionamos aos seus clientes são:**

- ❖ Marcas High-End;
- ❖ Acompanhamento segmentado da solução;
- ❖ Viabilização Financeira do Projeto;
- ❖ Apoio técnico para entendimento e desenvolvimento da melhor solução;
- ❖ Integração das Marcas atuantes;
- ❖ Equipe com total experiência.
- ❖ Grande Estoque;
- ❖ Logística Ágil;

# PAINEL DE LED

---

O painel de LED é uma das principais inovações do mercado, já que eles são atraentes, possuem tecnologias avançadas e revolucionaram a mídia externa no Brasil, se destacando perante aos concorrentes, chamando atenção dos clientes e enaltecendo a marca.

Temos um time de profissionais capacitados para atender o mercado e nos tornamos o maior operador de LED do Brasil com entregas icônicas.



## PODEMOS DESCOMPLICAR PARA VOCÊ NOS AMBIENTES:



Corporativos



OOH e Digital Signage



Salas de controle



Broadcast



Residencial

Uma sala de reunião automatizada atende vários colaboradores com demandas diversas e rotinas dinâmicas. Além dos equipamentos multimídia, estes locais precisam de soluções completas e customizadas, que incluem tecnologias de áudio e vídeo, conforto e eficiência energética.



## Veja os benefícios em automatizar as salas de reunião com a WDC:

- ❖ Redução nas solicitações de suporte, já que os dispositivos plug-and-play oferecidos aos funcionários são de fácil instalação e configuração.
- ❖ Comunicação integrada e aberta para várias soluções de vídeo em nuvem (Zoom, Teams, Google, BlueJeans, etc...);
- ❖ A “facilidade de uso” é o fator mais citado na seleção de um sistema de videoconferência comercial;
- ❖ Comunicação integrada, vídeo, áudio, agendamento de sala, etc.

## EASY4 LINK



### ONU XPON Bridge/Router E4L-H5100

Híbrida EPON / GPON  
1 Porta Gigabit  
1 Porta SC/APC  
Faz autenticação PPPOE



### ONU XPON Bridge/Router E4L-H7100

Híbrida EPON / GPON  
1 Porta Gigabit  
1 Porta SC/UPC  
Faz autenticação PPPOE



### ONU XPON Wi-Fi AC E4L-H5410WA

Híbrida EPON / GPON  
4 Porta Gigabit e 1 Porta FXS  
Wi-Fi AC 4 Antenas  
Ideal para planos de até 600MBPS no Wi-Fi



### ONU XPON Wi-Fi AC E4L-H7210WA

Híbrida EPON / GPON  
2 Portas Gigabit e 1 Porta FXS  
Wi-Fi AC 4 Antenas  
Ideal para planos de até 500MBPS no Wi-Fi



### Cabo Óptico Drop CFOAC-BLI-A/B-CM-01-CO-LSZH

Bobinas de 1KM ou 2KM  
Fibra G.657A  
LSZH  
1FO



### Cabo Óptico Drop CFOA-SM-ASU-80/120-S

Bobinas de 3KM  
Fibra G.652D  
Vão de 80 ou 120 metros  
6 ou 12FO

## FiberHome



### ONU GPON Wi-Fi AC HG6143D

Ideal para planos de até 600MBPS no Wi-Fi  
4 Portas Gigabit 1 porta FXS  
TriplePlay  
GPON



### ONU GPON Wi-Fi AC HG6143D3

Ideal para planos de até 600MBPS no Wi-Fi  
4 Portas Gigabit e 1 porta FXS  
Maior alcance de sinal Wi-Fi  
Antenas internas, Design moderno e Clean



### ROTEADOR Wi-Fi AX HG6145F

Wi-Fi 6  
Ideal para planos de até 1000MBPS no Wi-Fi  
Maior alcance e estabilidade de sinal Wi-Fi  
Mesh disponível com o roteador SR1041E



### ROTEADOR WI-FI AX SR1041E

Wi-Fi 6  
1 Porta Gigabit WAN  
3 Portas Gigabit LAN  
Ideal para planos de até 800MBPS no Wi-Fi  
Mesh com a ONU GPON HG6145F



### Cabo Óptico Drop CFOAC-BLI-A/B-CM-01-CO-LSZH

Bobinas de 1KM ou 2KM  
Fibra G.657A  
LSZH  
1FO



### Cabo ASU CFOA-SM-ASU-80/120-S

Bobinas de 3KM  
Fibra G.652D  
Vão de 80 ou 120 metros  
6 ou 12FO



### Cabo AS CFOA-SM-AS 80/120/200-TS

Bobinas de 3KM  
Fibra G.652D  
Vão de 80, 120 ou 200 metros  
12, 24, 36, 48, 7 ou 144FO



### OLT XGSPON Chassi AN6000

OLTs Chassi de última geração  
-AN6001-G16, AN6000-2, AN6000-7, AN6000-15, AN6000-17  
GPON, XGS-PON, 25G-PON  
Atende redes de ISP de qualquer tamanho



#### Máquina de Fibra Óptica 265+

Alinhamento V-Groove Ativo  
Fusão pela Casca  
Design compacto, Tela Touch Screen  
Acompanha Clivador CT08A



#### Máquina de Fibra Óptica 365+

Alinhamento V-Groove Ativo  
Fusão pela Casca  
Design compacto, Tela Touch Screen  
Acompanha Clivador CT50 Bluetooth



#### Máquina de Fibra Óptica 465+

Alinhamento Núcleo a Núcleo  
Tela Touch Screen  
Acompanha Clivador CT08A



#### Máquina de Fibra Óptica 865+

Alinhamento Núcleo a Núcleo  
Tela Touch Screen  
Acompanha Clivador CT50 Bluetooth



#### ONU GPON Wi-Fi AC EG8145V5-V2

Ideal para planos ate  
600Mbps no Wifi, com  
4 portas GE,  
1 porta POTS para telefonia,  
Wifi Dual band (2,4Ghz e 5Ghz)



#### ONU EG8145X6

Atendendo redes de  
até 900Mbps  
4 portas GE, 1 porta FXS  
Wifi AX



#### OLT XGSPON Chassi MA5800

A linha de chassis MA5800 Huawei é ideal para pequenos, médios e grandes projetos. Atendendo gama de 2000 à +10000 clientes. O mesmo chassi pode trabalhar com tecnologias GPON, XGPON, XGSPON (consultar as placas para cada operação).



#### Roteador Wifi AX2 WS7100 - AX2

Ideal para planos de 600Mbps  
4 portas GE  
Wifi Dual Band 1200AC  
Cobertura de WiFi expansiva  
com HarmonyOS Mesh+



#### Roteador Core NE8000/ NE8000 F1A

Serie de roteador que oferece  
escalabilidade, adequando com  
a sua rede e necessidade.



#### Retificador de 60A ET4860-B1A2

Conexões de cabos frontais  
Hot swap-Modular

## MERCUSYS



### Kit Roteador Mesh Wi-Fi Gigabit AC Halo H50G

Ideal para planos 600mbps  
Wi-Fi Dual Band 1,9 Gbps  
3 Portas Gigabit por unidade  
Roaming Contínuo  
Cobertura de até 350 m² com  
Wi-Fi de alta velocidade



### Roteador Wi-Fi AC MR50G

Ideal para planos até 650  
Roteador Gigabit Dual Band  
Wi-Fi dual band AC1900  
Portas full gigabit, 4 antenas externas  
6 antenas de alto ganho com  
Beamforming



### Roteador Wi-Fi 6 AXC MR70X

Ideal para planos até 850 Mbps  
WiFi 6  
OFDMA e MU-MIMO  
4 antenas multidirecionais de  
alto ganho com Beamforming  
Conexões Gigabit  
Modo Access Point



### Roteador Wi-Fi AC MR30G

ideal para planos até 500 Mbps  
Wi-Fi Dual Band AC1200  
Portas Gigabits Potentes  
Easymes  
4 antenas externas de alto ganho

## MIKROTIK



### Roteador de Serviços IP CCR2004-1G-12S+2XS

Lançamento  
12 Portas SFP+ 10GE e  
2 Portas SFP28 25GE  
Substitui a CCR1009  
RouterOS v7



### Roteador de Serviços IP CCR2116-12G-4S+

Lançamento  
12 Portas GE, 4 Portas SFP+  
10GE  
Substitui a CCR1036  
RouterOS v7



### Roteador de Serviços IP CCR2216-1G-12XS-2XQ

Lançamento  
1 Porta Gibabit , 12 Portas  
SFP28 25GE e 2 Portas  
QSFP28 100GE  
Substitui a CCR1072  
RouterOS v7



### Switch Gerenciável CRS504-4XQ-IN

Lançamento  
4 Portas QSFP28 100GE  
Compatível com portas para  
conexão 40G, 25G e 10G  
Fonte redundante



### Switch Gerenciável CRS518-16XS-2XQ-RM

Lançamento  
16 Portas SFP28 25GE e  
2 Portas QSFP28 100GE  
Fonte redundante  
RouterOS v7

NOKIA


**ONU 4GE+Wi-Fi AC1200  
G-0425G-C**

Lançamento  
Ideal para planos até  
700Mbps no Wi-Fi  
4 Portas Gigabit GE  
Wi-Fi AC 1200


**ONU GPON Wi-Fi AC  
G-1425G-B**

Lançamento  
Ideal para planos até  
700Mbps no Wi-Fi  
4 Portas Gigabit GE 1 porta FXS  
Wi-Fi AC 1200


**ONU GPON Wi-Fi AC  
G-2425G-A**

Ideal para planos até  
800Mbps no Wi-Fi  
4 Portas Gigabit + 2FXS  
Wi-Fi AC1200  
Antenas Internas


**ONU GPON Wi-Fi AC  
G-2425G-B**

Ideal para planos até  
980Mbps no Wi-Fi  
4 Portas Gigabit +2FXS  
Wi-Fi AC 3400 4x4  
2Watts no 5GHz


**OLT XGSPON Chassi  
CHASSI OLT ISAM FX 7360**

OLTs Chassi de última geração  
Linha 7360 FX4, FX8, FX16 -  
GPON, XGS-PON, 25G-PON  
Atende redes de ISP de  
qualquer tamanho.


**Roteador Wi-Fi AC Mesh  
BEACON 1.1**

Ideal para planos de 650 a  
700Mbps  
2 Portas GE  
Wi-Fi AC1200 - 2x2 MIMO no  
2.4 GHz (500w) - 2x2 MIMO no  
5 GHz (1000w)  
EasyMesh - Conexão mesh de  
até 04 equipamentos E23


**Roteador Wi-Fi AC  
EC220-G5**

Ideal A12  
3 Portas Gigabit LAN  
1 Porta Gigabit WAN  
Presset e gerenciamento  
remoto


**Roteador Wi-Fi AC  
HC220-G5**

Ideal para planos de até  
500Mbps  
3 Portas Gigabit LAN/WAN  
PPPoE gerenciável  
Compatível com EasyMesh


**Roteador Wi-Fi AX  
EX220**

Ideal para planos de até  
500Mbps  
3 Portas Gigabit LAN/WAN  
PPPoE gerenciável  
Compatível com EasyMesh


**ONU GPON Wi-Fi AC  
XC220-G3V**

Idel para planos até 500Mbps  
4 portas LAN Gigabit  
1 porta SC/APC GPON,  
1 porta RJ11 FXS  
2 Antenas Externas  
de Banda Dupla  
Easy Mesh


**Roteador Wi-Fi AX  
HX510**

Ideal para planos de até  
1 giga  
Wi-Fi 6 Dual Band  
Rede unificada  
Compatível com EasyMesh


**Access Point Wireless  
EAP620 HD**

Ideal para planos até 800 Mbps  
Wi-Fi Ultrarrápido de 6 Velocidades  
Até 1775 Mbps  
Integrado no Omada SDN  
Gerenciamento Centralizado em Nuvem  
Suporte PoE



### **Inversores Titanium**

Monofásicos 3/5/6/8 e 10kW  
Trifásicos 15/25kW e 18/36kW - LV

#### **Alta Eficiência**

Eficiência máxima de 98,2%  
Corrente de entrada 13 A, compatível com módulos de alta potência  
50% de sobrecarregamento na entrada.

#### **Alta Confiabilidade**

Grau de proteção IP65, C5 anticorrosão.  
Compatível com ampla faixa de tensão da rede e com alto índice de harmônicos.

#### **Manutenção Inteligente**

Configuração e atualização remota.  
Compatível com medidor de potência exportada.



### **Módulos Titanium**

Monofacial 555Wp

#### **Tecnologia meio corte**

Novo projeto de circuito, proporcionando uma perda menor de resistência interna, graças a corrente interna menor.

#### **Evita significativamente o ponto de calor**

O design de circuito exclusivo reduz a temperatura de ponto de calor significativamente, reduzindo a perda de energia e, em seguida, aumentando a saída dos módulos.

#### **Custo mais baixo**

O aumento da geração de energia pode reduzir o custo por quilowatt-hora.

#### **Excelente desempenho de resistência PID**

O desempenho da resistência PID (Potencial Induzido Degradation) passou o padrão da TUV Nord.





### Inversor monofásico Huawei (híbrido)

2 a 6kw

**Segurança Ativa** Proteção contra arcos  
(com Inteligência Artificial)

**Rendimentos mais altos** Até 30% mais  
energia (com otimizadores)

**Comunicação flexível** - WLAN, Fast  
Ethernet, 4G

**Maior receita** - Max. Eficiência (98,4%)

Compatível com comunicação



### Inversor trifásico Huawei

12 a 215kw

10 Rastreadores MPP

Máx. Eficiência - 98,8% (480V)

Gerenciamento no nível de string

Compatível com o software de  
diagnóstico inteligente IV-Curve

Compatível com MBUS

Design livre de fusível

Para-raios para CC e CA

Proteção IP66



### Luna 2000

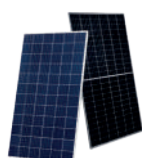
5/10/15-SO

**Maior Aproveitamento da Energia**  
100% de profundidade de  
descarga  
Otimização a nível dos módulos

**Investimento Flexível**  
Design modular de 5 kWh  
até 30 kWh

**Seguro e Confiável**  
Células de Lítio Ferro Fosfato  
(LiFePO4)

**Compatibilidade Perfeita**  
Compatível com inversores  
residenciais monofásicos



### Tiger Pro 72HC

530-550 Watt

#### Tecnologia de barramento múltiplo

Melhor captura de luz e coleta de corrente  
para melhorar potência e confiabilidade do  
módulo.

#### Durabilidade contra as condições externas

Alta resistência aos ventos e chuva.

#### Perda de Hot Spot Reduzida

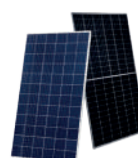
Projeto elétrico otimizado e menor corrente de  
operação para redução da perda de pontos  
quentes e melhor temperatura coeficiente.

#### Carga Mecânica Aprimorada

Certificado para suportar: carga de vento  
(2400 Pascal) e neve  
carga (5400 Pascal).

#### Maior rendimento de energia com vida útil

0,55% de degradação de energia anual e  
linear de 25 anos com garantia de energia.



### Tiger Pro 72HC-TV (Bifacial)

525-545 Watt

#### Tecnologia de barramento múltiplo

Melhor captura de luz e coleta de corrente  
para melhorar saída de energia do módulo e  
confiabilidade.

#### Maior rendimento de energia com vida útil

0,45% de degradação de energia anual e 30  
anos de garantia com potência linear.

#### Design leve

Design leve usando folha traseira transparente  
para fácil instalação e baixo custo BOS.

#### Carga Mecânica Aprimorada

Certificado para suportar: carga de vento  
(2400 Pascal) e neve carga (5400 Pascal).

#### Saída de potência mais alta

A potência do módulo aumenta de 5 a 25%  
em geral, trazendo significativamente menor  
LCOE e maior IRR.



### **Módulo Monocristalino**

RSM40-8-390M-410M

21,1% de eficiência

Prático e versátil 176x109cm 21 kg (facilita o trabalho no dia a dia);

Coefficiente de temperatura mais baixo (perde menos potência em altas temperaturas);

Maior rendimento por m<sup>2</sup>.



### **Inversores Trifásicos**

3P(15-20)K -4G  
S5-GC(20-30)K – LV  
S5-GR3P20K  
S5-GC30K  
(75-110)K – 5G

### **Inversores Monofásicos**

S6-GR1P (3-5-6)K  
S5-GR1P (8-9)K  
1P7.7K-5G

Mais de 98,1% Máx. eficiência;

Tecnologia de comutação de alta frequência;

Ampla faixa de tensão e baixa tensão de inicialização;

3 design MPPT com algoritmo MPPT preciso;

Compacto e leve;

Conexão amigável e adaptável à rede.

**D2110-VE**

Aparelho de Radiodeteção e de Radio sondagem

**P3719-PLE**

Câmera de rede para vigilância remota multidirecional de 15MP

**I8016-LVE**

Sistema para comunicação Bidirecional baseada em protocolo IP e suporte SIP, Tipo intercomunicador

**W101**

Body Worn câmera de corpo robusta, sistema de montagem KlickFast

**C1310-E**

Alto-falante externo para clareza de voz a longa distância

**Q6225-LE**

Câmera de vídeo segurança PTZ com IR de 400M, Zoom óptico de 30X, IR otimizado de longo alcance

## FIBARO®

HOME INTELLIGENCE

**FGS-223**

Relê 2 Canais Double Switch

**FGD-212**

Dimmer

**FGS-213**

Relê 1 Canal Single Switch

**HOME CENTER 3**

Central de automação

**FGRGBWM-442**

Controlador programável para lâmpadas

**FGR-223**

Módulo de cortinas e persianas



### Telefone IP DP722

Telefone DECT IP SVFIO  
10 C.SIP - 3VIAS - PTT  
áudio HD



### Base para Telefone IP DP752

Base Detc VOIP  
Suporta até 5 Aparelhos  
Detc Série DP



### Access Point WiFi GWN7630

Acces Point Wi-fi Vel 2.33GPBS  
2 Port Giga Bit /4X4  
Sem Fonte /Injetor



### Telefone IP GRP2604P

Telefone IP 6 contas  
SIP 2 portas de rede  
10/100/1000 e POE  
Sem Fonte



### Access Point WiFi GWN7660

Rádio base Acces  
Point MIMO 2x2  
Gigabit Wi-fi 6 -  
175 mts e 256 usuários  
Sem Fonte



### PABX UCM6510 BR

PBX-IP -SIP -1 Porta E1  
2 Portas FXO, 2 FXS  
1 Porta Giga



### Video Monitoramento QNF-8010

Câmera fisheye para  
ambientes internos  
com sensor de 6 MP



### Video Monitoramento XNP-6400R

Câmera PTZ antivandálica  
de 2 MP com limpador  
e zoom óptico de 40X



### Video Monitoramento TID-600R

Estação de Intercom de video.  
2MP@60fps. lente fixa de  
1.6 mm (180 x 114). Code



### Video Monitoramento PNM-C12083RVD

Câmera multidirecional  
6MP x 2CH AI. WiseNR  
Controle automático do obtur

**HIKVISION****Video Monitoramento  
DS-K1T671MF-L**

Dispositivos de reconhecimento facial, equipados com tela LCD de alta resolução. sensor de presença. câmera dual-lente de 2mp. capacidade de armazenamento de no mínimo 2.000 faces

**Video Monitoramento  
IDS-TCM403-BI/0832**

Câmera de vigilância inteligente 4 MP IR ANPR. CMOS de varredura progressiva de 1V1.8. Tecnologia de compressão H.265 eficiente.

**Video Monitoramento  
DS-2DE7A432IW-AEB**

Câmera speed dome IP Starlight (Ultra Low Light) 4MP. 32x Zoom Óptico .16X Zoom Digital. Infravermelho 200M

**Video Monitoramento  
DS-2CD3156G2-IS(2.8MM)**

Câmera Dome Fixa 5 MP AcuSense, DarkFighter WDR, IP67, IK10

**Video Monitoramento  
DS-2CD3056G2-IS(2.8mm)**

Câmera Bullet Fixa 5 MP AcuSense IR, DarkFighter WDR, IP67

**Video Monitoramento  
DS-MH2311/64G/GPS/WIFI**

Câmera de corpo 4G e Wi-Fi Ultra Series H265, Gravação de alta qualidade com resolução de 2 MP


**IDEMIA**  
augmented identity
**VisionPass MD  
293744571**

Leitor biométrico de reconhecimento facial 3D VisionPass MD (Mifare Desfire)a 2

**MorphoWave XP MDPI  
293722319**

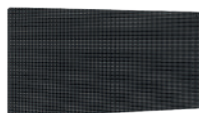
Leitor de impressão digital 3D sem toque MorphoWave XP MDPI para acesso.

**MorphoWave XP MDPI  
293722319**

Leitor de impressão digital 3D sem toque MorphoWave XP MDPI para acesso.

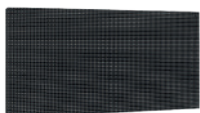
**Sigma Lite  
293678636**

Leitor biométrico de impressões digitais SIGMA LITE MULTI para 500 usuarios



### Painel de Led SV10S

P10 / Outdoor  
IP65-54 -5000nits



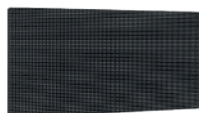
### Painel de Led SV4S

P4 - Outdoor  
IP65-54 - 5000nits



### Painel de Led HKS2.5

P2.5 - Indoor  
Manutenção frontal  
480nits



### Painel de Led SV4i

P4 - Indoor  
Manutenção frontal e  
traseira - 600nits



### Painel de Led VRhea I2.9

P2.9 - Indoor  
Manutenção frontal  
1000nits



### Painel de Led VRhea O4.8

P4.8 - Outdoor  
IP65 - 5000nits



### Monitor Profissional para Video Wall 49VL5G-A.AWZM

Monitor Profissional  
Video Wall  
49 polegadas - 24/7



### Monitor Profissional para Video Wall 55VM5J-H.AWZM

Monitor Profissional  
Video Wall  
55 polegadas - 24/7



### Monitor Profissional 49'' 49UH7F

Monitor Profissional  
49 polegadas  
700 nits - 24/7



### Monitor Profissional 55'' 55UL3J-E.AWZM

Monitor Profissional  
55 polegadas / UHD  
16/7



### Monitor Profissional 75'' 75UL3J-E

Monitor Profissional  
75 polegadas / UHD  
16/7



### Monitor Profissional 50'' 50UL3J-E.AWZM

Monitor Profissional  
50 polegadas / UHD  
16/7

# logitech



### Videconferência 960-001233

Rally - 90 graus de angulação - Controle remoto



### Videconferência 960-001309

videconferência Logitech Rally Bar Grafite - 90 Graus de Angulação Controle Remoto



### Videconferência 960-001101

Meetup Logitech 120 Graus de angulação 4k - controle remoto



### Controle Touch 939-001950

Controle Touch para Sistema de Videoconferencia Logitech TAP e Logitech Cat5e



### Headset 981-000014

Fone de ouvido com fio Headset multidispositivos H390



### Webcam 960-001401

Webcam C922 Pro Logitech Full1080p 30fps/720p/60fps

# SHURE



### Captção de áudio MXA920W-S

Cobertura automática PoE - Processamento Dante



### Processamento de áudio P300-IMX

PoE Cancelamento de Eco Dante



### Captção de áudio SLXD24BR/SM58

Digital Cápsula SM58 Sem fio



### Captção de áudio MXA710

Cobertura por lóbulos Dante - PoE Uso em parede ou teto



### Captção de áudio SLXD14BR/153

Digital Earset Sem fio



### Captção de áudio CVG18DRS-B/C

45cm Com base mesa Botão on/off

## SOPHOS



### FIREWALL - XG24TCHUS

Dispositivo de segurança XGS 2100  
Tecnologia Ethernet Gigabit Ethernet  
cabo



### FIREWALL - XG33TCHUS

Dispositivo de segurança XGS 3300  
10 Gigabit Ethernet Padrão de rede  
10/100/



### SWITCH - C124TCHUS

Switch CS110-24 Sophos Switch  
24 port - US power cord.  
Capacidade de comutação 128



### ACCES POINT A120TCHNP

Sophos APX 120  
Access Point -ROW- plain,  
no power adapter/PoE Injector



### FIREWALL - XA11TCHUS

Dispositivo de Segurança xgs 116  
cabo de alimentação dos EUA  
Firewall Sopho

## tyco



### Controle de acesso ESTAR002-MB

iSTAR Edge 2  
Reader Somente placa-mãe



### Controle de acesso ESTAR004-MB

iSTAR Edge 4  
Reader Somente placa-mãe



**VAULT**  
**ASSA ABLOY**



**Controle de acesso - VAATRP02C-SLIM**

Catraca Pedestal Semi-Automática  
 Slim C/Urna



**Controle de acesso - VAULT-6000-3**

Cancela Automotiva VAULT-6000-3 220V.  
 Cinza. Haste 3m.

 **YAMAHA**



**Mixagem de áudio  
 TF5**

48 canais totais  
 20 Aux bus  
 USB - Digital



**Mixagem de áudio  
 MG10XU**

10 canais totais  
 Efeito - USB  
 Analógica



**Som ambiente  
 VXC4W**

Falante 4" - Full Range  
 Branca  
 8ohms-70V-100V



**Caixa PA  
 DBR12**

1000W / 2 vias  
 Falante 12"  
 Amplificada



**Som ambiente  
 VS4**

Falante 4" - 2 vias  
 Branca ou preta  
 8ohms-70V-100V



**Mixagem e amplificação  
 MA2030**

2 entradas mic  
 3 estéreo - 60W 70V-100V  
 controle remoto



# Conectamos as maiores marcas aos seus maiores desafios.



Quer uma proposta? Fale com a gente!



AGENDE UMA REUNIÃO CONOSCO!

[contato@wdcnet.com.br](mailto:contato@wdcnet.com.br)

(11) 3035-3777



CONHEÇA MAIS  
SOBRE A WDC

[wdcnet.com.br](http://wdcnet.com.br)





**Rua Gomes de Carvalho, 1629**  
2º Andar - Vila Olímpia - São Paulo

**ACESSE O SITE**  
E CONECTE-SE AO ESSENCIAL



**@wdcnetworks**

