

Manual do Usuário

Interruptores EasyTouch

EASY4[®] HOME



Obrigado por contar com a **Easy4Home** para **automatizar sua casa** e tornar sua vida **mais fácil e confortável!**

Leia o manual do usuário por completo antes de iniciar qualquer instalação ou utilização do produto. Em caso de dúvidas, contate nosso suporte técnico através do site: www.easy4home.com.br

Avisos importantes

Os interruptores EasyTouch são para uso interno apenas. Não utilize em espaços externos. Certifique-se de que o interruptor EasyTouch não esteja sobrecarregado. A soma da potência de todos os aparelhos conectados ao interruptor não pode ser superior à potência máxima permitida (150 Watts para lâmpadas de LED e 625 Watts para lâmpadas incandescentes).

ESPECIFICAÇÕES TÉCNICAS

Modelo.....EasyTouch
Alimentação.....110~240 V - 50/60Hz (bivolt automático)
Corrente por canal.....10A
Wi-fi.....IEEE 802.11b/g/n, 2.4Ghz
Assistentes de voz compatível.....Amazon Alexa e Google Assistente

DIMENSÕES E PESOS

MODELO	DIMENSÕES (C X L X A)	PESO
EASYTOUCH 1 BOTÃO	120 X 72 X 37 MM	200G
EASYTOUCH 2 BOTÕES	120 X 72 X 37 MM	280G
EASYTOUCH 3 BOTÕES	120 X 72 X 37 MM	350G
EASYTOUCH 4 BOTÕES	124 X 118 X 37 MM	400G
EASYTOUCH 6 BOTÕES	124 X 118 X 37 MM	450G

CONTEÚDO DA EMBALAGEM

- 1 Interruptor EasyTouch
- 2 Parafusos para instalação
- 1 Manual do usuário

APP EASY4HOME

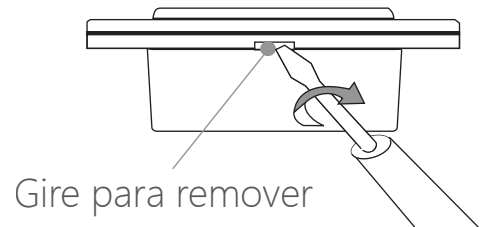
Antes de iniciar a instalação do seu interruptor EasyTouch, solicitamos que você baixe o aplicativo Easy4Home no seu celular!



INSTALANDO O SEU INTERRUPTOR EASYTOUCH

ATENÇÃO: CERTIFIQUE-SE DE QUE A ENERGIA ESTÁ DESLIGADA NO MOMENTO DA INSTALAÇÃO DO INTERRUPTOR EASYTOUCH.

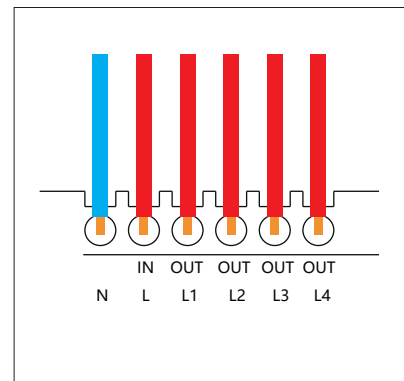
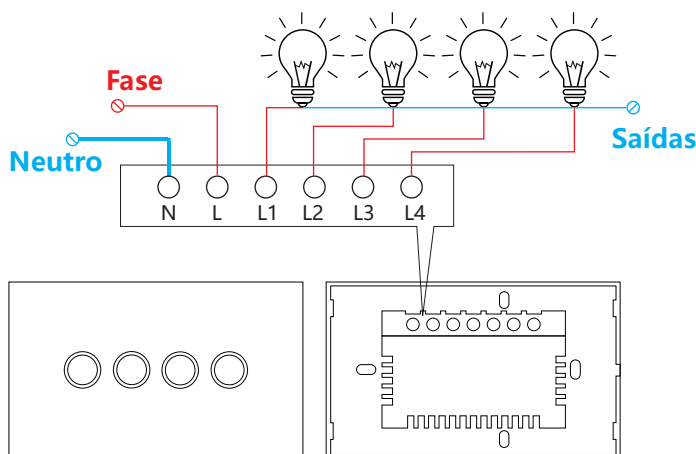
1. abra a tampa frontal do interruptor com uma chave de fenda plana.



2. Conecte a fiação aos terminais corretos e aperte os parafusos para fixar os cabos. O cabo neutro deve ser conectado à porta neutro (N).

O cabo fase deve ser conectado à porta de entrada (IN).

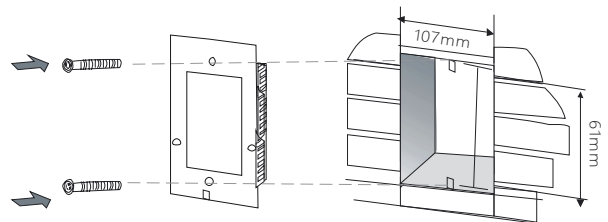
Os demais cabos devem ser inseridos nas portas de saída (L1, L2...L6) Após inserir os cabos em suas respectivas portas, aperte os parafusos de cada porta.



(1)

(2)

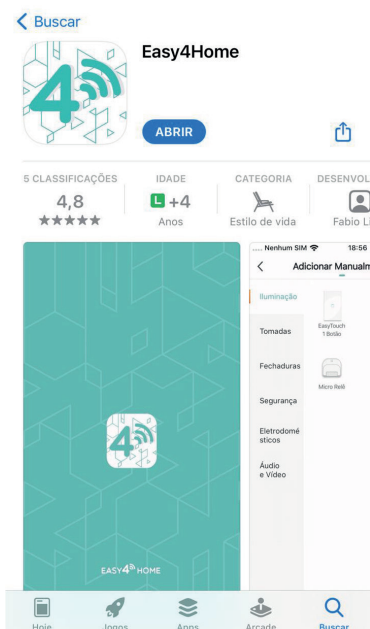
3. Prenda o interruptor EasyTouch na parede com os parafusos contidos na embalagem.



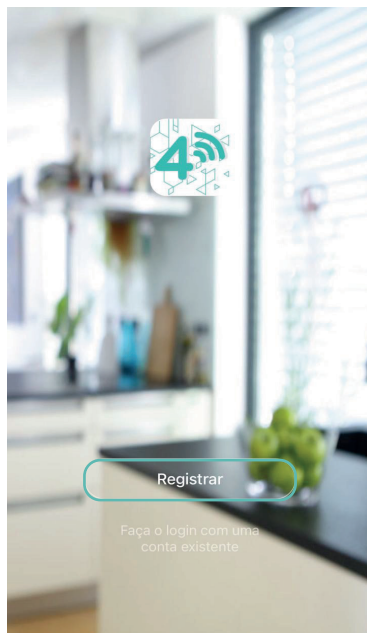
4. Insira a parte frontal novamente no painel até ouvir um som de “clique”.

Pronto! Ligue a energia e o seu interruptor EasyTouch já está apto para ser utilizado.

CADASTRANDO NOVO USUÁRIO NO APP EASY4HOME



1. Baixe o App Easy4Home na Play Store ou App Store através do QR code contido na nossa embalagem ou no início do manual do usuário. Após instalado, clique em “Abrir”



2. Ao abrir o App Easy4Home, clique no botão “Registrar”.



3. Leia todo nosso termo de uso e clique em “Aceitar”.



4. Registre o número do seu telefone (com DDD) e clique em “Obter código de verificação”.



5. Um código de verificação será encaminhado ao seu celular via SMS. Use-o no aplicativo para confirmar o cadastro.



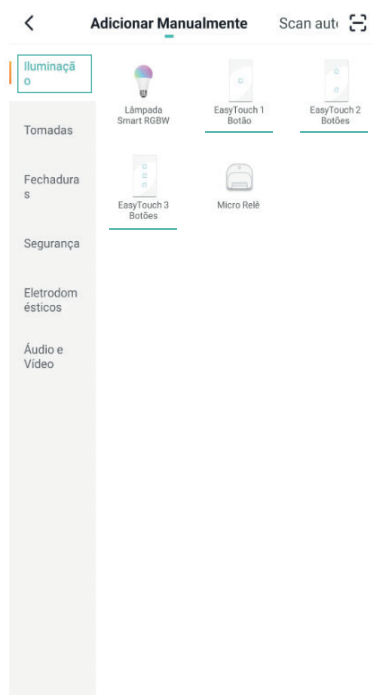
6. Escolha uma senha que contenha entre 6 a 20 caracteres, incluindo pelo menos 1 letra e 1 número e clique em “Concluído”.

Pronto, bem-vindo(a) ao App Easy4Home!

CONECTANDO O INTERRUPTOR EASYTOUCH AO APP EASY4HOME



1. Com o App aberto no menu “Minha Casa”, clique em “Adicionar dispositivo” ou “+” no canto superior direito.



2. Selecione o menu “Iluminação” e em seguida o modelo do seu Interruptor EasyTouch (1, 2, 3, 4 ou 6 botões).

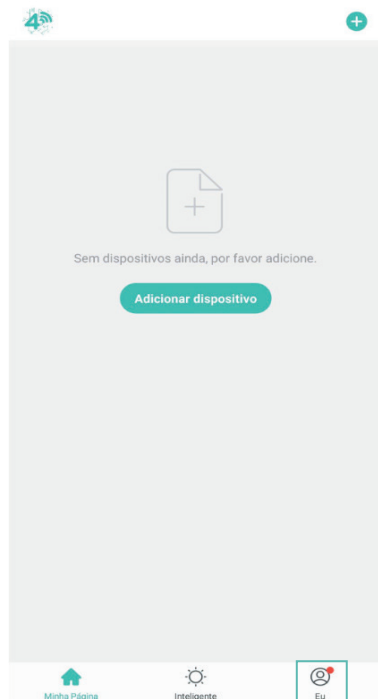


3. Siga o passo-a-passo na tela do aplicativo

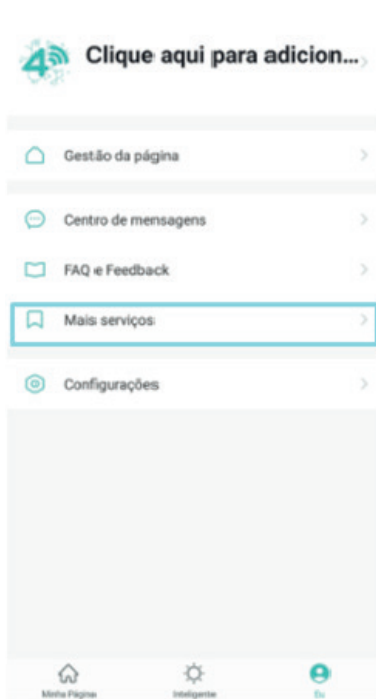
4. Pronto! Seu interruptor EasyTouch já está conectado ao aplicativo Easy4Home e pode ser controlado remotamente. Verifique as demais funções de automação disponíveis no menu “Inteligente”. É possível configurar o funcionamento do seu interruptor através de um toque, determinado horário ou clima. Conheça todos os dispositivos Easy4Home no nosso site e integre todos eles juntos em uma só “automação”.

CONECTANDO O APP EASY4HOME À SUA AMAZON ALEXA OU GOOGLE ASSISTENTE

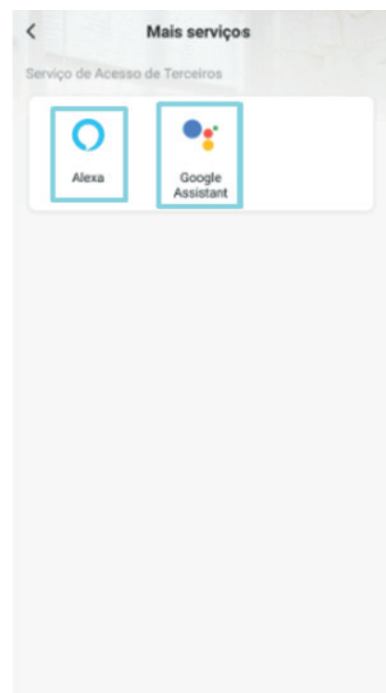
Caso você possua uma caixa de som com as assistentes de voz Amazon Alexa ou Google Assistente, é possível conectar todos os dispositivos da Easy4Home com elas para controlar sua casa através de comandos de voz. Siga as instruções abaixo para conectar o nosso App a qualquer uma delas!



1. Clique no menu “Eu”.



2. Clique no menu “Mais serviços”.



3. Selecione a sua assistente de voz e siga as instruções do aplicativo.

4. Pronto! Agora seu App Easy4Home e todos os seus dispositivos estão devidamente integrados com a sua assistente de voz!

GARANTIA

Esse produto possui 1 ano de garantia a partir da data de venda. Nossa responsabilidade sobre esta garantia limita-se apenas ao conserto ou troca de qualquer produto encontrado com defeitos de fabricação desde que tenha sido utilizado corretamente.

CERTIFICAÇÃO ANATEL



05861-19-11765

ESTE PRODUTO CONTÉM O MÓDULO TYWE3L
CÓDIGO DE HOMOLOGAÇÃO 05861-19-11765.



Baixe o aplicativo Easy4Home

Acesse: www.easy4home.com.br

EASY4[📶] HOME