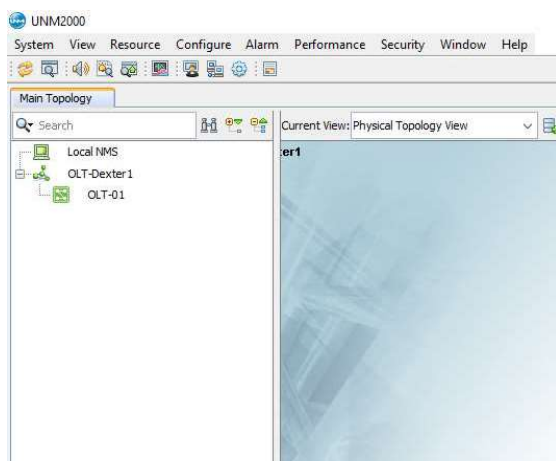


Após clicar em OK devemos enxergar a OLT na Object Tree



O próximo passo é detectar as configurações da OLT, e para isso iremos clicar com o botão direito sobre a OLT e selecionar a opção Detect Physical Configuration, procure no canto inferior direito da janela que irá se abrir o botão Detect Physical Configuration(D), clique e aguarde.

As informações deverão ser carregadas e exibidas na tela.



Após as informações serem exibidas, localize o botão Sincronize All ao lado do botão de detecção e clique, será solicitado um OK para a ação e em seguida ao informação de sincronismo será adicionada a tela na coluna Synchronization Result.

Clicando com o botão direito na OLT e em NE Manager podemos ver o equipamento já funcionando.

