

FIBARO Home intelligence



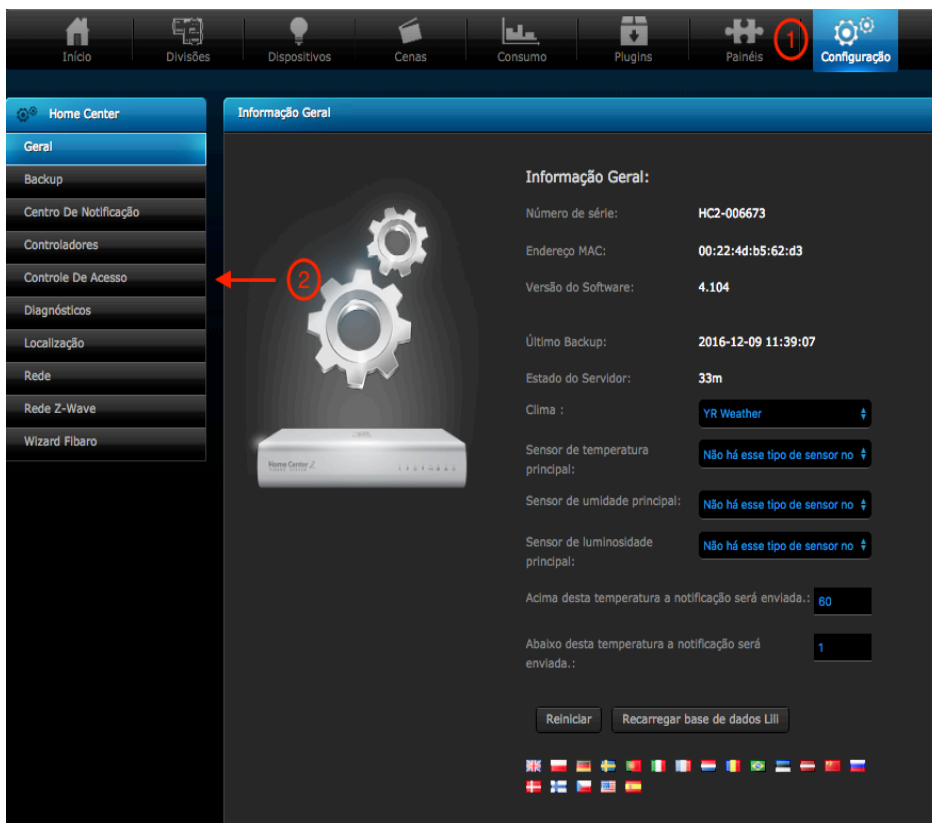
Adicionando um usuário
VERSÃO 4.540

Adicionando um usuário novo na central Fibaro

Controle de Acesso está configurado para gerenciar as contas dos usuários de uma determinada central. Permitindo o acesso aos dispositivos, por exemplo, câmeras, cenas e dispositivos. No painel de usuários também é possível definir um período para relatar a posição a partir do GPS do smartphone do usuário. Além disso, o painel de usuários dá uma opção para definir quais dispositivos móveis que irão receber as notificações push.

Como adicionar e configurar um usuário novo?


1. Configuração.
2. Controle de acesso.




3. Adicionar usuário.

Usuários

Lista de Usuários



3 Adicionar Usuário

[Administrador] **admin** 

Modo Hotel

Habilitar Modo Hotel

Lista de dispositivos (iPhone, iPad, iPod, Android)

Escolher os dispositivos (iPhone, iPad, iPod, Android) que deseja receber notificações Push. Os dispositivos também podem ser excluídos da lista.

4. Inserir os dados do novo usuário

Usuários

Lista de Usuários

Adicionar Usuário

Login: **4**

Senha: **4**

Confirmar Senha: **4**

E-mail: **4**

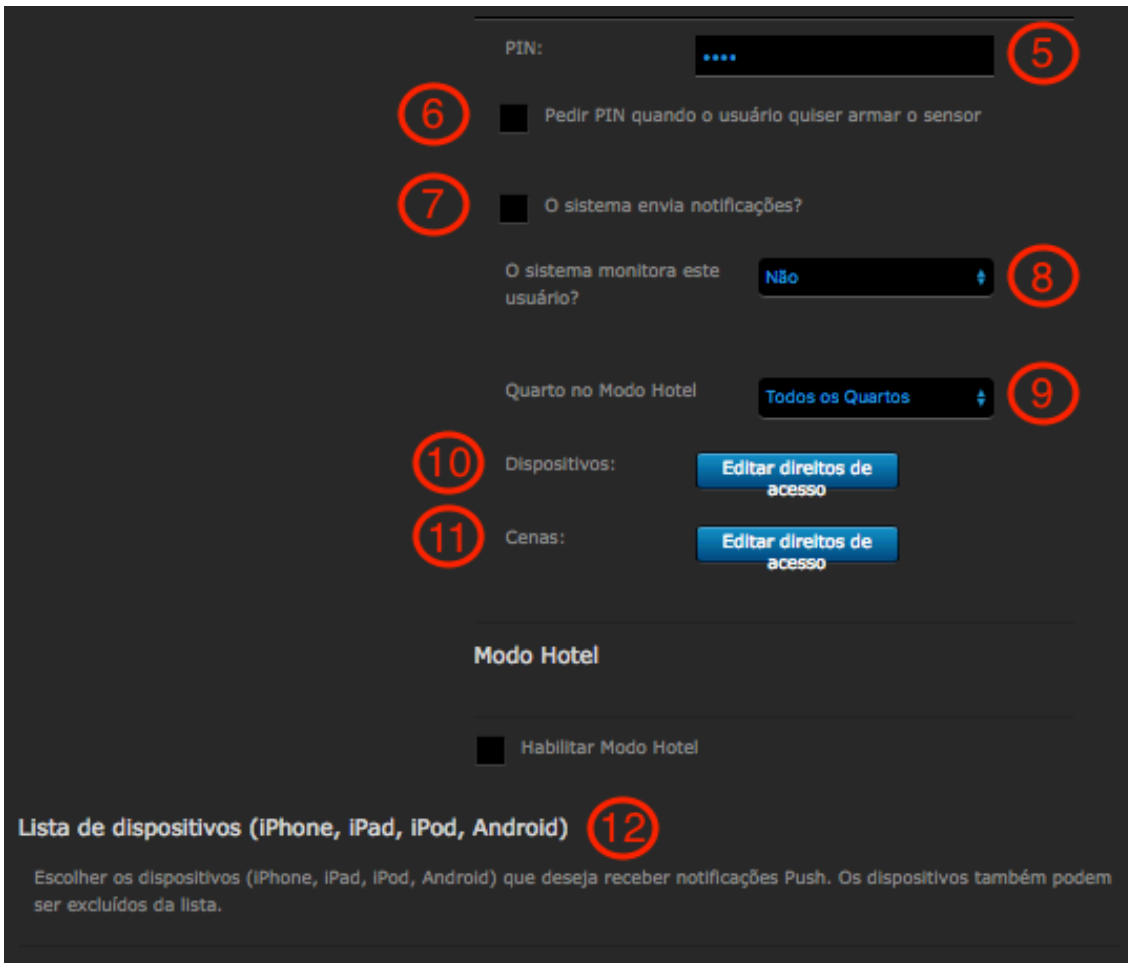
Modo Hotel

Habilitar Modo Hotel

Lista de dispositivos (iPhone, iPad, iPod, Android)

Escolher os dispositivos (iPhone, iPad, iPod, Android) que deseja receber notificações Push. Os dispositivos também podem ser excluídos da lista.

5. Código PIN para o alarme (4 dígitos).
6. Colocar o código PIN para armar o sensor.
7. Selecionar essa opção para receber notificações no celular.
8. Ao selecionar sim, a central vai monitorar o usuário de acordo com o GPS do celular.
9. O modo Hotel é usado para o usuário selecionar apenas o ambiente que gostaria de controlar.
10. Selecionar os dispositivos que o usuário vai ter acesso.
11. Selecionar as cenas que o usuário vai ter acesso.
12. Após conectar o celular na central, uma lista de dispositivos será inserida automaticamente.



The screenshot shows the FIBARO mobile app settings interface. It features a dark background with white text and blue accents. The settings are organized into sections. At the top, there is a 'PIN' field with a red circle '5' next to it. Below that is a toggle switch for 'Pedir PIN quando o usuário quiser armar o sensor' with a red circle '6'. Next is another toggle switch for 'O sistema envia notificações?' with a red circle '7'. Below that is a dropdown menu for 'O sistema monitora este usuário?' set to 'Não', with a red circle '8'. The next section is 'Quarto no Modo Hotel' with a dropdown menu set to 'Todos os Quartos', with a red circle '9'. Below that are two rows: 'Dispositivos:' with a blue button 'Editar direitos de acesso' and a red circle '10', and 'Cenas:' with a blue button 'Editar direitos de acesso' and a red circle '11'. The 'Modo Hotel' section has a toggle switch for 'Habilitar Modo Hotel'. At the bottom, there is a section titled 'Lista de dispositivos (iPhone, iPad, iPod, Android)' with a red circle '12' next to it, and a sub-header 'Escolher os dispositivos (iPhone, iPad, iPod, Android) que deseja receber notificações Push. Os dispositivos também podem ser excluídos da lista.'