

**Pré-requisitos:** Para que obtenha sucesso na importação do backup de uma OLT para outra OLT, é necessário que ambas sejam do mesmo modelo.

- Fazendo o backup da Flash da OLT.

#### Passo 1 – baixando o software executável FTP:

Para que seja possível fazer o backup do flash da OLT, é necessário que tenha um TFTP Server, para fazer o download do ftp basta acessar o link abaixo:

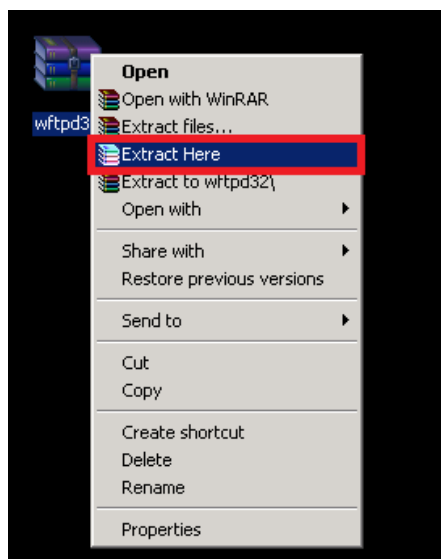
<ftp://ftpserver.wdcnet.com.br/Cliente/Fiberhome/UPGRADE/>

**User:** usuario.ftp

**Senha:** usuario@ftp



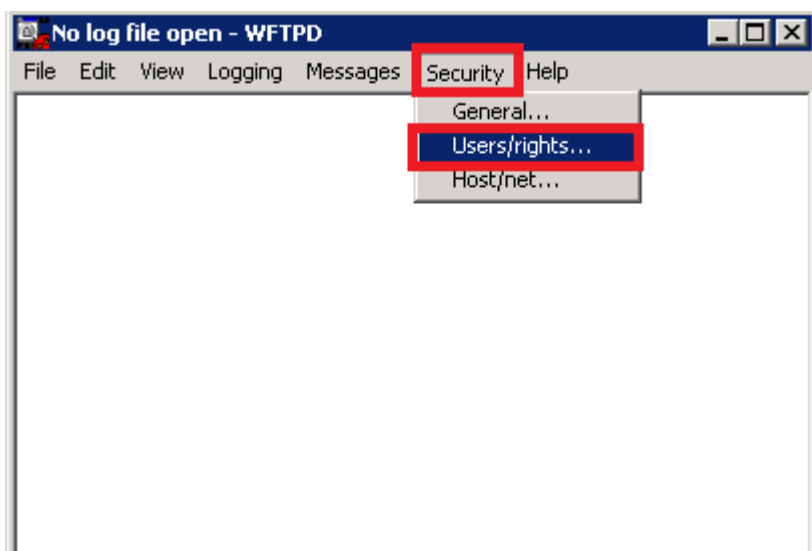
Depois de fazer o download, é necessário descompactar o arquivo

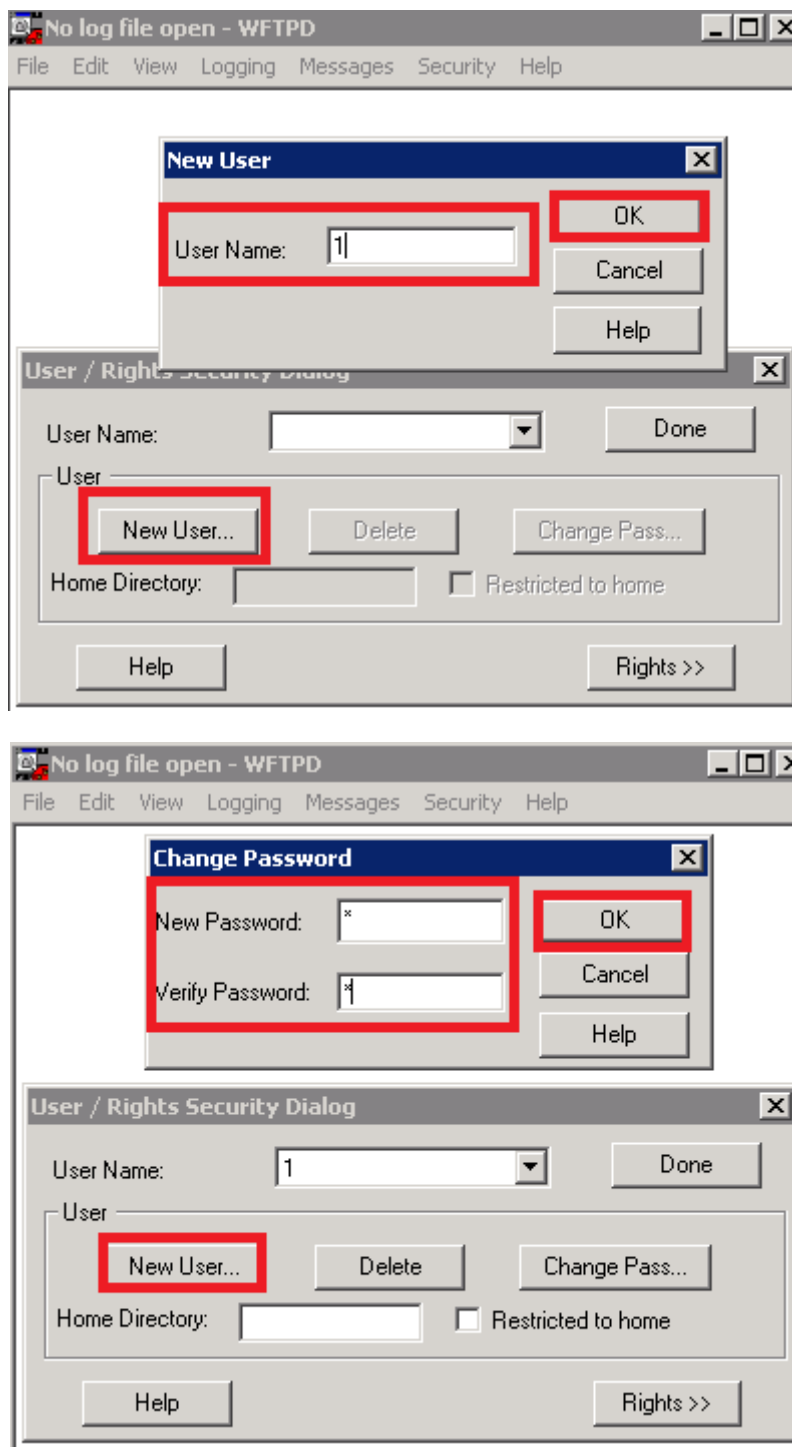


### Passo 2 – Configurando o FTP para hospedar o arquivo de backup.

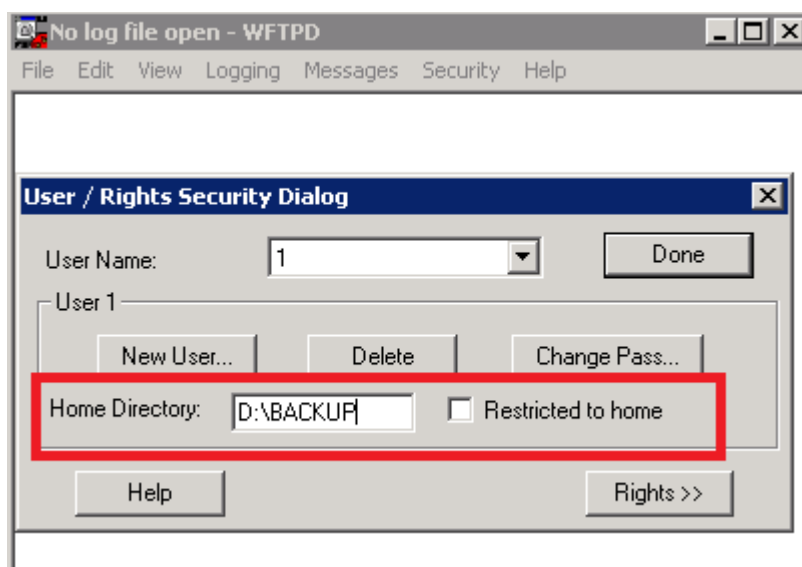
- No TFTP Server, teremos que configurar uma pasta onde será direcionado o arquivo do backup do flash da OLT.
- Criar um usuário e senha para autorizar essa importação/exportação da configuração.

Abrindo o software **wftpd32**, na aba **Security**, opção **Users/rights**:



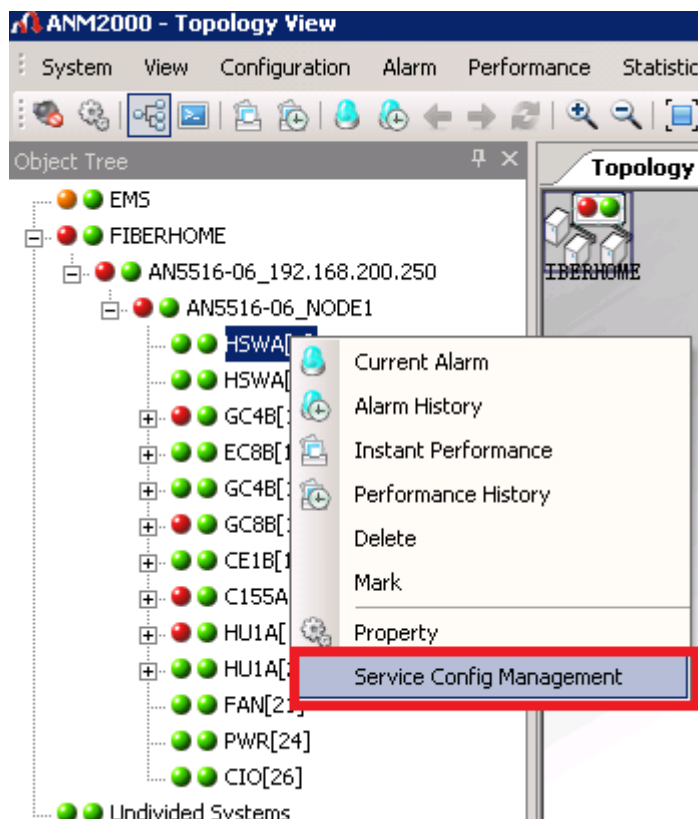


Agora é necessário vincular o ftp a uma pasta onde ficará hospedado o arquivo do backup.



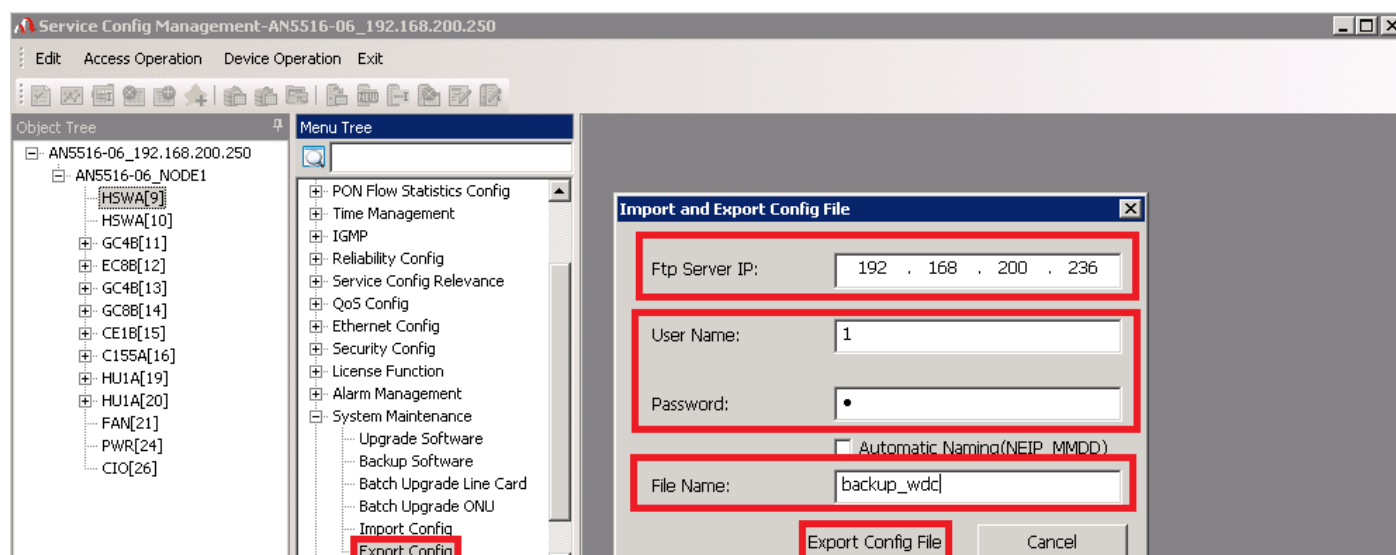
### Passo 3 – Exportando o backup da Flash no ANM2000.

- Botão direito na placa de gerencia (**HSWA/HSUA/HSUB**), na opção **Service Config management**.



Na opção **System Maintenance**, em **Export Config**, irá abrir um pop up para colocarmos as informações do **FTP Server**.

**Obs.** Lembrando que o **FTP Server** precisa estar aberto no momento da Importação do arquivo.



No Campo “**FTP Server IP**” preencher com o IP da máquina onde o FTP está aberto.

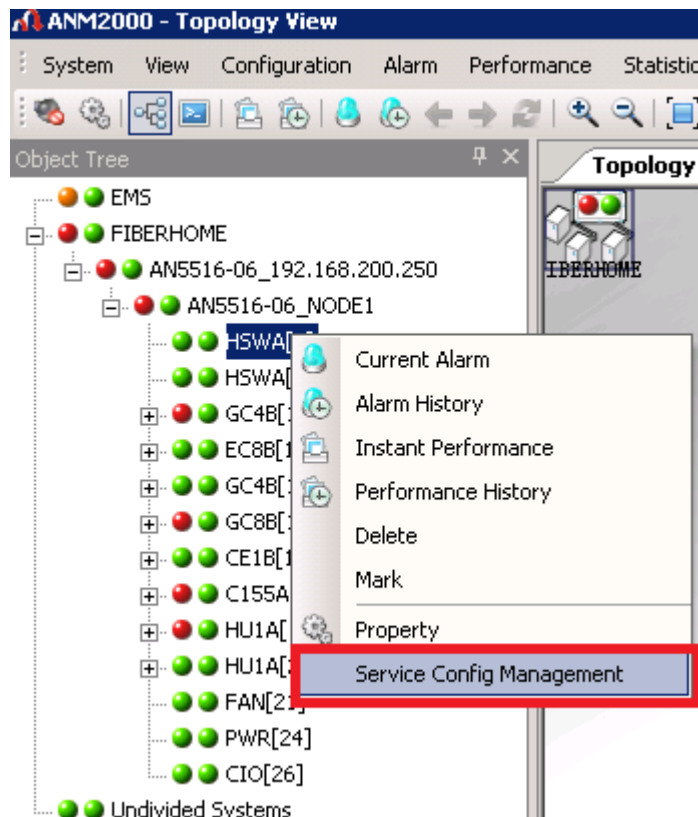
No Campo “**User Name/Password**” preencher com os dados que foram criados no FTP Server.

No Campo “**File Name**” colocar o nome do arquivo do backup.

Clicar em “**Export Config File**”, para começar a fazer a exportação do backup.

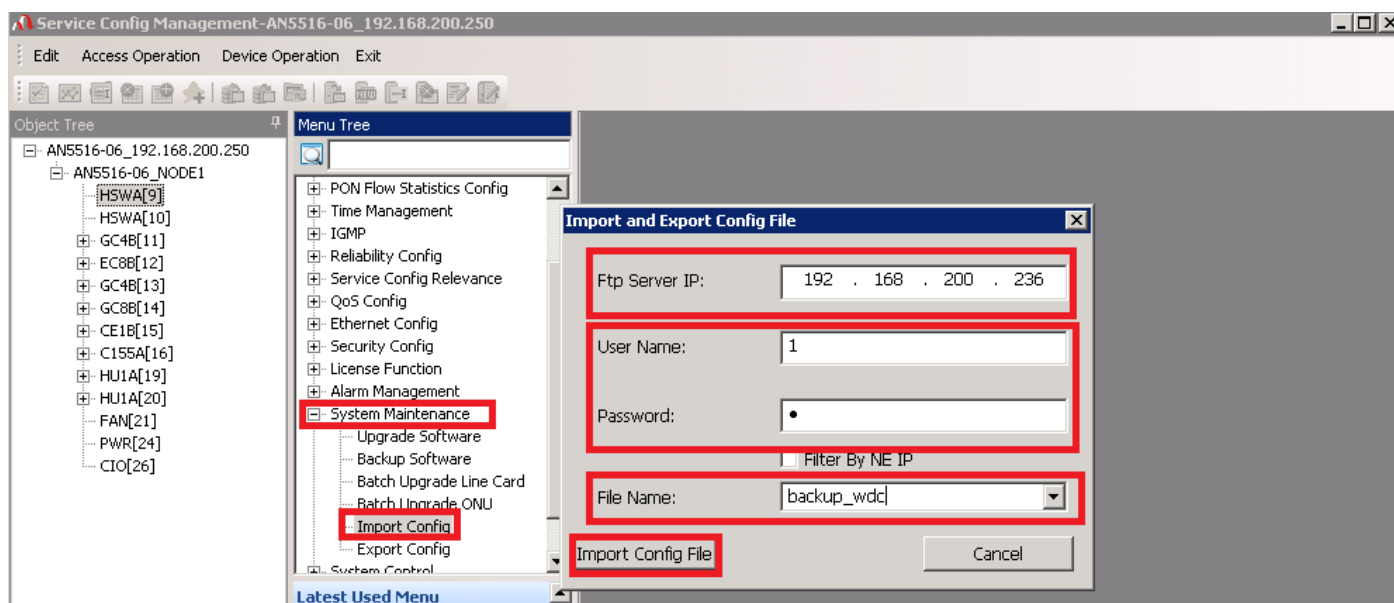
**Passo 4 – Importando o backup da Flash no ANM2000.**

- Botão direito na placa de gerencia (**HSWA/HSUA/HSUB**), na opção **Service Config management**.



Na opção **System Maintenance**, em **Import Config**, irá abrir um pop up para colocarmos as informações do **FTP Server**.

**Obs.** Lembrando que o **FTP Server** precisa estar aberto no momento da Importação do arquivo.



No Campo “**FTP Server IP**” preencher com o IP da máquina onde o FTP está aberto.

No Campo “**User Name/Password**” preencher com os dados que foram criados no FTP Server.

No Campo “**File Name**” irá aparecer o nome do arquivo de backup que foi exportado anteriormente.

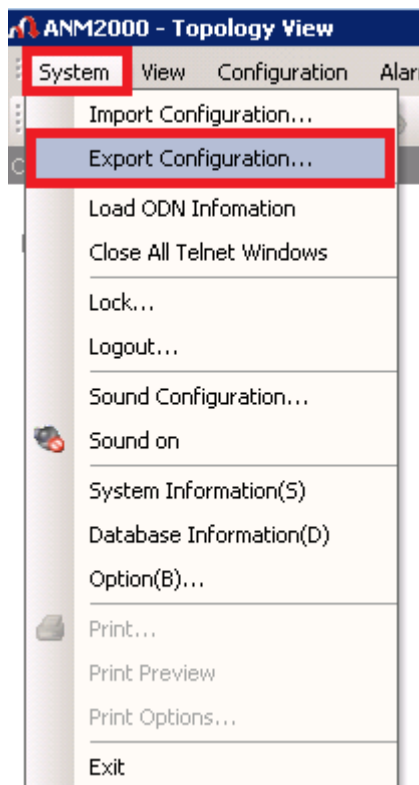
Clicar em “**Import Config File**”, para começar a fazer a importação do backup.

**Obs.** Depois da OLT receber o arquivo que foi importado pelo ANM2000, ela automaticamente irá reiniciar para aplicar as configurações que estavam salvas no arquivo de backup.

- Fazendo o backup do ANM2000 manualmente.

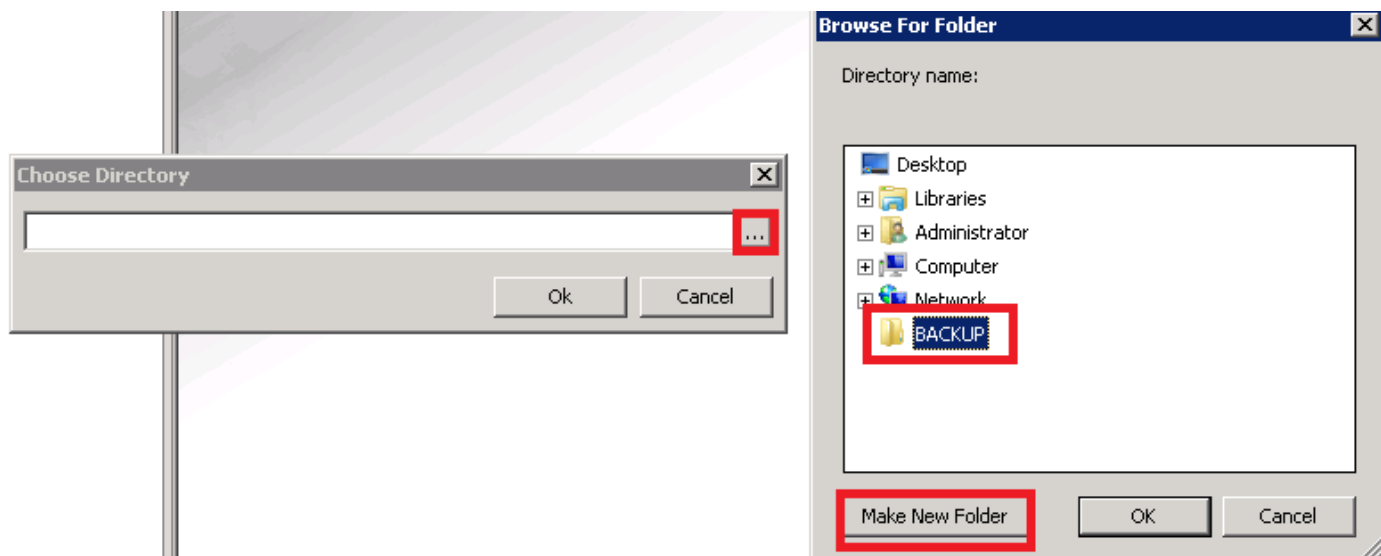
## Passo 1 – Exportando o backup ANM2000.

Na aba **System**, na opção **Export Configuration**.

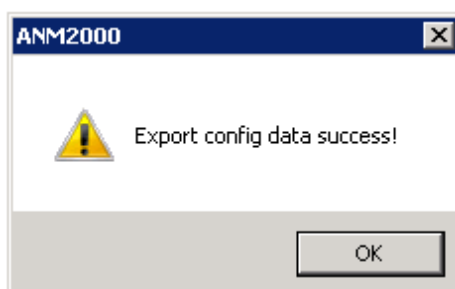




Irá abrir um **poup up**, onde terá que criar ou selecionar uma pasta para hospedar a exportação do arquivo de backup do **ANM2000**.

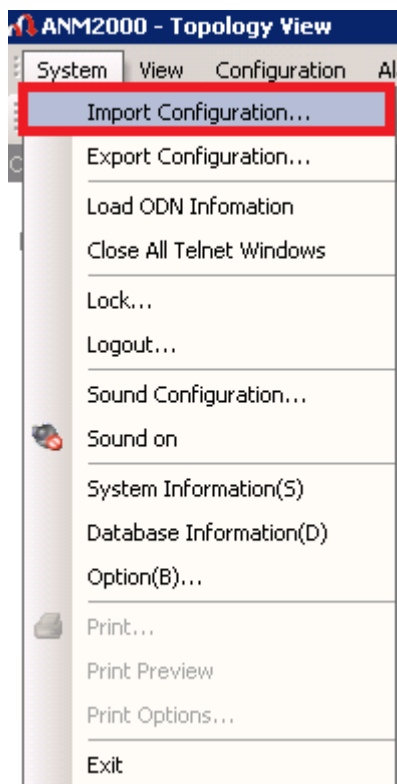


No proximo **poup up**, basta confirmar o direto selecionado acima, para começar a fazer a exportação do arquivo.

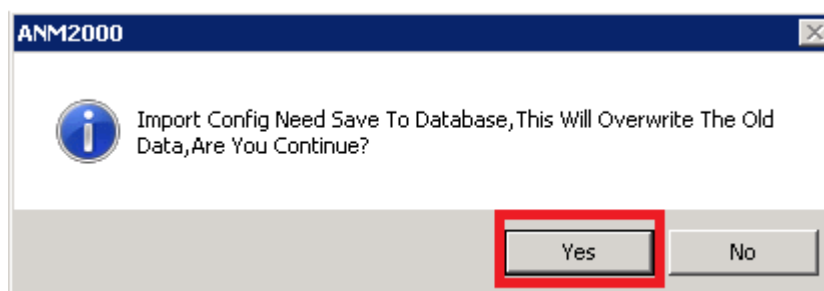


## Passo 2 – Importando o backup ANM2000.

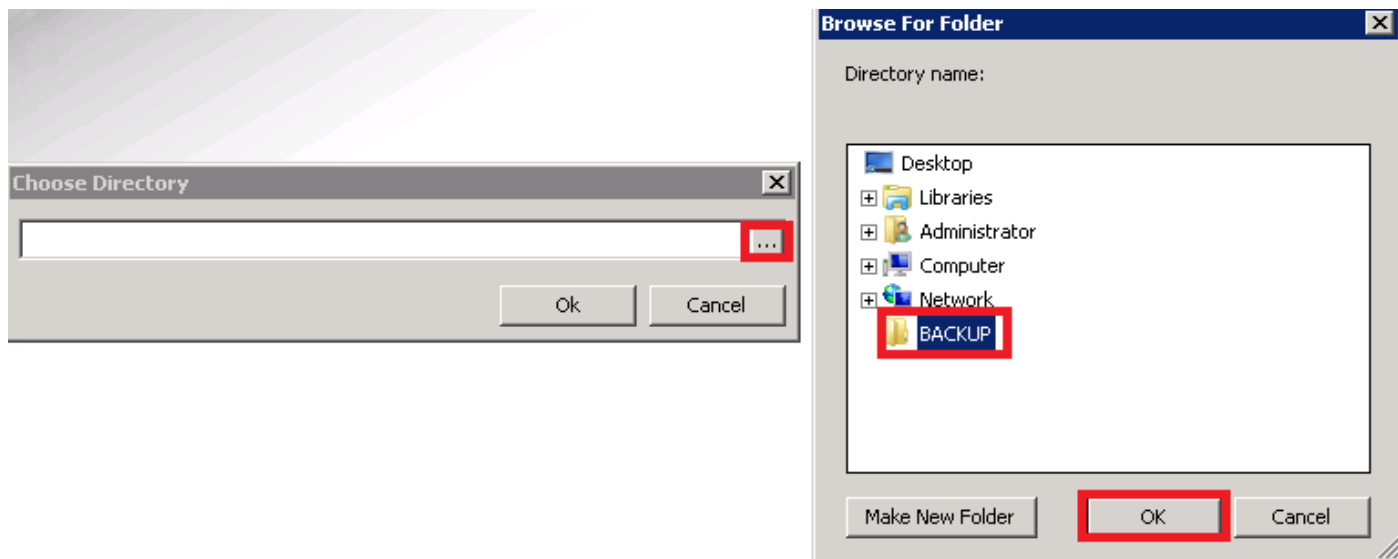
Na aba **System**, na opção **Export Configuration**.



Irá abrir um **poup up** para confirmar a importação do backup.



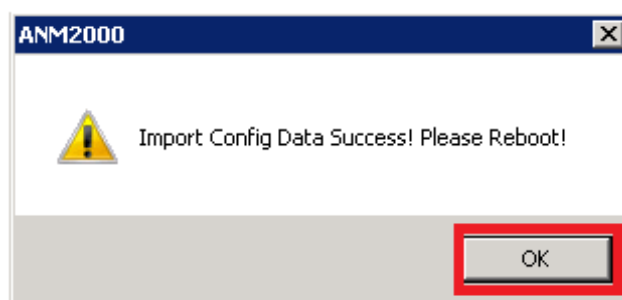
Em seguida outro **poup up** onde terá que selecionar a pasta que está hospedando a exportação do arquivo de backup do **ANM2000** feito anteriormente.



No próximo **poup up**, basta confirmar o direto selecionado acima, para começar a fazer a importação do arquivo.

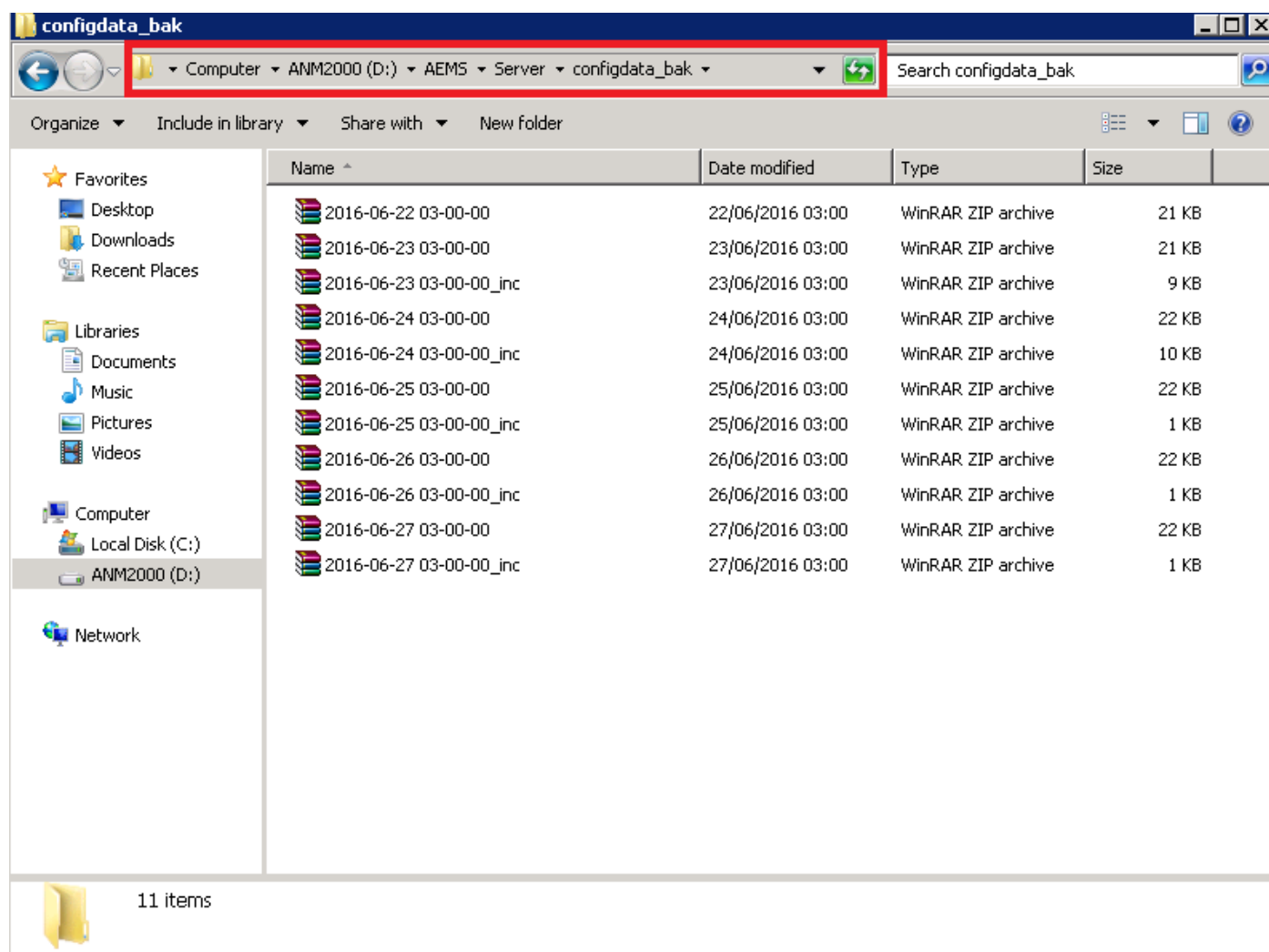


Depois do processo de importação do arquivo de backup, é necessário rebotar o **ANM2000**.



Obs. O **ANM2000** faz um backup automaticamente todos os dias no horario de 03:00 da manhã, porém o servidor/maquina precisa estar ligado nesse horario.

O arquivo de backup fica salvo no seguinte caminho: D:\AEMS\Server\configdata\_bak



**Lembrando:** Caso for utilizar esses backups que são feitos automaticamente pelo **ANM2000**, para fazer o processo de importação é necessario descompactar o arquivo desejado.



## Tutorial – FiberHome – ANM2000 versão 6