

# **FIBARO** Home intelligence



Associação dos dispositivos

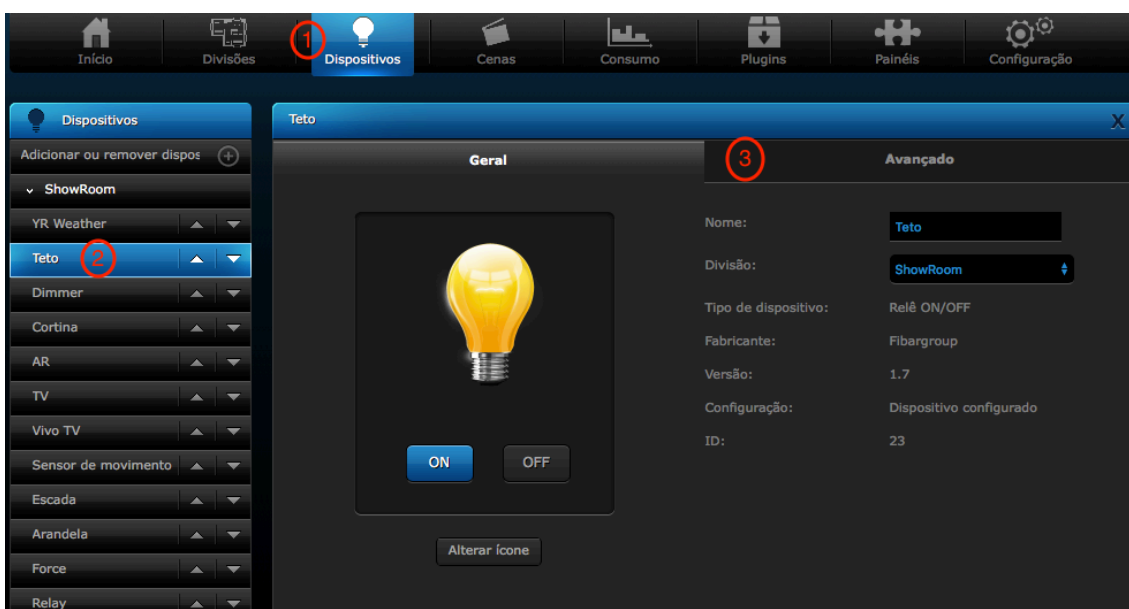
VERSÃO 4.540

## Associação dos dispositivos

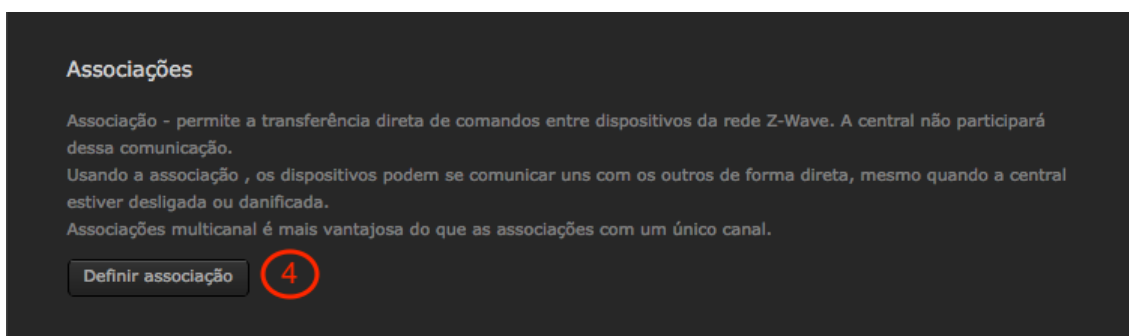
Associação é bastante semelhante ao agrupamento. A diferença que na associação dos dispositivos você pode vincular com sensores e outros dispositivos Z-wave.

### Como configurar a associação?

1. Dispositivos.
2. Escolher o primeiro dispositivo.
3. Aba avançada.



4. Definir associação.



5. Os grupos são defendidos de acordo com o ponto de partida de acionamento.

Por exemplo: Rele de 2 canais. Onde o canal s1 é o grupo 1 e o canal s2 é o grupo 2.

Observação: Verificar no manual de cada módulo e sua versão para verificar qual grupo configurar.

6. Adicionar novos grupos.
7. Apagar associações.
8. Single channel (Primeiro canal)
9. Multi channel (Segundo canal)
10. Vinculo que o módulo tem com a central. Essa opção vai estar sempre preenchida. Não alterar, uma vez alterado o módulo pode perder comunicação com a central.
11. Escolher o segundo dispositivo que vai ser associado.
12. Uma vez feito a escolha, salvar.

