

## Como configurar PPPoE na ONU GPON FiberHome

### Descrição:

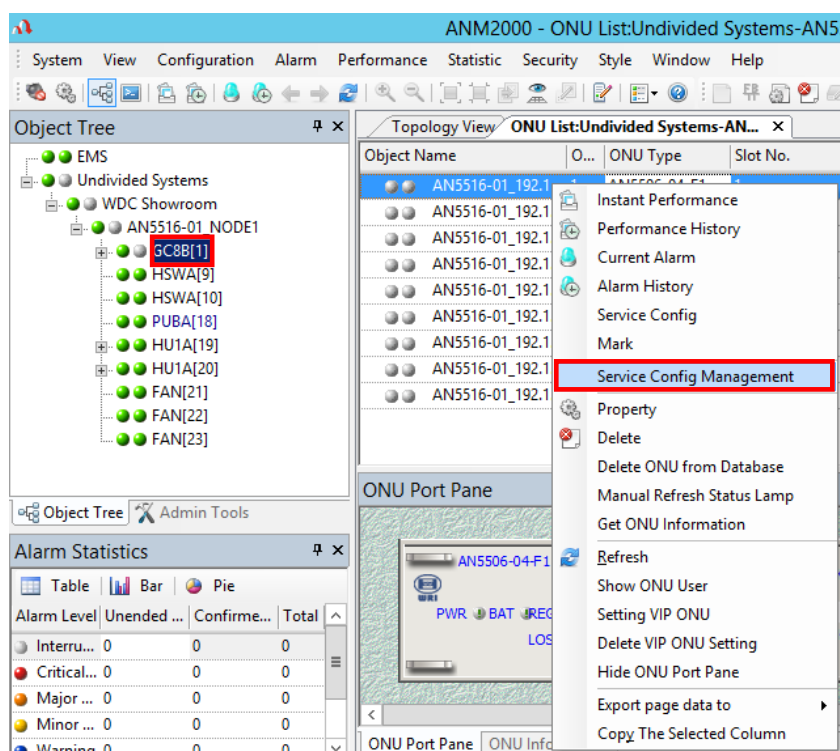
Para a que a conexão possua autenticação de usuário, você deverá criar um serviço PPPoE.

### Pré-requisitos:

- Possuir VLAN com o serviço PPPOE com usuário e senha do serviço, já adicionadas ao sistema ANM2000;
- Certifique-se que o seu software ANM está na versão 6.

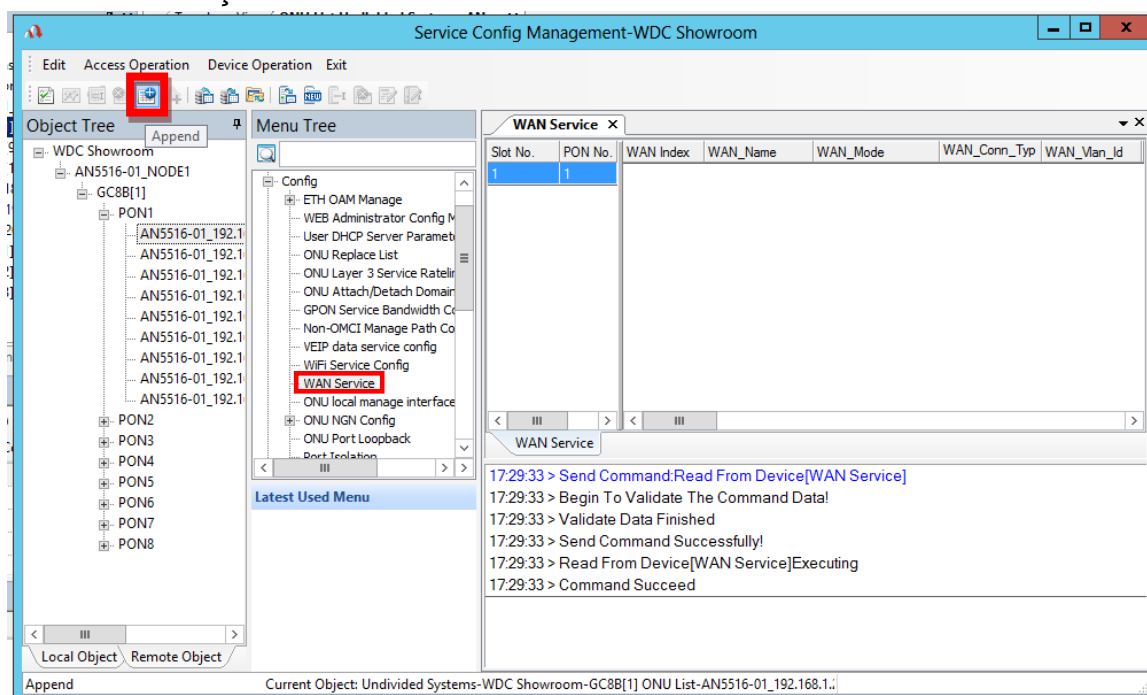
### Passo 1 – acessando a gerencia de serviços da ONU:

Abra a interface do ANM2000, expanda a árvore de objetos, expanda a OLT em seguida clique sobre a placa GPON (GC8B, na imagem). Com o botão inverso clique na ONU em seguida clique em **Service Config Management**



## Passo 2 – adicionando o serviço:

- Em **MENU TREE**, expanda **Config** e clique em **WAN Service**;
- Adicione uma linha, clicando no ícone em destaque, feito isso, preencha os campos conforme as orientações abaixo:



Nas opções **WAN Index** e **WAN\_Name** manter as configurações default;

Na opção **WAN\_Mode** escolher **INTERNET**;

Na opção **WAN\_Comm\_Type** escolher **Route**;

Na opção **WAN\_Vlan\_Id** inserir o número da Vlan criada;

Na opção **WAN\_Cos** inserir a priorização do pacote;

Na opção **WAN\_NAT\_Enable** manter **Enable**;

Na opção **WAN\_D\_S\_** escolher **PPPOE**;

Nas opções **Wan\_Ip\_Address** **Wan\_Gateway** **Wan\_Master\_DNS** **Wan\_Slave\_DNS** manter as configurações default;

Na opção **WAN\_PPPOE\_Proxy** manter **disable**;

Na opção **WAN\_PPPOE\_User name** inserir o **nome do usuário PPPoE**;

Na opção **WAN\_PPPOE\_Password** inserir a **senha do usuário PPPoE**;

Na opção **WAN\_PPPOE\_Name** inserir o **nome do servidor PPPoE**;

Na opção **WAN\_PPPOE\_mode** manter **Autoconnect**;

Na opção **WAN\_QoS\_Enable** manter **disable**;

Nas opções **LAN1**, **LAN2**, **LAN3**, **LAN4**, **SSID1**, **SSID2**, **SSID4**, **SSID4** marcar as portas por onde deseja sair com a conexão PPPoE;

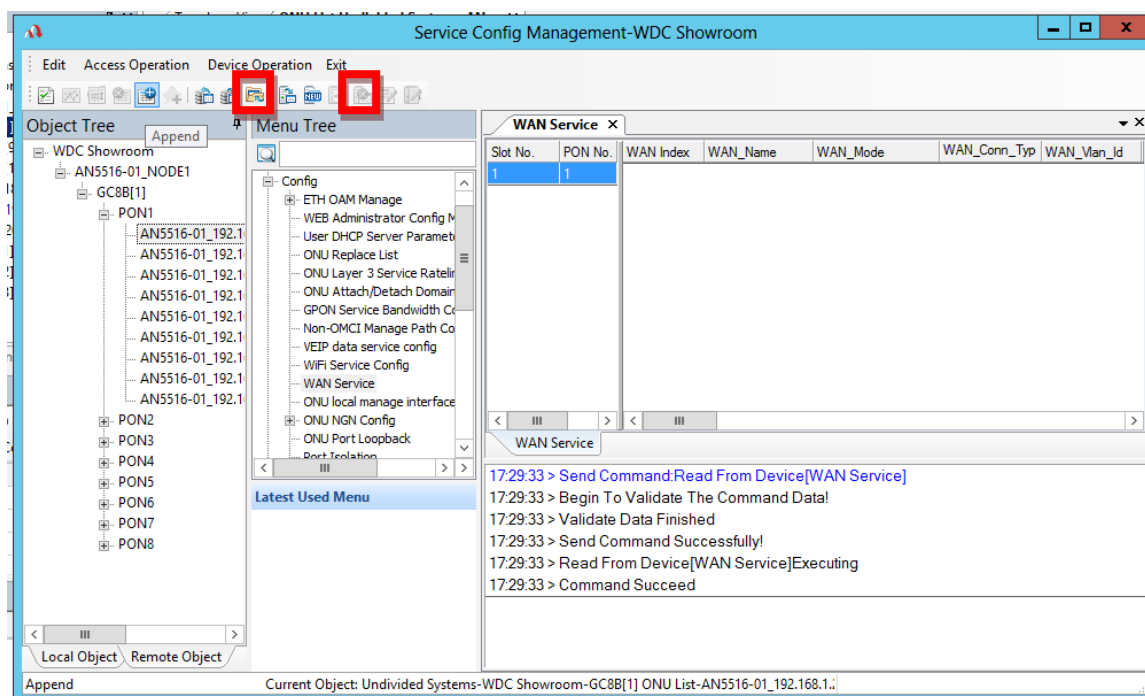
Na opção **WLAN mode** manter **Transparent**;

Na opção **Translation State** manter **disable**;

Nas opções **Translation Value**, **COS**, **QinQ state**, **TPID**, **SVLAN**, **COS** manter as configurações default.

## Passo 3 – Salvar serviço:

- Para salvar clique nos ícones **Write To Database** e **Create on Device** confor, conforme os destaques da figura abaixo.



- O serviço PPPoE foi adicionado a ONU, para adicionar a outra repita os passos deste tutorial.