

# **FIBARO** Home intelligence

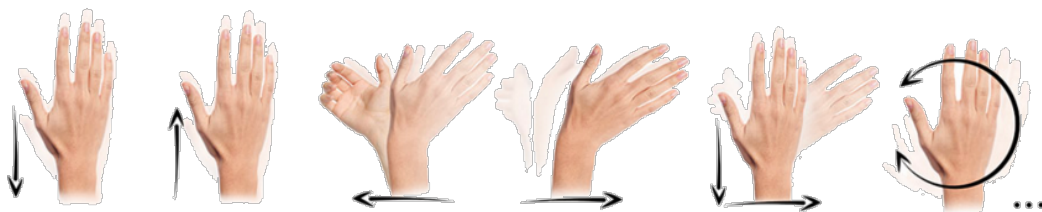


Swipe  
VERSÃO 4.540

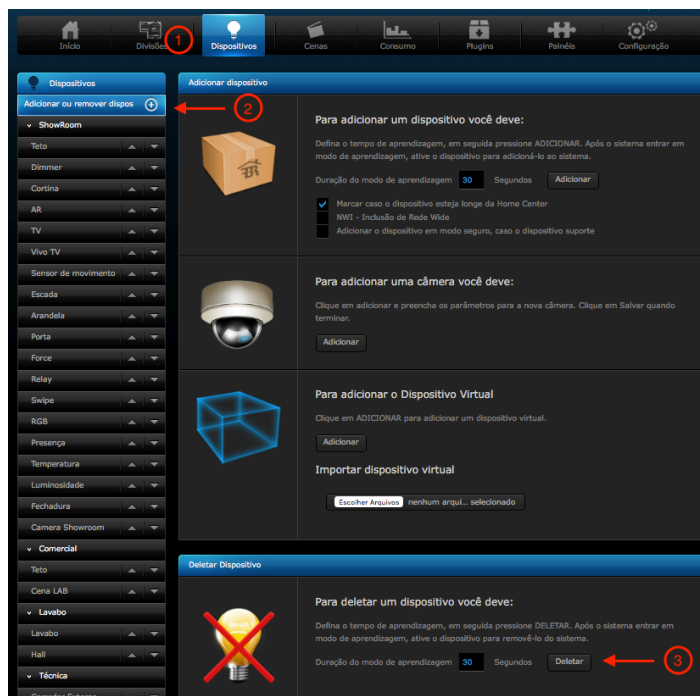
SWIPE



O SWIPE detecta não só movimentos simples, mas combinações de movimentos. O sensor de alta resolução interpreta os comandos mais complexos. Você vai se surpreender com o poder de suas mãos.



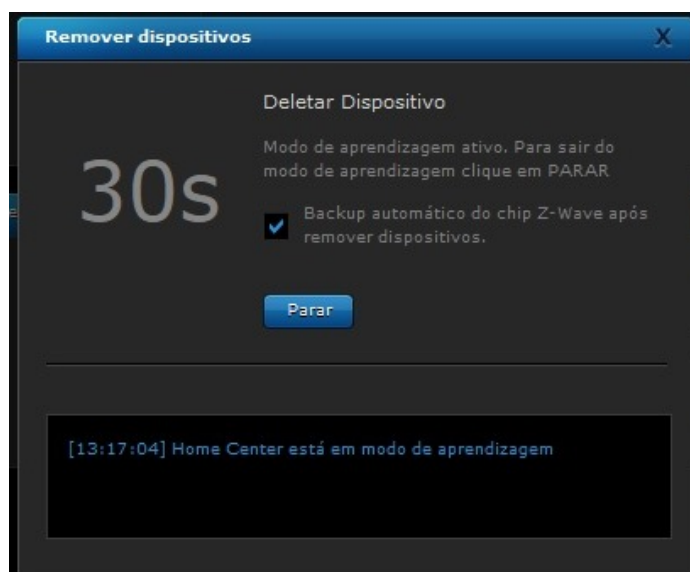
## Adicionando o SWIPE na central



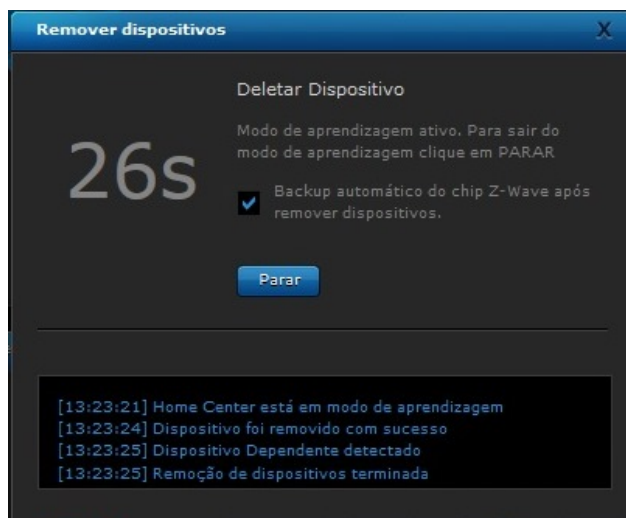
1. Dispositivos
2. Adicionar ou remover dispositivos
3. Deletar

**Observação:** Caso o dispositivo não adicionar, tente o procedimento de remoção.

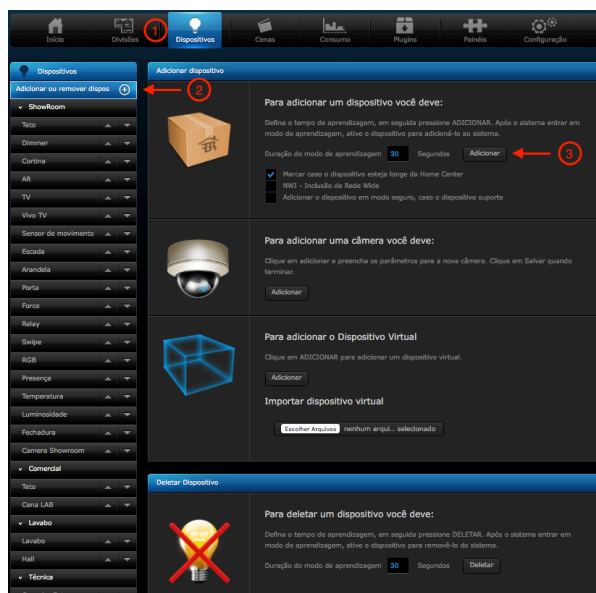
Ao clicar em deletar irá aparecer uma janela com uma contagem de 30 segundos em modo de aprendizado, como a na imagem a seguir:



1. Mover e segurar sua mão perto do centro do painel de cerca de 4 segundos.
2. Uma sequência de som alto confirmará entrar no menu, mantenha segurando a sua mão.
3. Depois de ouvir dois sinais curtos, tire a mão e deslize para cima.
4. Após os cliques uma mensagem vai aparecer dizendo que foi removido com sucesso.



Concluída a remoção do módulo, clique em adicionar como na imagem a seguir:

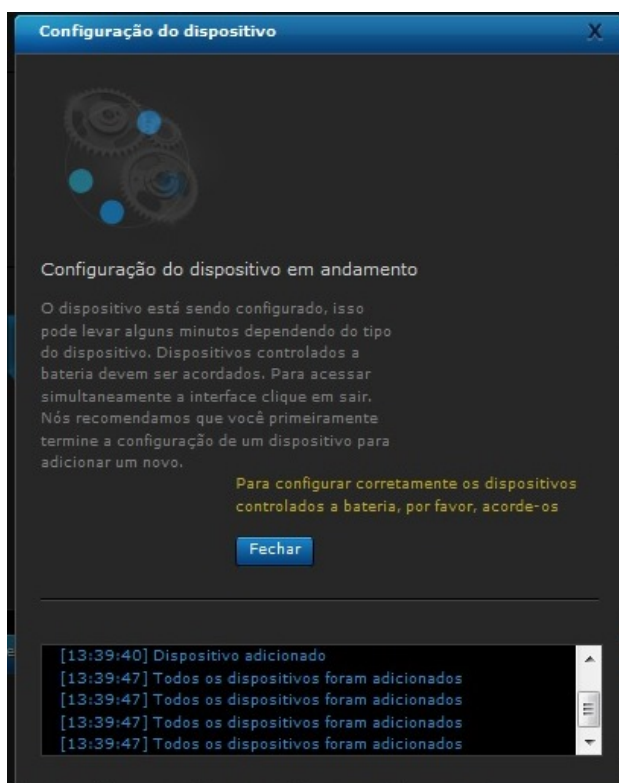


1. Dispositivos.
2. Adicionar ou remover dispositivos.
3. Adicionar.

Ao clicar em adicionar, irá abrir uma janela com uma contagem de 30 segundos em modo de aprendizagem, como na imagem a seguir:



1. Mover e segurar sua mão perto do centro do painel de cerca de 4 segundos.
2. Uma sequência de som alto confirmará entrar no menu, mantenha segurando a sua mão.
3. Depois de ouvir dois sinais curtos, tire a mão e deslize para cima.
4. Espere carregar todos os parâmetros.



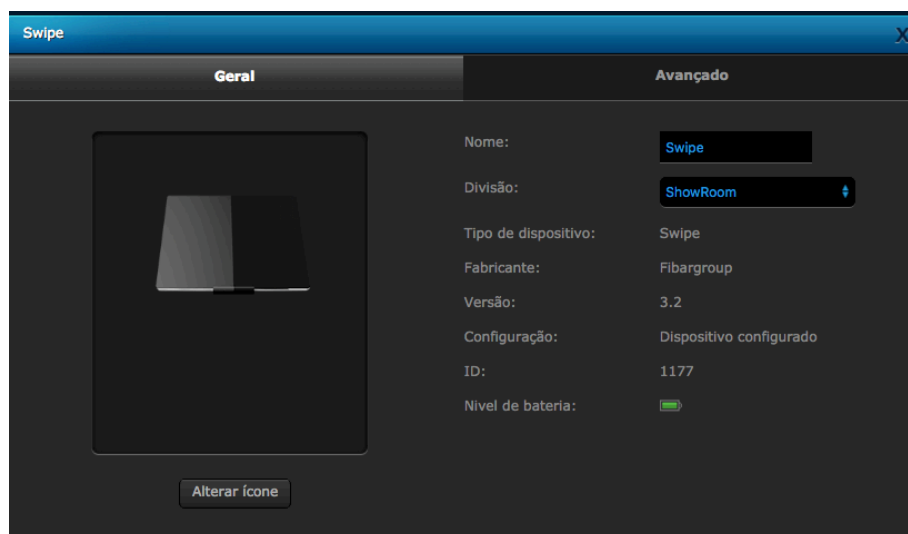
## Configurando os gestos do SWIPE

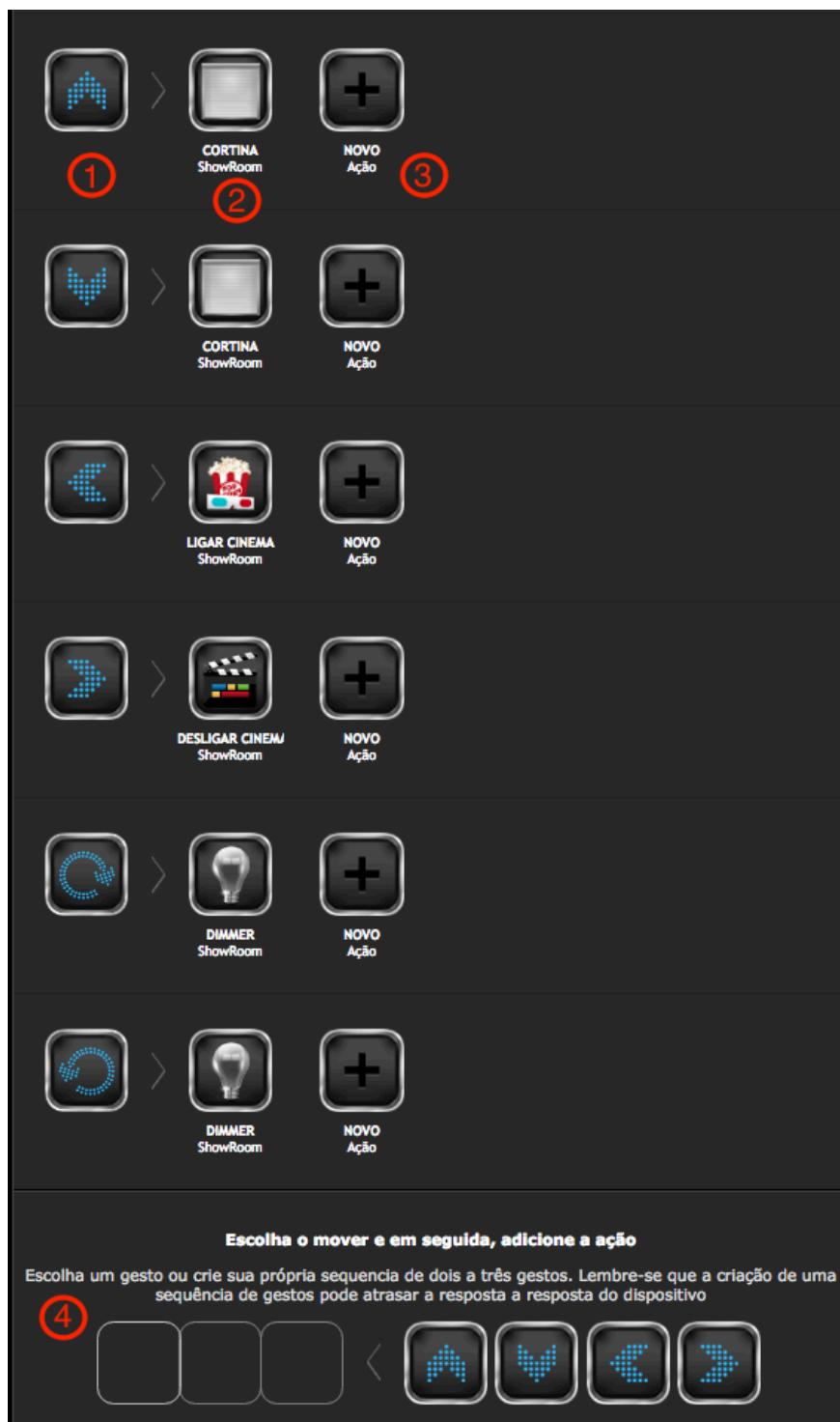


1. Nome.
2. Feedback do gesto.
3. Configuração.
4. Fonte de alimentação.

Para configurar os gestos dos acionamentos, selecione a opção configuração (3).

Na aba geral é possível trocar o nome, ícone, divisão e selecionar a ação de acordo com o número de cliques no botão.





1. Gesto de acionamento.
2. Dispositivo que será acionado.
3. Dispositivo a ser acrescentando.
4. Sequencia de gestos.