

Como configurar Bridge na ONU GPON FiberHome

Descrição:

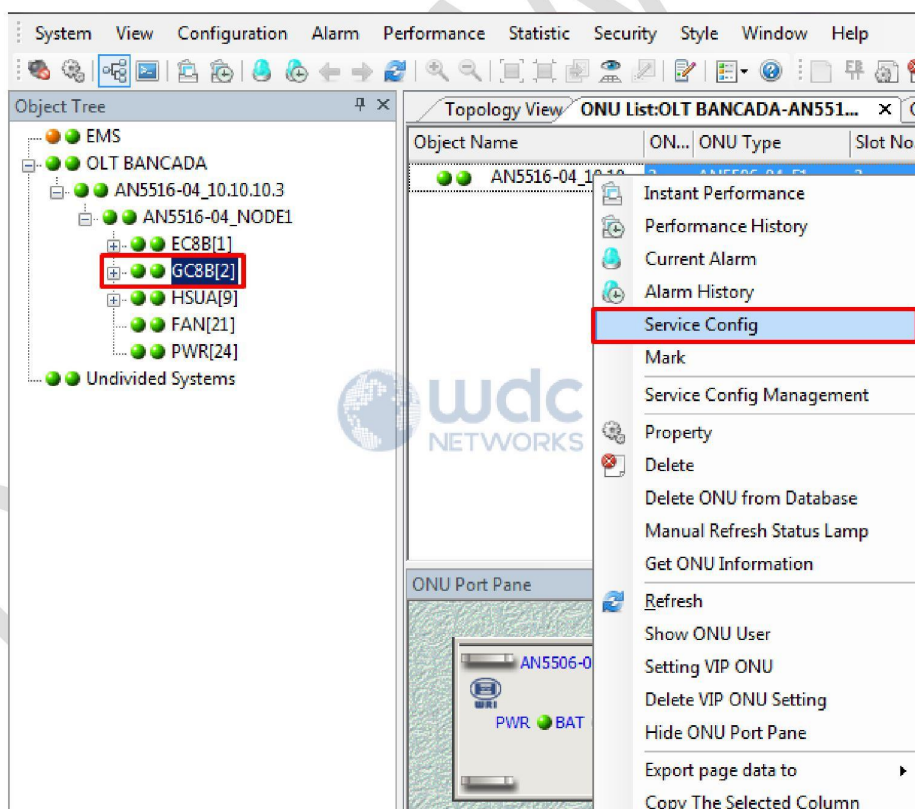
No modo bridge a comunicação entre o switch e a ONU funcionam na camada 2, tornando transparente toda a infraestrutura que os interligam.

Pré-requisitos:

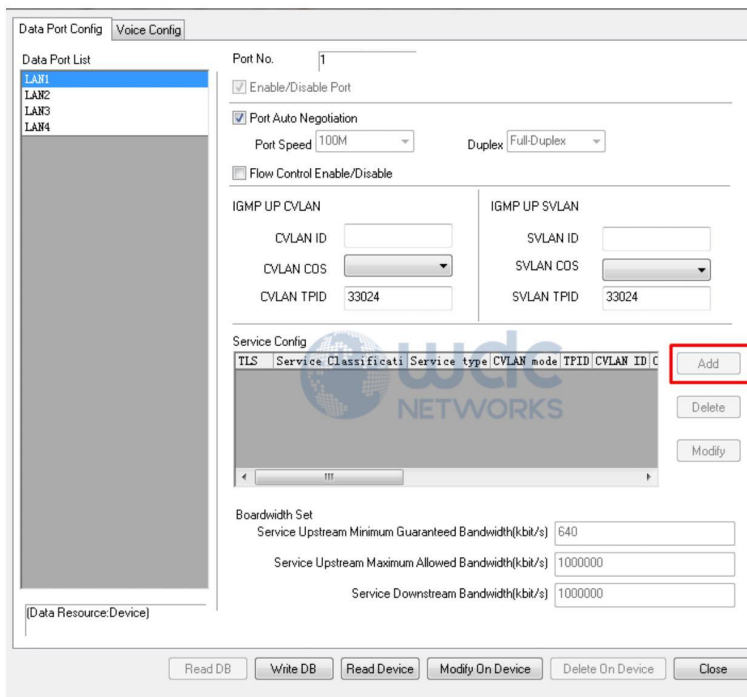
- ✓ Possuir VLAN com o serviço dados, já adicionadas ao sistema ANM2000;
- ✓ Certifique-se que o seu software ANM está na versão 6.

Passo 1 – acessando a gerencia de serviços da ONU:

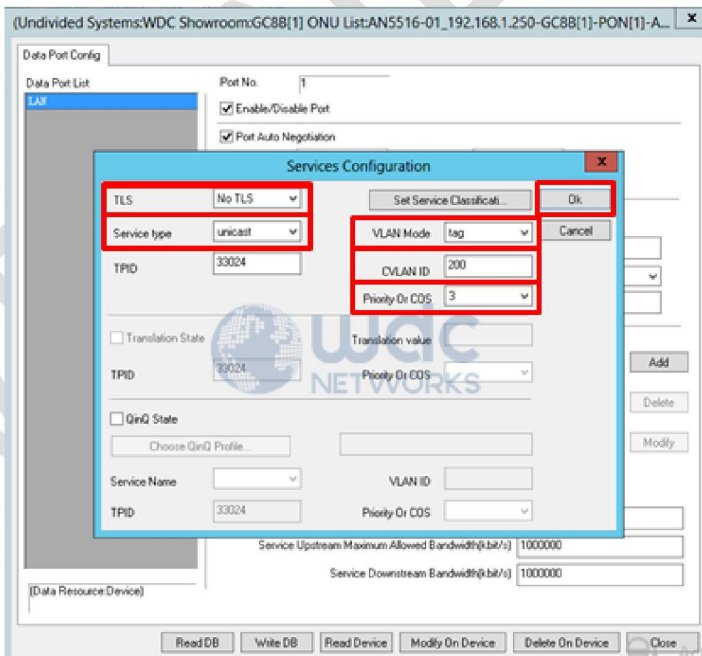
- ✓ Abra a interface do ANM2000, expanda a árvore de objetos, expanda a OLT em seguida clique sobre a placa GPON (GC8B, na imagem). Com o botão inverso clique na ONU em seguida clique em Service Config.



Passo 2 – adicionando o serviço:



- ✓ Clique em **Add**.
- ✓ Preencha os campos conforme as indicações ao lado da imagem:



TLS: Marcar a opção **No TLS**;

Service Type: Marque a **UNICAST** ou **MULTICAST** de acordo com o serviço oferecido;

VLAN Mode: Marcar em modo **TAG**;

CVLAN ID inserir o número da VLAN de serviço que deseja sair;

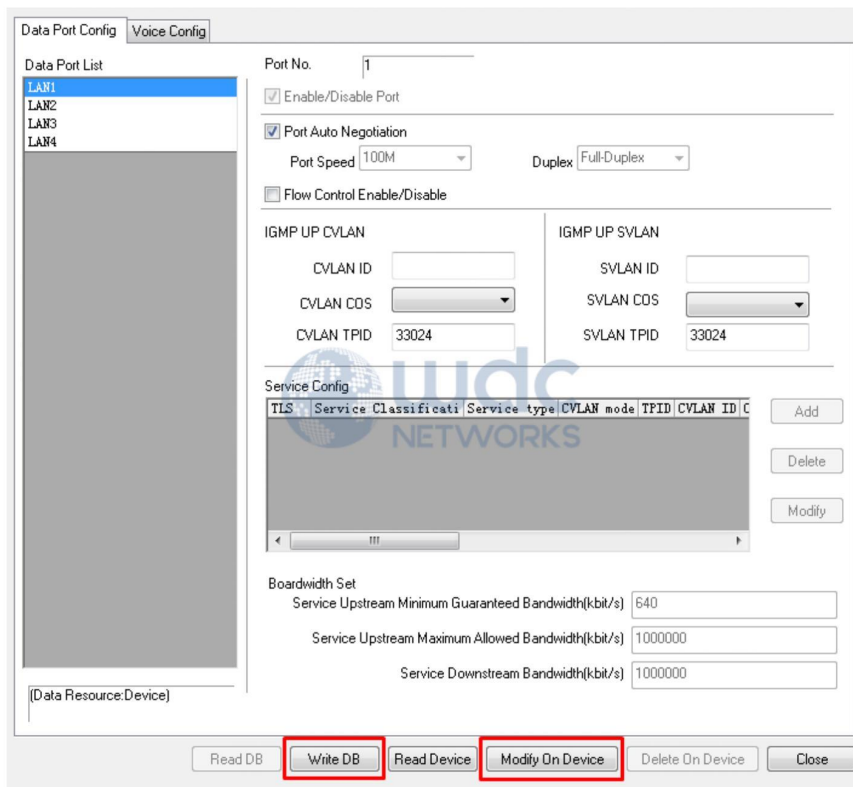
Priority Or COS definir a prioridade do pacote em uma escala de 0-7;

Manter desmarcados os itens **Translation State** e **QinQ State**;

Clique em **OK**.

Passo 3 – Salvar serviço:

- ✓ Para salvar clique nos ícones **Modify On Device** e **Write DB**, conforme os destaques da figura abaixo:



- ✓ O serviço Bridge foi adicionado a ONU, para adicionar um novo serviço repita os passos deste tutorial.

Para mais tutoriais acesse nossa pagina de suporte:

- <http://www.wdcnet.com.br/suporte-tecnico.html>