

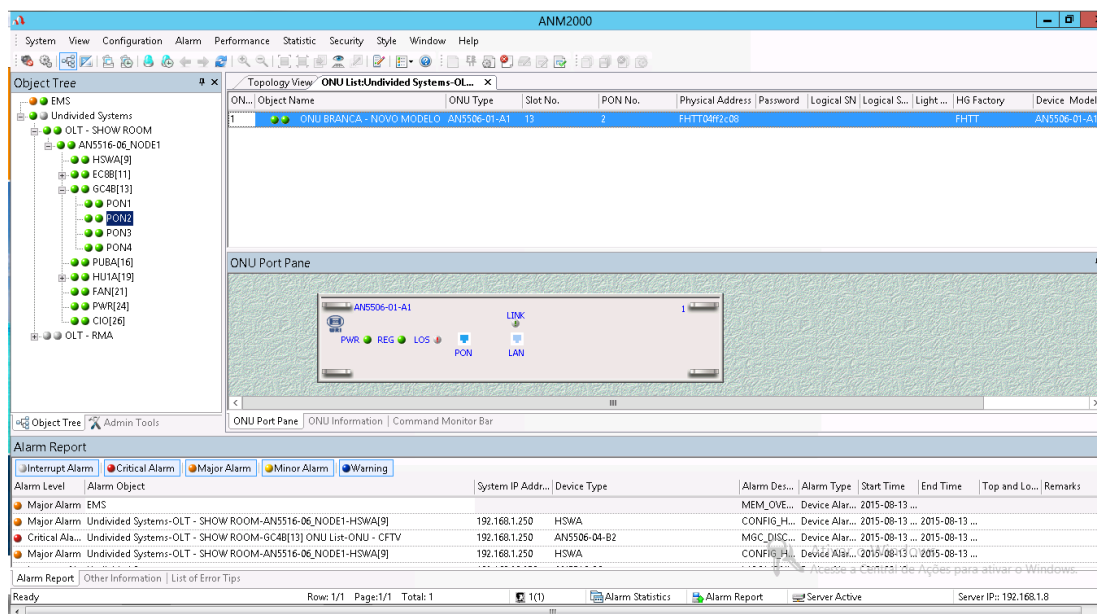
Desautorizando uma ONU via ANM2000.

Descrição:

Certa ONU foi adicionada na porta PON.X e após um tempo precisa ser transferida para a porta PON.Y da OLT, para isso, ela precisa ser desautorizada da porta X e ser autorizada na porta Y.

Passo 1 – Identificando a ONU na placa X.

Primeiro a ONU a ser desautorizada tem que ser identificada na placa PON.



Passo 2 – Desautorizar a ONU

Após encontrar a ONU que deseja ser desautorizada:

Clicar com o botão direito nela -> Delete

