



Tutorial – FiberHome – ANM2000 – versão 6

Atualizando ONU's FiberHome

Introdução:

Para que não ocorram erros, devemos selecionar o arquivo correto para a atualização, consulte o Tutorial do link abaixo para identificar a firmware compatível com cada tipo de Hardware:

<https://drive.google.com/file/d/1UticEmfuUmOqtgso5j2sefkQ6SJZYaJ3/view?usp=sharing>

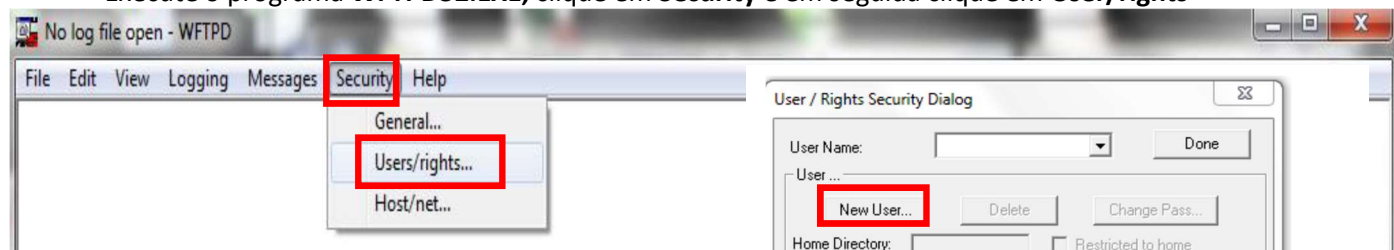
Pré-requisitos:

- Verifique a versão de hardware e baixe o arquivo de firmware compatível;
- Baixe um TFTP server <ftp://ftpserver.wdcnet.com.br/Cliente/Fiberhome/UPGRADE/wftpd32.zip>
- Possuir o Software **Putty** para o acesso via telnet.

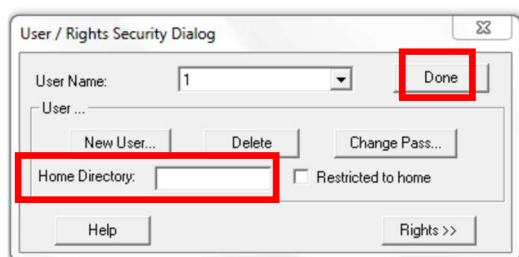
Obs. Salve o executável e os arquivos para a atualização em um único diretório na raiz do HD.

Passo 1 – configurando o TFTP Server:

Execute o programa **WFTPD32.EXE**, clique em **Security** e em seguida clique em **User/rights**



Clique em **New User**, nomeie o usuário em **User Name** como **1** e em seguida clique em **OK**



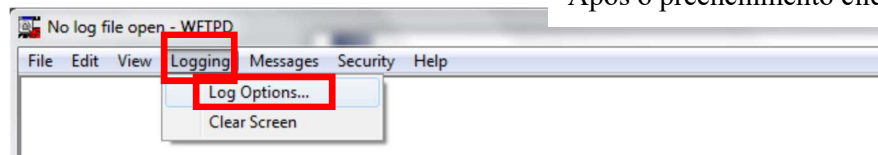
No campo **New Password** inserir **1**.

No campo **Verify Password** repetir **1**.

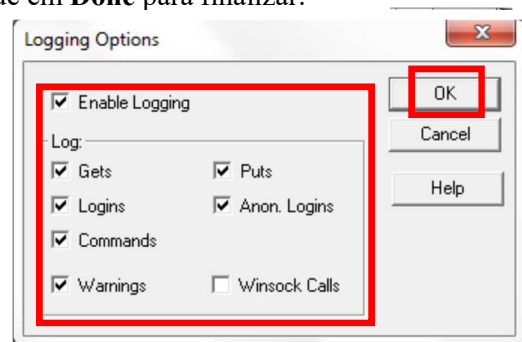
Clique em **OK** para confirmar.

No campo **Home Directory** informar o diretório onde estão localizados os arquivos de upgrade e programa TFTP.

Após o preenchimento clique em **Done** para finalizar.



Habilite os campos, Enable Logging, Gets, Puts, Loggins, Anon Logins, Command e Warnings em seguida clique em OK



Escritório Comercial: Rua Gomes de Carvalho, 1609 – 9º andar
CEP.: 04547-006 – VI. Olímpia – São Paulo – SP
Fone: 11 3035-3777

Centro Logístico: Rod. Ba, 262 S/N KM 2,8 – Quadra A
CEP.: 45658-335 - Iguape – Ilhéus – BA
Fone: 73 3222-5250

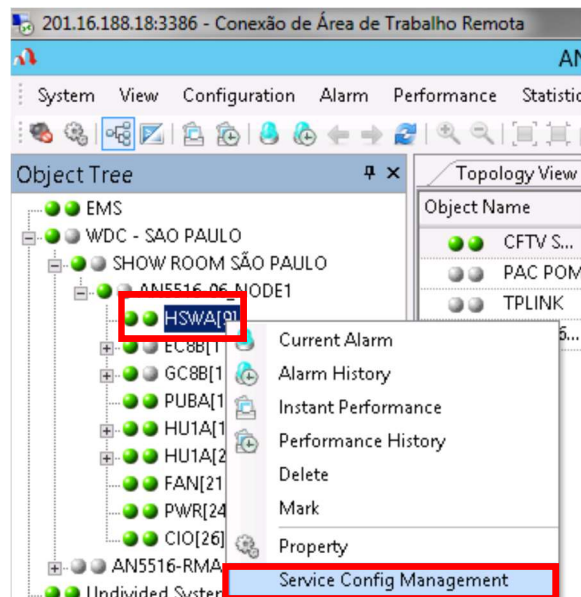
Livotech da Bahia Ind e Com SA



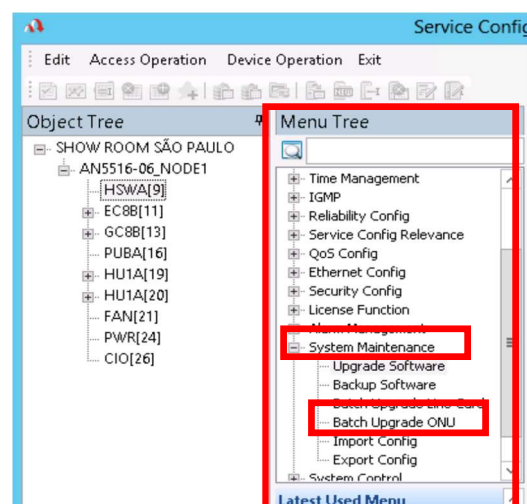
Tutorial – FiberHome – ANM2000 – versão 6

Passo 2 – Atualização de firmware:

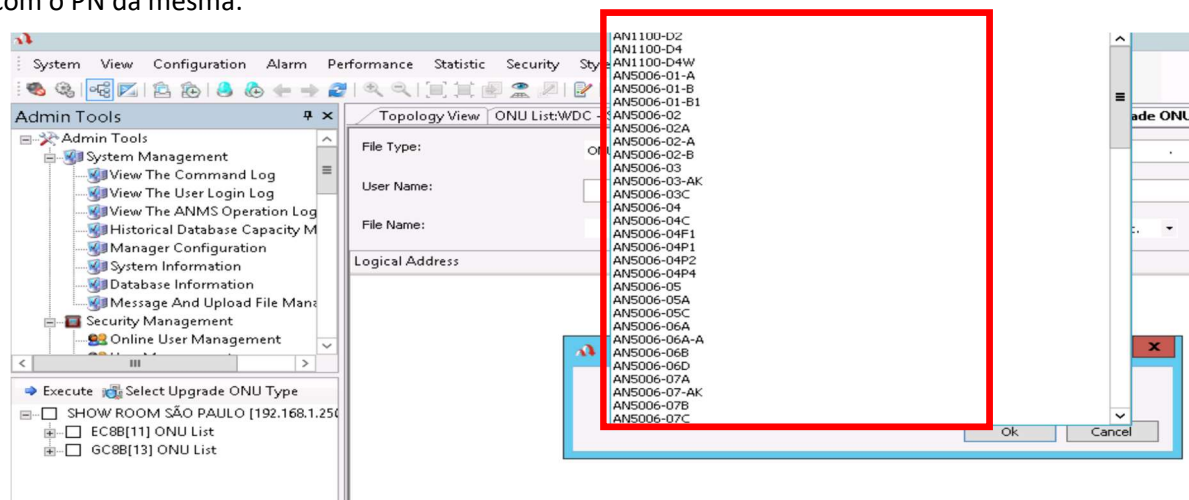
Abra o ANM2000, expanda a OLT, clique com o **botão inverso** na placa HSWA em seguida clique sobre em **Service Config Management**



Em Menu Tree, expanda System Maintenance após isso clique em Batch Upgrade ONU.



Na lista em destaque, selecione o modelo da ONU, de acordo com o PN da mesma:



Escritório Comercial: Rua Gomes de Carvalho, 1609 – 9º andar
CEP.: 04547-006 – VI. Olímpia – São Paulo – SP
Fone: 11 3035-3777

Centro Logístico: Rod. Ba, 262 S/N KM 2,8 – Quadra A
CEP.: 45658-335 – Iguape – Ilhéus – BA
Fone: 73 3222-5250

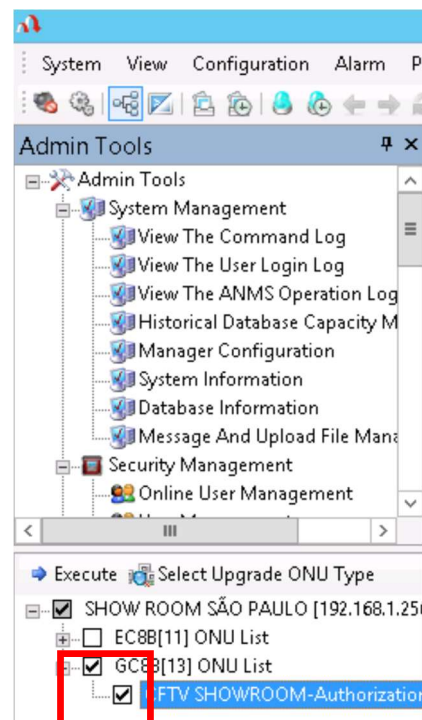
Livotech da Bahia Ind e Com SA



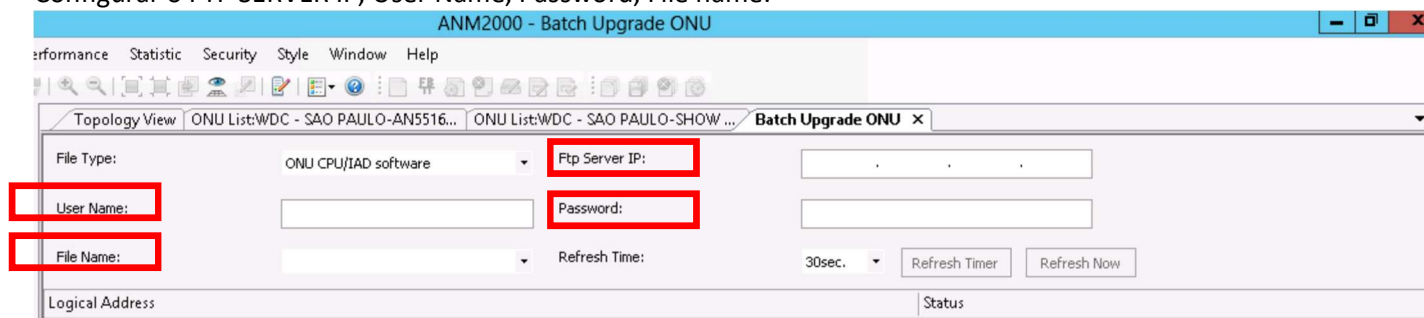
Tutorial – FiberHome – ANM2000 – versão 6

Quando você selecionar o modelo da ONU, o software vai listar as placas PON's que possuem este modelo.

Expanda a placa PON e marque as ONU's que deseja atualizar:

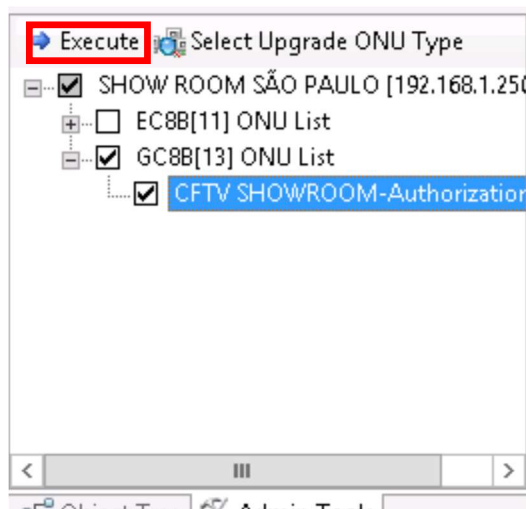


Configurar o FTP SERVER IP, User Name, Password, File name:



Clique em Execute

Após a atualização ser finalizada, a ONU vai reiniciar automaticamente e voltará a operação atualizada.



Escritório Comercial: Rua Gomes de Carvalho, 1609 – 9º andar
CEP.: 04547-006 – VI. Olímpia – São Paulo – SP
Fone: 11 3035-3777

Centro Logístico: Rod. Ba, 262 S/N KM 2,8 – Quadra A
CEP.: 45658-335 - Iguape – Ilhéus – BA
Fone: 73 3222-5250

Livotech da Bahia Ind e Com SA