

Atualizando placas do Chassi OLT

Introdução:

Para que não ocorram erros, devemos selecionar o arquivo correto para a atualização, consulte o Tutorial do link abaixo para identificar a firmware compatível com cada tipo de Hardware:

- <https://drive.google.com/file/d/0B1mEaJ8XUKJ9MTlkRnQ0c19pT00/view?usp=sharing>

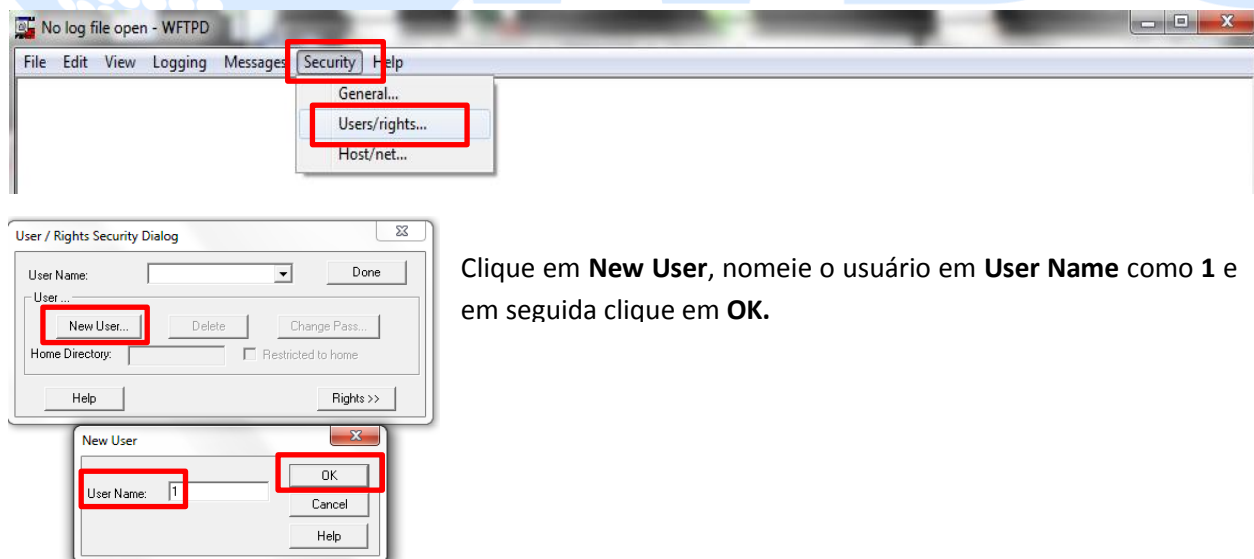
Pré-requisitos:

- Verifique a versão de hardware e baixe o arquivo de firmware compatível;
- Baixe um TFTP server;
<https://drive.google.com/file/d/0B1mEaJ8XUKJ9TFFtMmRJbkVUUWM/view?usp=sharing>
- Possuir o Software **PUTTY** para o acesso via telnet.

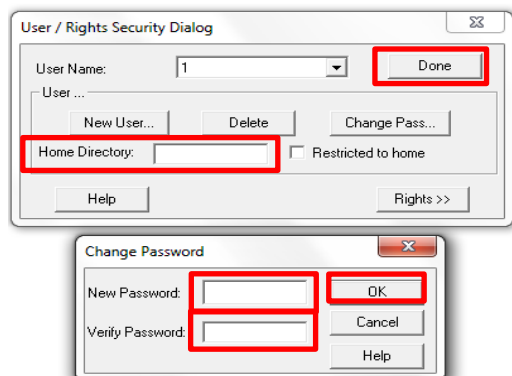
Obs. Salve o executável e os arquivos para a atualização em um único diretório na raiz do HD.

Passo 1 – configurando o TFTP Server:

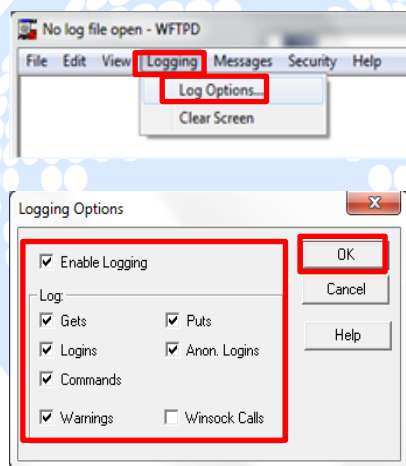
Execute o programa **WFTPD32.EXE**, clique em **Security** e em seguida clique em **User/rights**



Clique em **New User**, nomeie o usuário em **User Name** como **1** e em seguida clique em **OK**.

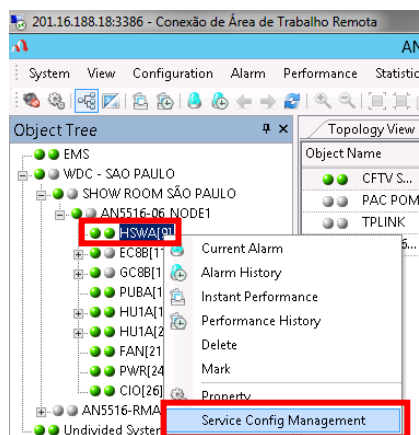


- No campo New Password inserir **1**.
- No campo Verify Password repetir **1**.
- Clique em OK para confirmar.
- No campo Home Directory informar o diretório onde estão localizados os arquivos de upgrade e programa TFTP.
- Após o preenchimento clique em Done para finalizar.

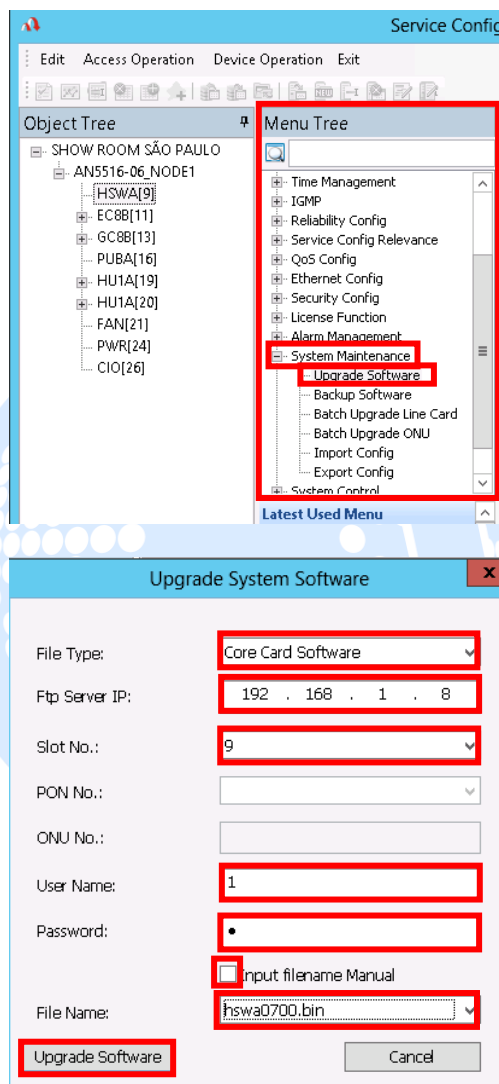


- Clique no menu **Logging** em seguida clique na opção **Log Options**
- Habilite os campos, **Enable Logging, Gets, Puts, Logins, Anon Logins, Command e Warnings** em seguida clique em **OK**

Passo 2 – Atualização de firmware:



- Abra o ANM2000, expanda a **OLT**, clique com o **botão inverso** na placa **HSWA** em seguida clique sobre em **Service Config Management**



- Em **Menu Tree**, expanda **System Maintenance** após isso clique em **Upgrade Software**

- Preencha os campos em **Upgrade System Software**:
- **File Type** : Para placas **HSWA** e **HSUA(B)** selecione **Core Card Software**
Para placas PON **ECxB** ou **GCxB** selecione **Pon Card Software**
- **FTP Server IP**: insira o endereço IP do servidor onde o TFTP server foi instalado.
- **Slot No**: o slot que esta a placa que ira ser atualizada.
- **User Name e Password**: insira o usuario e senha do servidor TFTP
- Desmarque o check box do **Input filename Manual**

File Name: Selecione o arquivo de firmware correto para a placa e sua versão de hardware.

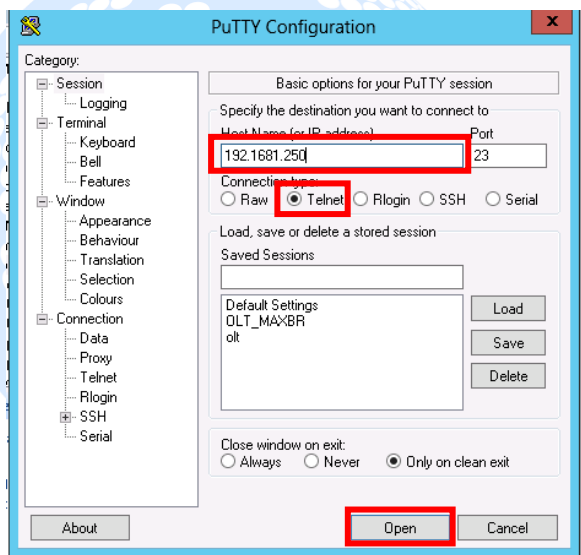
Clique em **Upgrade Software**.

Passo 3 – reiniciando OLT:

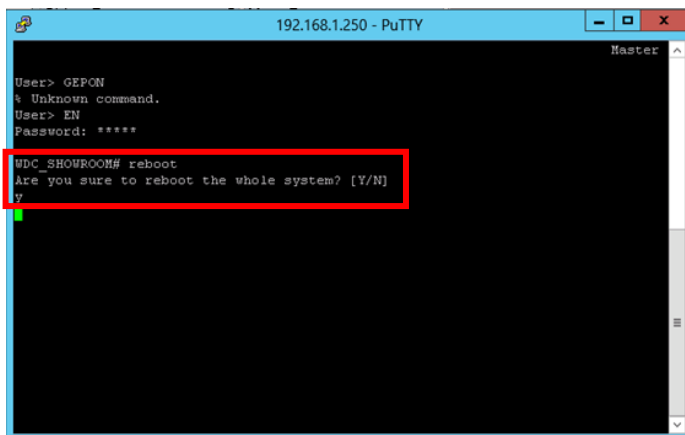
Na atualização das placas PON, ECxB e GCxB o sistema reinicia as mesmas automaticamente, finalizando assim o processo de atualização, mas caso não reinicie utilize o seguinte comando:

- ADMIN# cd service
- ADMIN/service# telnet slot (numero do slot da placa PON)
- GCXB/ECXB# reboot (confirmar o comando com a letra “Y”)

Para as placas de gerencia HSWA e HSUA(B) temos que reiniciar o sistema para que a atualização seja concluída.



- Após um tempo, da atualização de uma placa **HSWA** ou **HSUA(B)**, o software ira pedir para reiniciar a OLT, para isso será preciso entrar nas configurações da OLT via Telnet.
- Sendo assim abra o **PUTTY** insira o **endereço IP da OLT**, selecione **Telnet** e clique em **Open**



Na tela de comandos faça a autenticação com a OLT utilizando as informações abaixo:

- User: GEPON
- Pass: GEPON
- User: EN
- Pass: GEPON

(nessa ordem)

Após isso aplique o comando **reboot** no diretório central e confirme com “Y”

Após isso aguardar a OLT ligar novamente, assim que ligar ela já estará atualizada.

Link do vídeo tutorial:

- <https://www.youtube.com/watch?v=JG4SbCw3Gc&t=247s>

Para mais tutoriais acesse nossa pagina de suporte:

- <http://www.wdcnet.com.br/suporte-tecnico.html>

