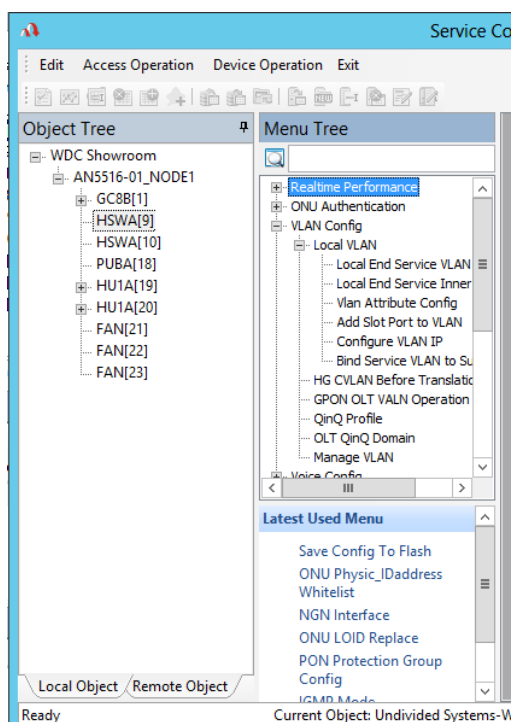


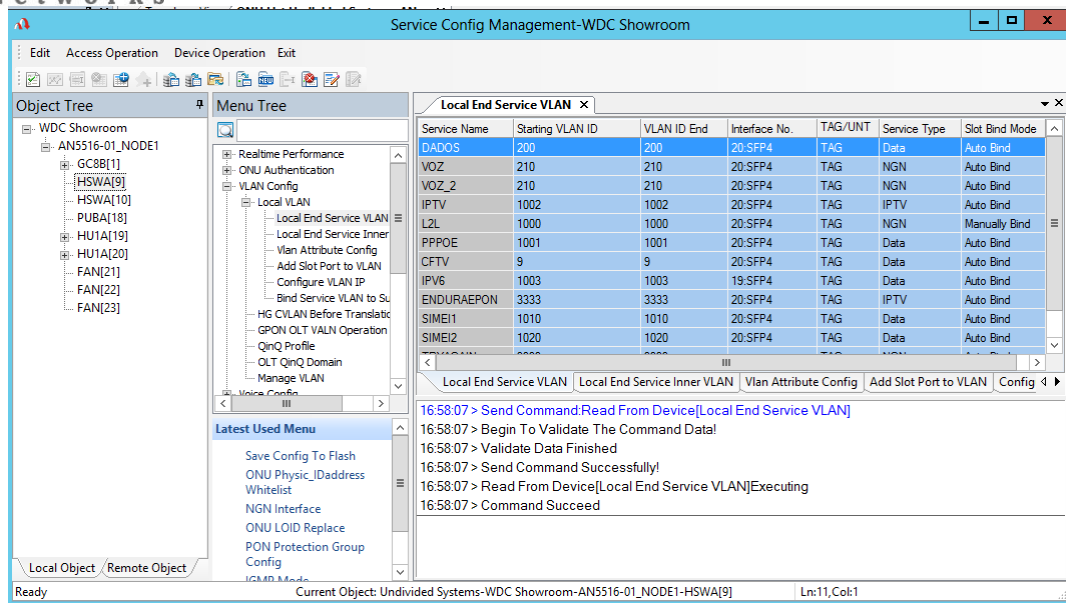


Criando vlan de serviço na OLT (Epon e Gpon)

- Clicar com o botão inverso na placa HSWA -> Service Config Management -> VLAN C onfig -> Local End Service VLAN



- Clicar para adicionar uma linha para serviço VLAN. Configurar os campos SERVICE NAME, STARTING VLAN ID, VLAN ID END, INTERFACE NO. TAG/UNTAG, SERVICE TYPE e SLOT BIND MODE.



- (A opção VLAN ID END é utilizada para separar os diferentes serviços. A opção INTERFACE NO. é utilizada para a entrada dos serviços. A opção TAG/UNT marca ou não um TAG a porta UPLINK.).
- Após o procedimento, salvar em: Write To Database e Create on Device.