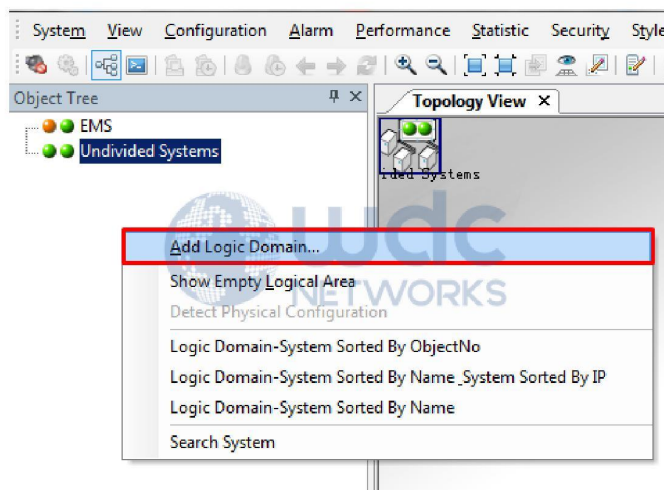
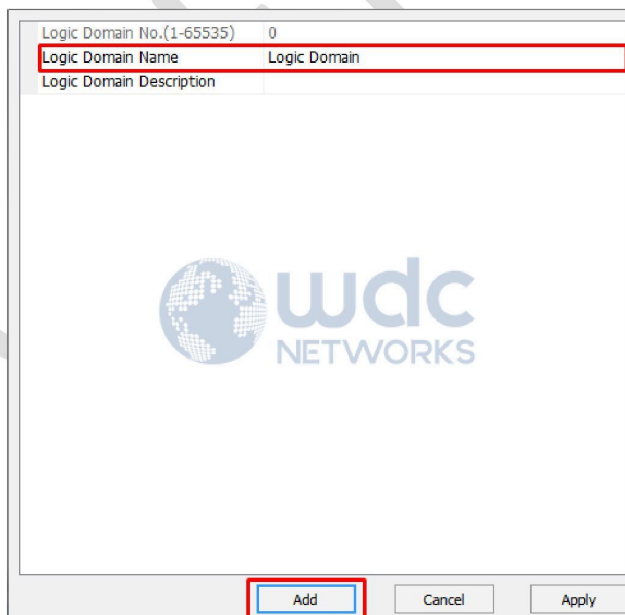


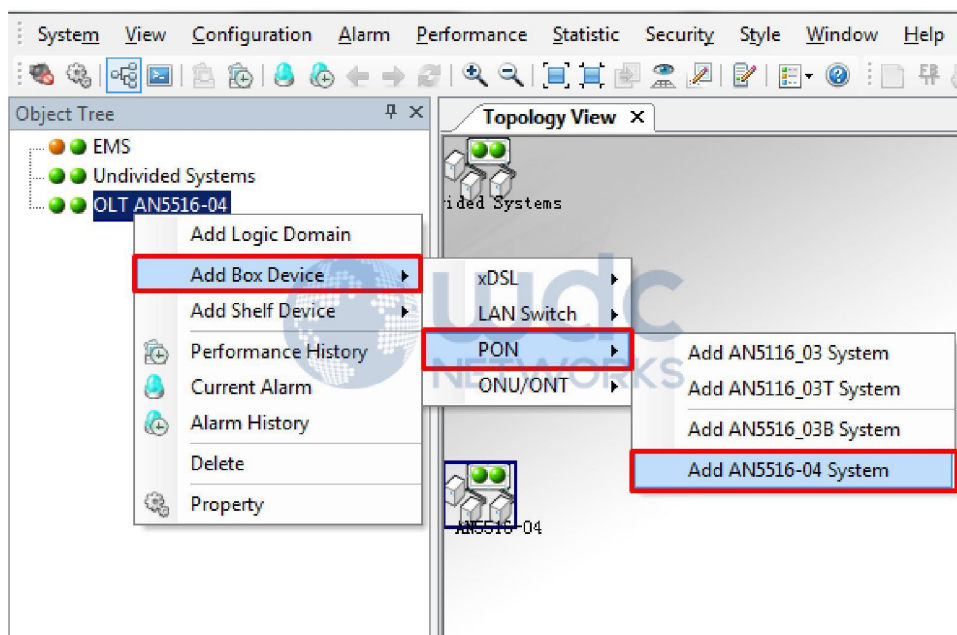
## Adicionando a OLT no ANM2000.



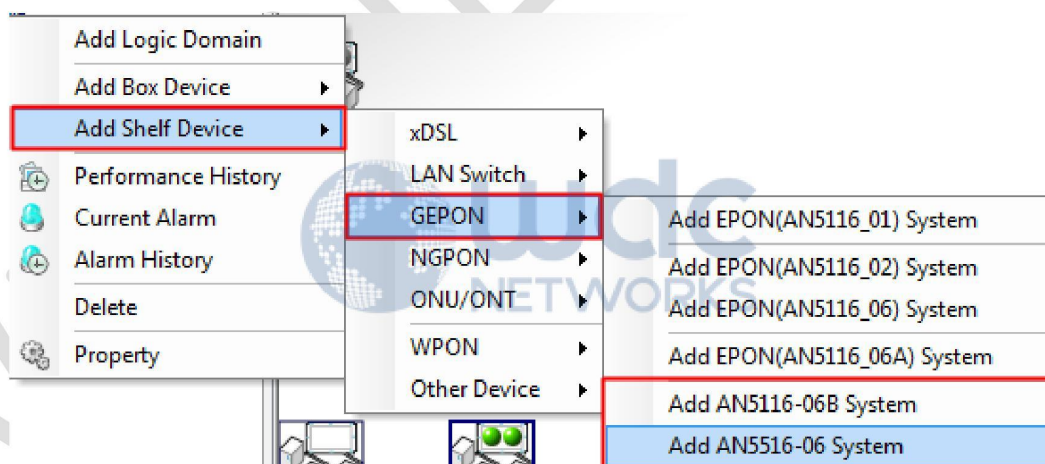
- ✓ Clicar com botão direito em qualquer parte branca do canto esquerdo, na opção: **“Add Logic domain ...”**



- ✓ No Campo **“Logic Domain Name”** digitar o nome da empresa, em seguida **“Add”**.



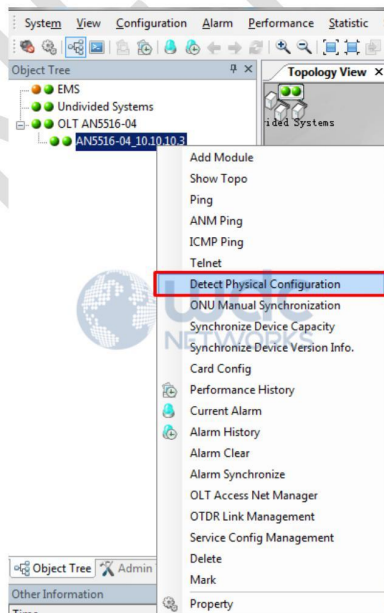
- ✓ Com botão direito em cima do domínio já criado anteriormente, clicar na opção: **“Add Box Device”** em seguida, **“PON”** e **“Add AN5116-04 System”**.
- ✓ Obs: Para os modelos de OLT **“O6”** e **“O6B”** ir na opção abaixo:



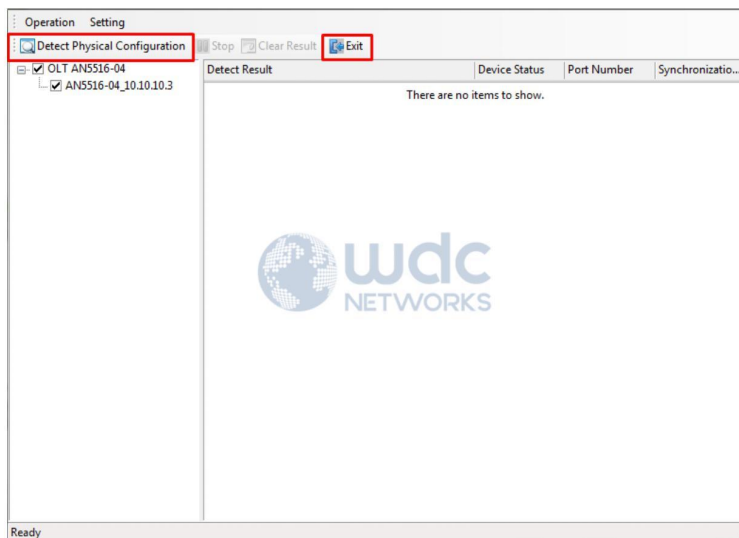
System No.(1-65535)	3
System Name	AN5516-04_10.10.10.3
System Type	AN5516-04
Protocol Type	SNMP(V2c)
Version	
Manufacturer	Fiberhome
IP Address	0.0.0.0
IP Mask	0.0.0.0
Gateway	0.0.0.0
System Description	
Serial No.	
User Name	
Password	
SNMP community	

Ok Cancel Apply

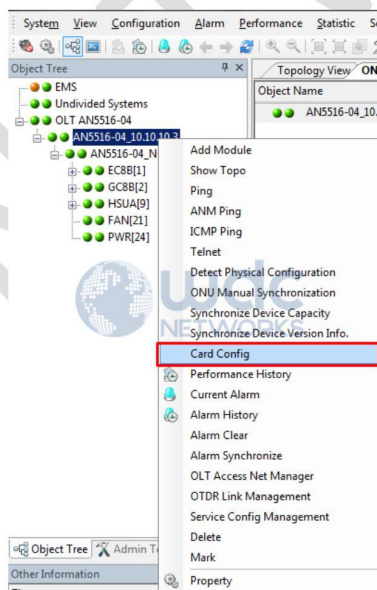
- ✓ No campo **"IP Address"** colocar o IP que está na OLT.
- ✓ No campo **"IP Mask"** colocar a mascara que está na OLT.
- ✓ No campo **"Gateway"** colocar o gateway que está na OLT.



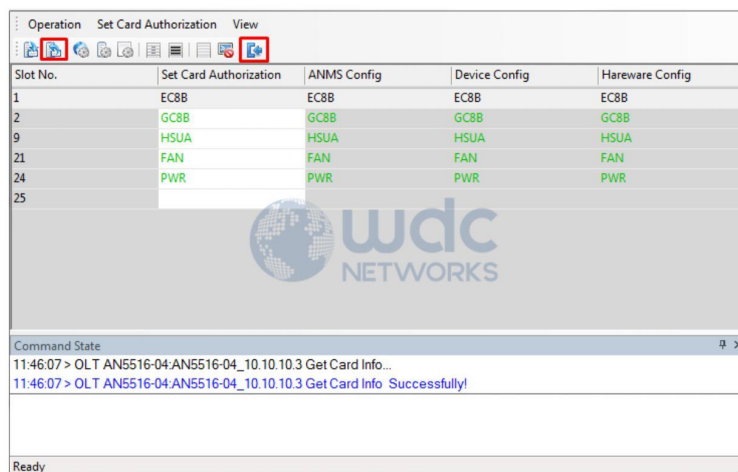
- ✓ Botão direito na OLT que acabou de ser adicionada e clique na opção **"Detect Physical Configuration"**.



- ✓ Na próxima tela, vai clicar novamente na opção **“Detect Physical Configuration”** onde irá detectar as placas e depois clicar na opção **“Exit”**.



- ✓ Botão direito na OLT em seguida na opção **“Card Config”**.



- ✓ Depois clicar na opção **“Write Device”** e em seguida **“EXIT”**.

**Vídeo tutorial:**

- <https://www.youtube.com/watch?v=JKG4SbCw3Gc>

**Para mais tutoriais acesse nossa pagina de suporte:**

- <http://www.wdcnet.com.br/suporte-tecnico.html>