

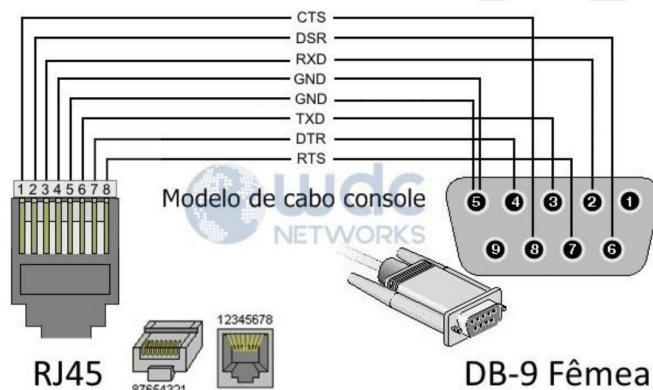
Como configurar uma VLAN de gerencia via console na OLT.

Descrição:

Para podermos acessar a OLT pelo software ANM2000, precisaremos de acesso serial para a configuração da VLAN de gerencia onde o IP da OLT será atribuído.

Pré-requisitos:

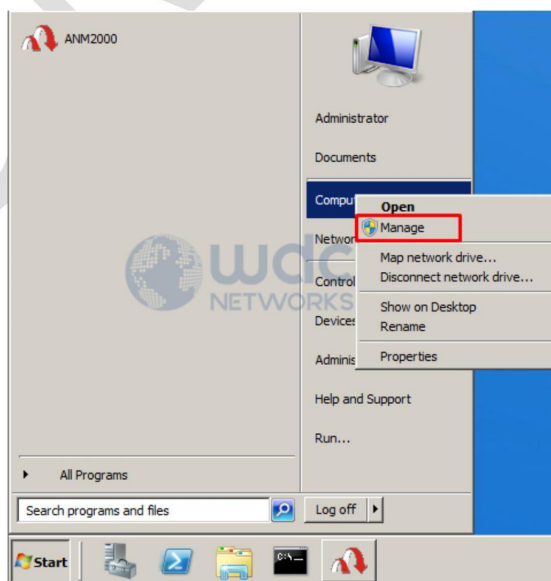
- Ter o putty ou terminal term instalado na maquina.
- Conectar o cabo console na placa HSWA/HSUA na porta “console”.



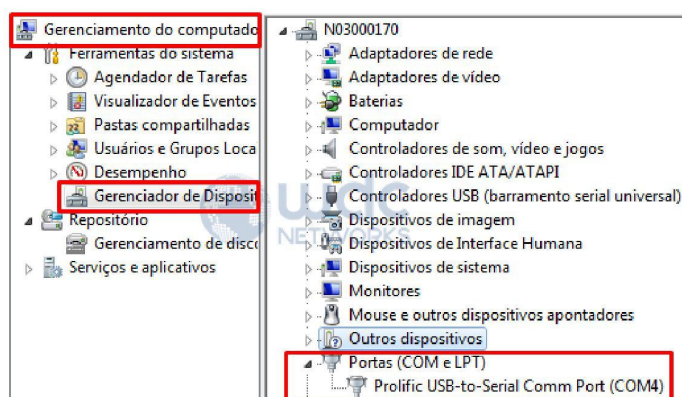
Passo 1 – Identificar a porta COM que está conecta a OLT no computador:

No menu iniciar, procurar a opção do “meu computador”.

Após isso, clicar com o botão direito no “meu computador” e clicar em “gerenciar”.



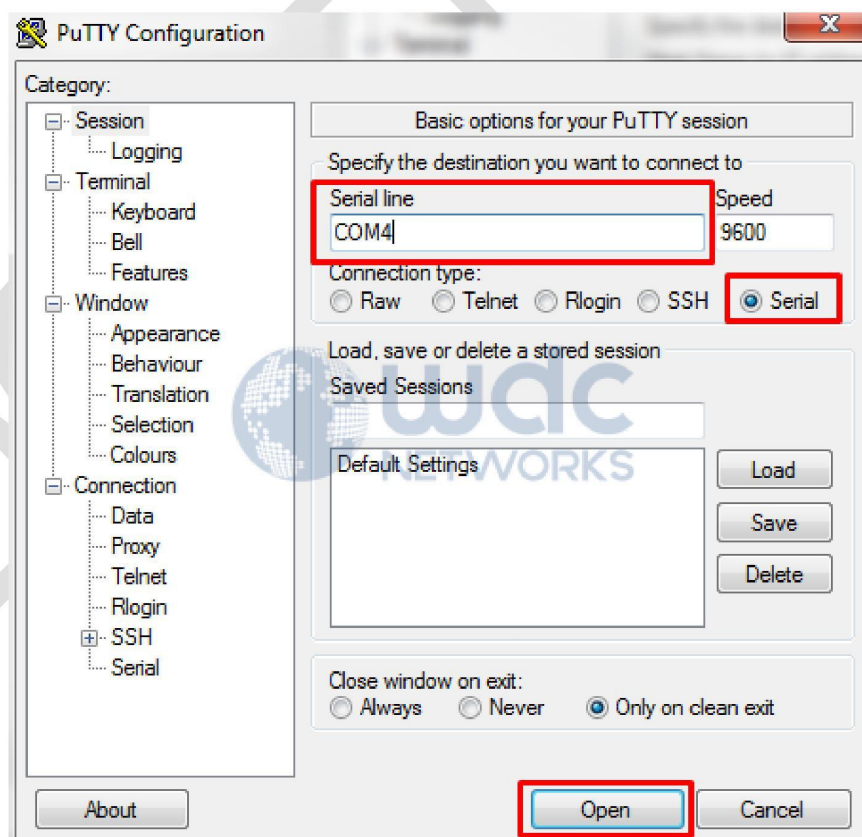
Irá abrir uma janela com varias informações de gerenciamento do Windows. Clicar na opção de Gerenciador de dispositivos -> Portas (COM e LPT).



Passo 2 – Abrir a interface de CLI da OLT via o putty ou terminal term:

O manual será feito através do putty, porem os comandos sempre serão os mesmos!

Colocar como “serial” e indicar qual a porta COM que esta a OLT.



Passo 3 – Configurando a OLT:**Login:** GEPON**Password:** GEPON

```
Master
Disconnected.
Thanks for using our product.
Bye!

#####
#                                     #
#           Welcome to FOS.           #
#                                     #
#   Press Return to connect and config this system.   #
#                                     #
#####
wdc
NETWORKS

Login: GEPON
Password: *****
```

User: EN**Password:** GEPON

```
Master

User> EN
Password: *****

wdc
NETWORKS
```

Passo 4 – Habilitando as portas Uplink:

No diretório **#Admin** executar o comando **cd device**:

No diretório do **ADMIN\DEVICE#** executar o comando:

- ✓ ADMIN\DEVICE# **set uplink port 19:x enable**

Onde X, se refere a porta correspondente no chassi OLT, ou seja, tem que ser alterada para os numeros 1, 2, 3, 4, 5 e 6 um de cada vez.

Caso a OLT seja a **AN5516-04**, considerar o comando **Admin\device# set uplink port 9:x enable** e seguindo o mesmo raciocínio da questão acima.

```
Admin\device# cd device
Admin\device# set uplink port 9:1 enable
Admin\device# set uplink port 9:2 enable
Admin\device# set uplink port 9:3 enable
Admin\device# set uplink port 9:4 enable
Admin\device# set uplink port 9:5 enable
Admin\device# set uplink port 9:6 enable
Admin\device#
```

Passo 5 – Criando a vlan de Gerencia:

No diretório **#Admin** executar o comando de **cd service**

No diretório **#cd service** executar o comando:

- ADMIN\SERVICE# **set manage vlan name GERENCIA vid X inputport 19:x tagged/untagged**

- ✓ Onde o nome “GERENCIA” pode ser mudado para qualquer outro.
- ✓ Onde o vid “X” tem que ser mudado para o ID da vlan de gerencia já criada na rede conectada na OLT.
- ✓ Onde o inputport 19:”x”, tem que ser a porta que está conectada o switch core da rede na OLT.
- ✓ Onde tagged/untagged, tem que ser de acordo com a vlan criada já na rede conectada na OLT.

Exemplo:

“Admin\service# set manage vlan name GERENCIA vid 100 inputport 19:2 tagged”

Ainda no diretório **#Admin\service** executar o comando

- Set manage vlan name GERENCIA ip IP.IP.IP.IP/MASK GW.GW.GW.GW

- ✓ Onde o nome da vlan tem que ser igual ao nome do comando a cima.
- ✓ Onde o IP.IP.IP.IP é o que ficou destinado na sua rede para ser o da OLT.
- ✓ Onde o /MASK é a mascara para esse IP, como por exemplo /24.
- ✓ Onde GW.GW.GW.GW é o Gateway indicado para esse IP.

Exemplo:

"Admin\service# set manage vlan name GERENCIA ip 192.168.1.8/24 192.168.1.254"

Exemplo de como ira ficar o comando:

```
Master
Admin\service# set manage vlan name GERENCIA vid 4000 inputport 9:3 tagged
Admin\service# set manage vlan name GERENCIA ip 192.168.1.8/24 192.168.1.254
Admin\service# save
```

Após isso salvar as configurações com o comando **"save"** em qualquer um dos diretórios.

Para visualizar a vlan criada utilize o comando no diretório **"ADMIN/SERVICE#"** show manage vlan (nome da vlan criada).

Exemplo:

"Admin\service# show manage vlan GERENCIA"

```
Admin\service# show manage vlan GERENCIA

manage vlan config
VLAN name   : GERENCIA
VLAN ID     : 4000
IP Address  : 192.168.1.8/24
Gateway     : 192.168.1.254
Mac address : 00:0a:c2:22:
Tagged Ports : 9:3
Untagged Ports :
Admin\service#
```

Link do vídeo tutorial:

- <https://www.youtube.com/watch?v=LYWN0pSZqHE&t=88s>

Para mais tutoriais acesse nossa pagina de suporte:

- <http://www.wdcnet.com.br/suporte-tecnico.html>